
Mobilità nel Sottoceneri

Conferenza stampa

Lunedì 10 febbraio 2014

Bellinzona

Claudio Zali, Consigliere di Stato e
Direttore del Dipartimento del territorio



Repubblica e Cantone Ticino
Dipartimento del territorio

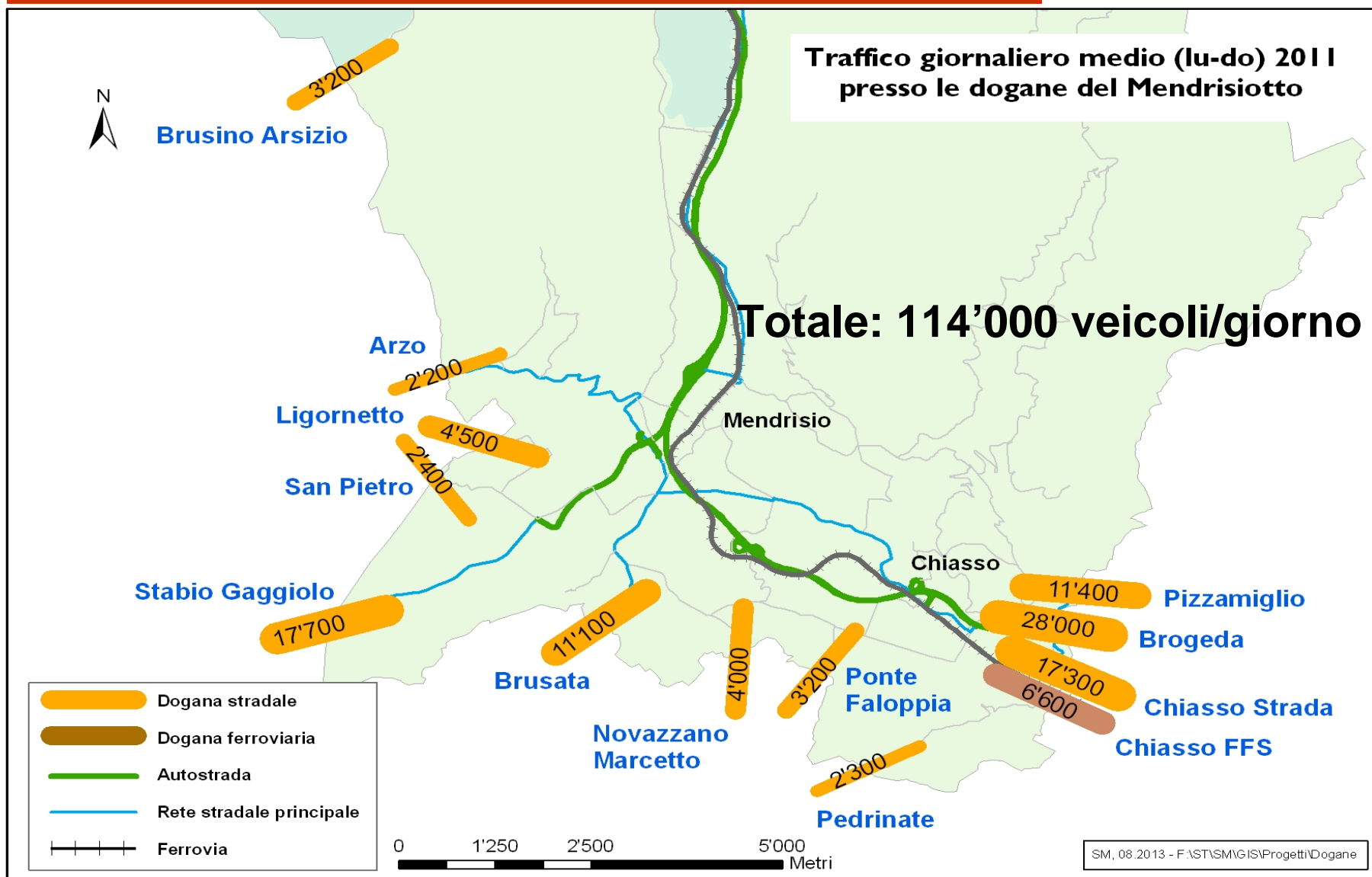


- Aumento del traffico (A2 e strade cantonali)
- Condizioni di viabilità insostenibili e riduzione della qualità di vita
- Limiti (finanziari e di spazio), a breve e medio termine, per lo sviluppo di ulteriori infrastrutture
- **Necessità di adottare provvedimenti di altra natura (di gestione)**

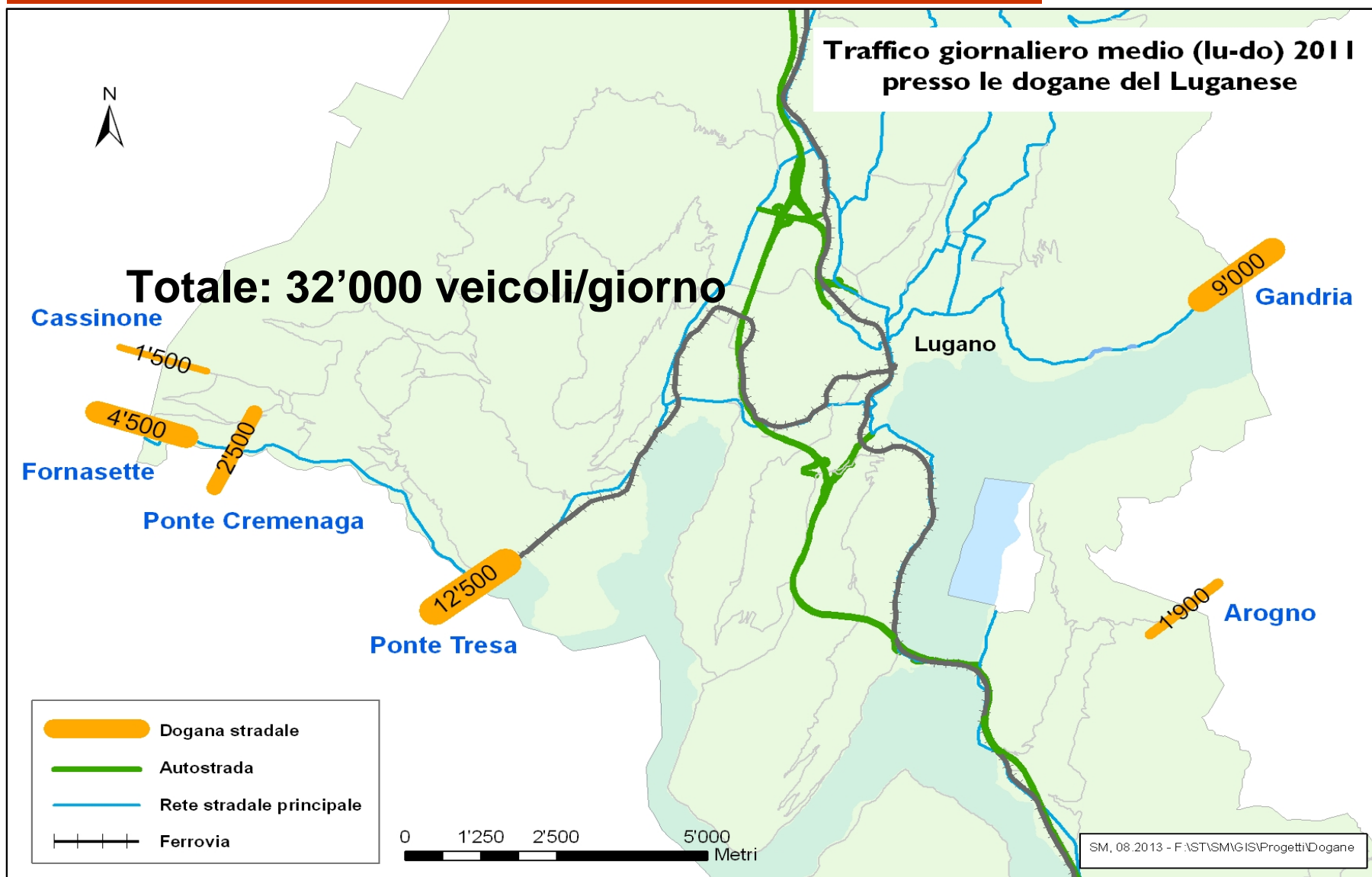
Cause dell'aumento del traffico

- Aumento della popolazione
- ***Aumento dei posti di lavoro, in particolare dei frontalieri (oggi più di 60'000)***
- Aumento del grado di motorizzazione
- ***Insufficiente numero di occupanti per veicolo (attorno a 1.1)***

Traffico giornaliero ai valichi doganali del Mendrisiotto (entrata e uscita)



Traffico giornaliero ai valichi doganali del Luganese (entrata e uscita)

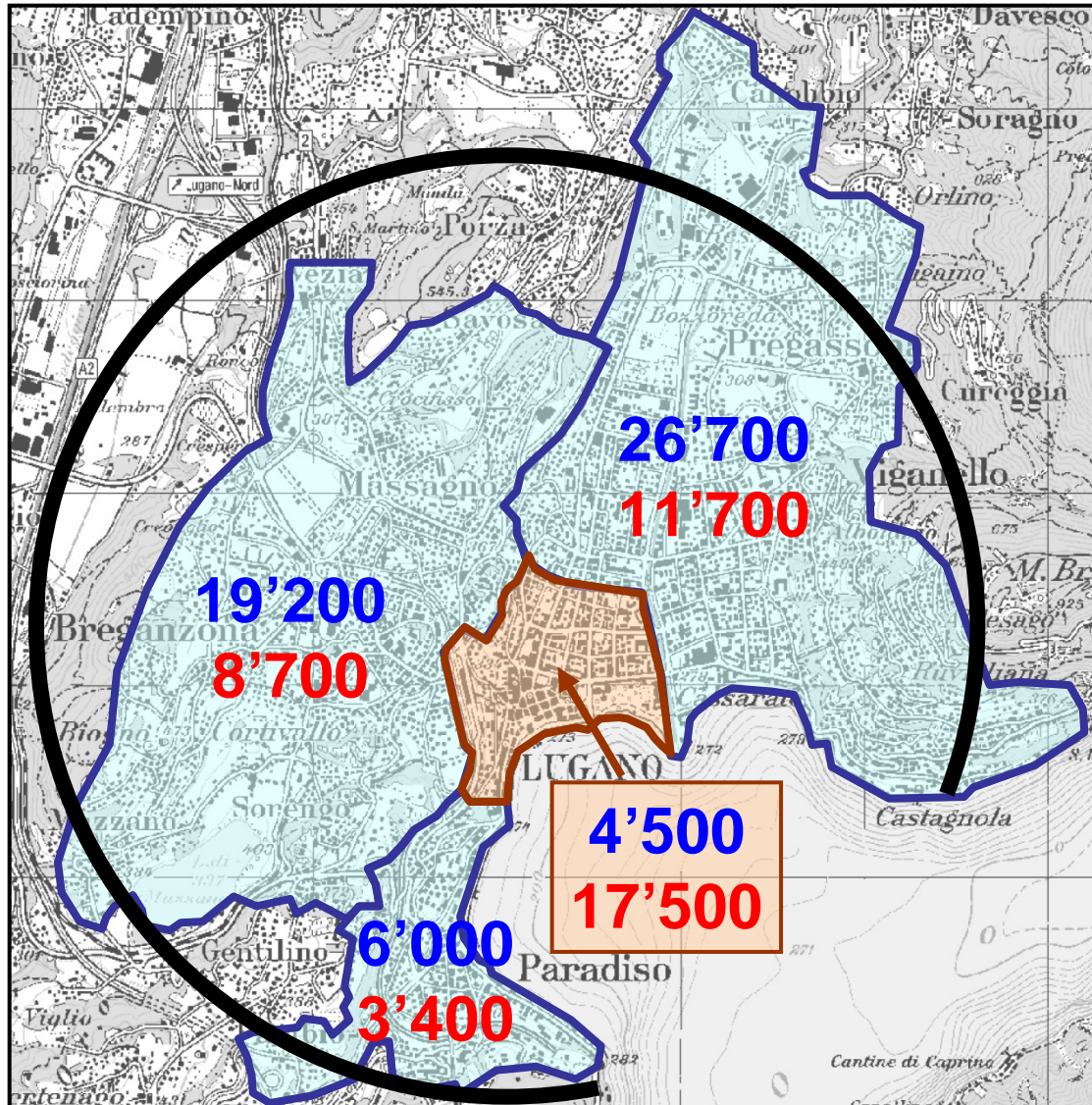


La zona urbana del Polo di Lugano

56'400 Abitanti
41'300 Posti lavoro

**Movimenti giornalieri
in entrata/uscita dal
polo di Lugano:**

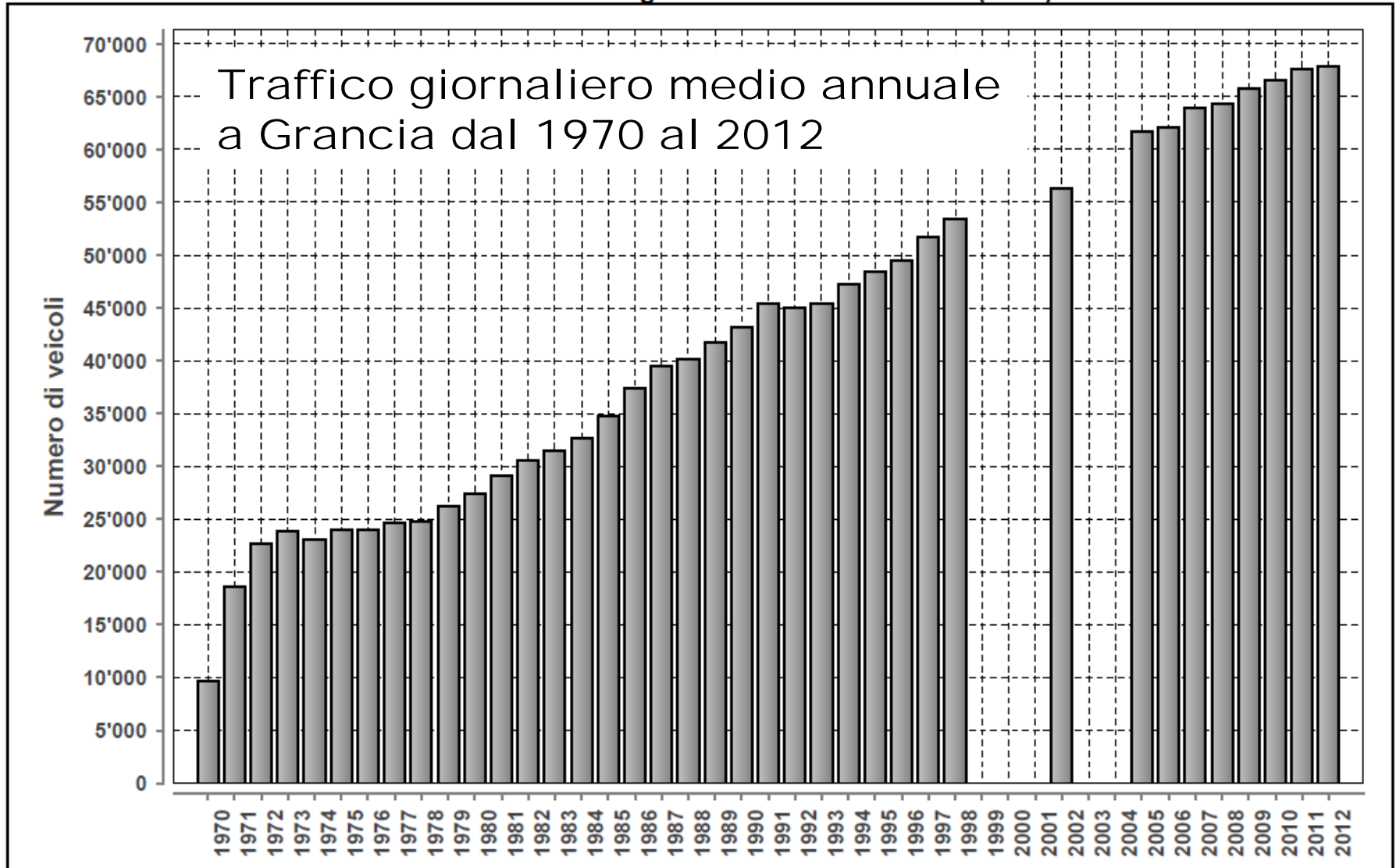
**230'000
(veicoli/giorno)**



Traffico feriale medio censito - ottobre 2013

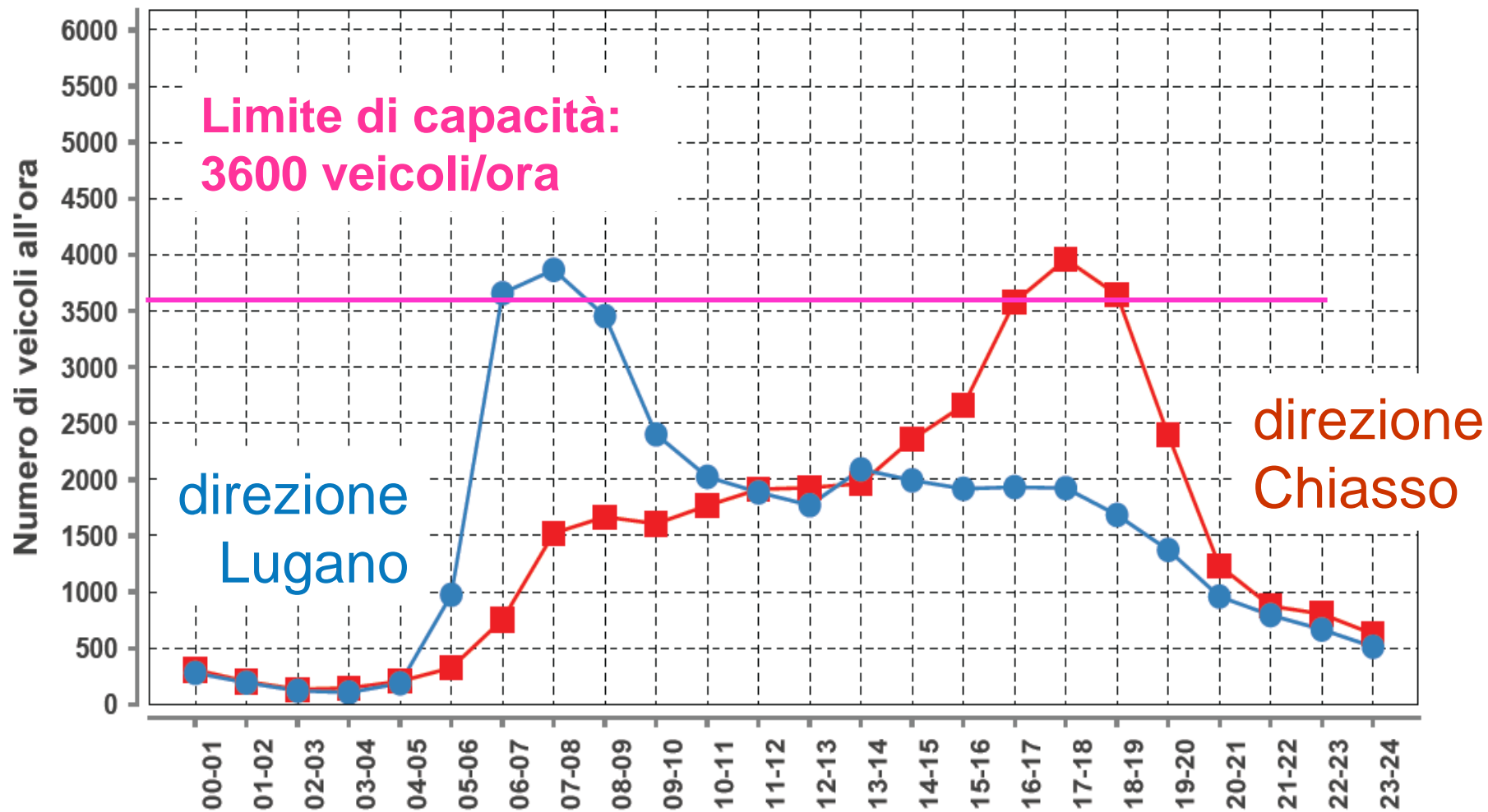
Aumento del traffico sull'autostrada A2

Evoluzione del traffico giornaliero medio annuale (TGM)



Traffico nelle ore di punta A2 Grancia (2012)

Distribuzione oraria nei giorni feriali (Lu-Ve)



Dogana Ponte Tresa tra le ore 6.00 e le 8.00

- ✓ **90%** **1 persona per veicolo**
- ✓ 9% 2 persone per veicolo
- ✓ 1% 3 persone per veicolo
- ✓ 0% 4 persone per veicolo

Dati: censimento SM 5.2007

I posteggi









Distretto di Mendrisio, parcheeggi con superfici maggiori ai 500 metri quadrati

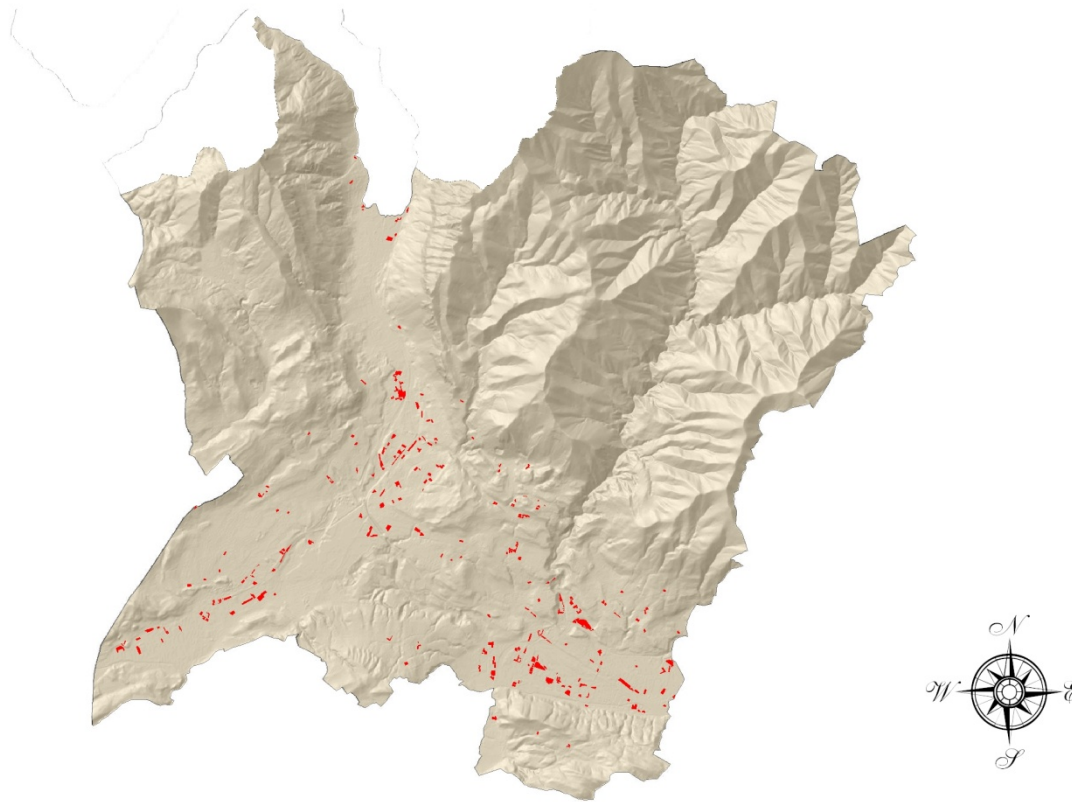


Obiettivi

- Riduzione del traffico veicolare provocato dai lavoratori pendolari (frontalieri)
- Incentivazione di forme di mobilità più razionali (trasporti pubblici, carpooling, carsharing)
- Miglioramento della viabilità e riduzione del carico ambientale
- ***Nessun ostacolo all'economia***

Rilievo della situazione

- Rilievo dei posteggi esistenti
- Verifica (assieme ai Comuni) della loro legalità



- Ripristino (con i Comuni) delle situazioni di posteggi abusivi
- Verifica della corretta applicazione delle disposizioni legali in materia (Legge sullo sviluppo territoriale (Lst), Regolamento della Legge sullo sviluppo territoriale (RLst) e Legge sui trasporti pubblici (LTP)
- Valutazione di eventuali modifiche del quadro legislativo

Provvedimenti

- Promozione più incisiva della mobilità aziendale (incentivi per le ditte, obbligo)

- Promozione di carpooling e carsharing (Posteggi per carpooling e P+R su suolo italiano, verifica fattibilità di corsie preferenziali alle dogane)

Conclusioni

- Soglia di sostenibilità superata
- Operazione complessa ma necessità di agire da subito
- Collaborazione indispensabile con le aziende interessate, con i Comuni, con le Commissioni dei trasporti (CRTM e CRTL), con le Associazioni di categoria, gli Enti regionali di sviluppo e con i comuni italiani interessati
- Auspici: risultati tangibili in 12-18 mesi

Conclusione

**Vi ringraziamo
per l'attenzione.**



**PER ULTERIORI
INFORMAZIONI**

Dipartimento del territorio
Telefono: 091 814 44 70

Email dt-dir@ti.ch

CARTELLA STAMPA
www.ti.ch/stampa