



Repubblica e Cantone  
Ticino

## **PREMI LAMaI 2019**

Paolo Beltraminelli  
Paolo Bianchi  
Matteo Veri

Direttore Dipartimento della sanità e della socialità  
Direttore Divisione della salute pubblica  
Collaboratore scientifico Area di gestione sanitaria

### **Conferenza stampa**

Bellinzona, 24 settembre 2018

Repubblica e Cantone Ticino

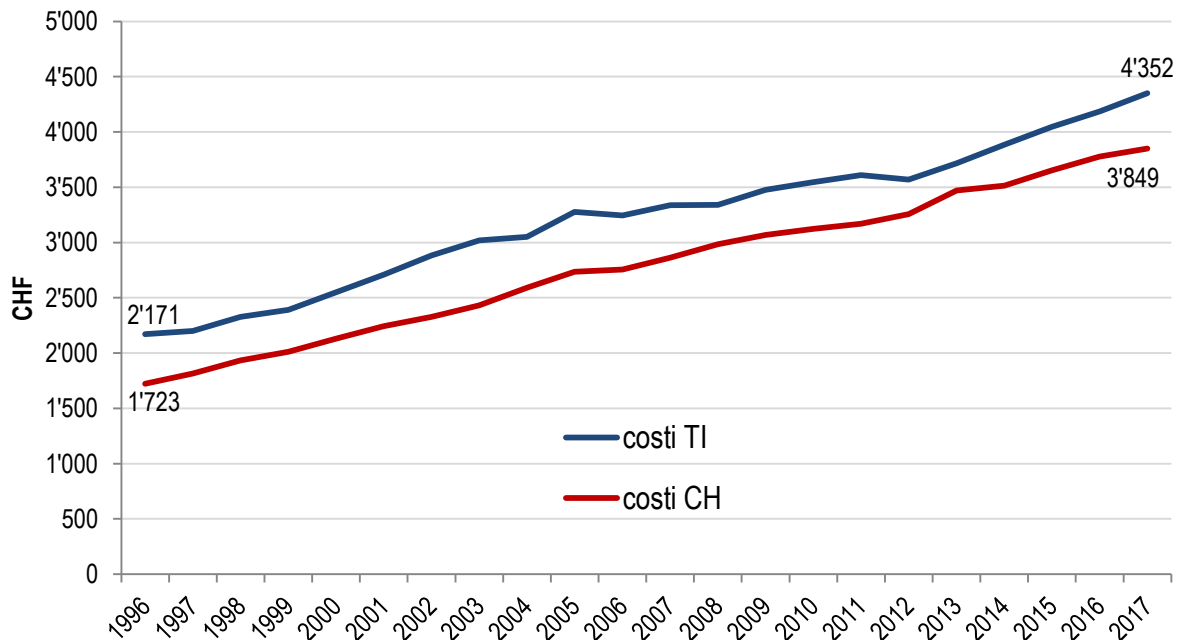
**Dipartimento della sanità e della socialità**

# Indice

- 1. Costi delle cure**
- 2. Premi LAMal 2019**
- 3. L'attività del Cantone**
- 4. Solidità degli assicuratori malattia**
- 5. Aiuto supplementare pagamento premi**
- 6. Conclusioni**
  - 6.1 Premi**
  - 6.2 Prospettive future**

# 1. Costi delle cure

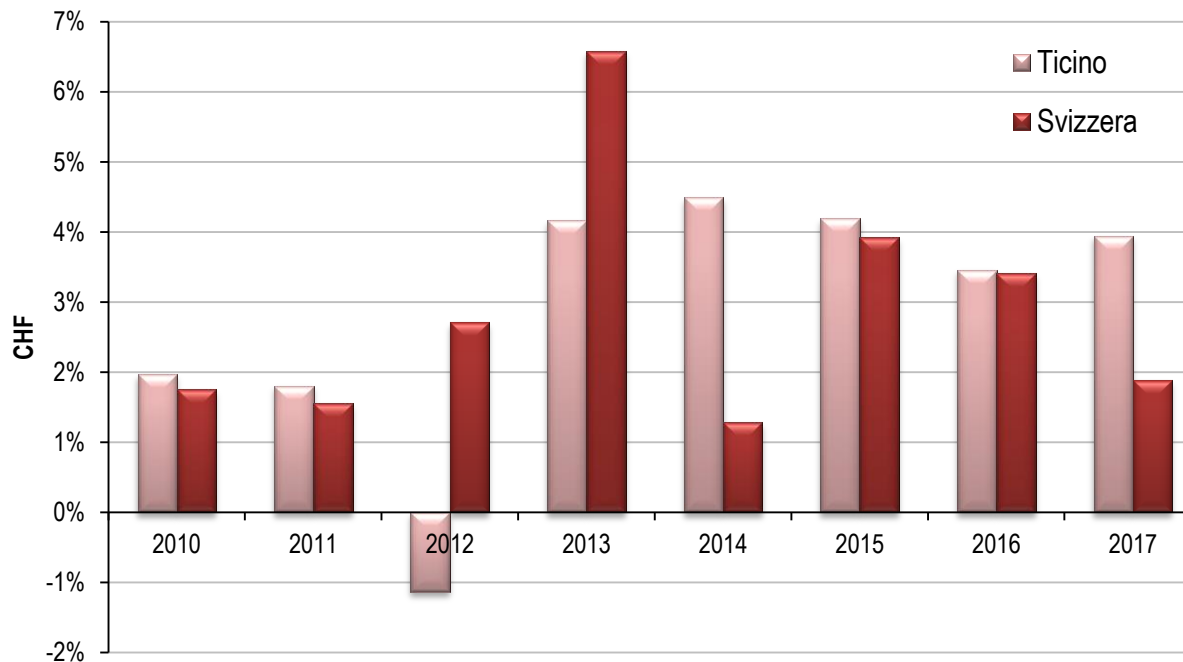
## Costo pro capite delle prestazioni lorde



Fonte: UFSP, Statistica LAMal 2017

# 1. Costi delle cure

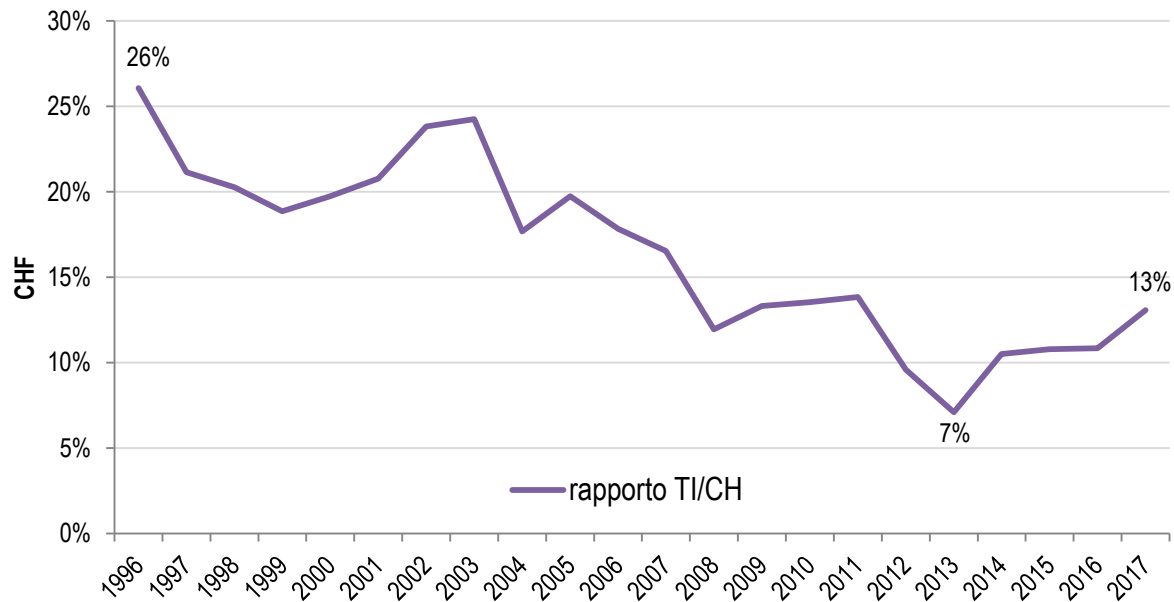
## Evoluzione % del costo pro capite delle prestazioni lorde



Fonte: UFSP, Statistica LAMal 2017

# 1. Costi delle cure

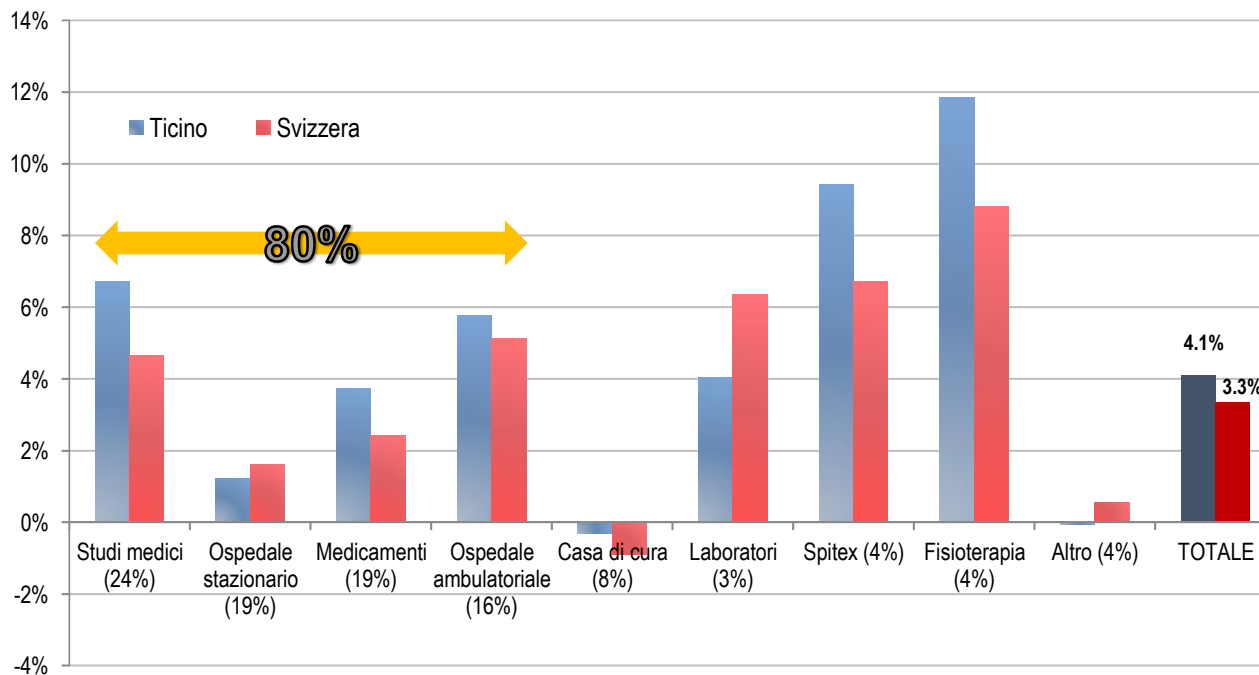
## Rapporto TI-CH del costo pro capite delle prestazioni lorde



Fonte: UFSP, Statistica LAMal 2017

# 1. Costi delle cure

## Variatione media annua del costo pro capite 2013-2017



Fonte: SASIS AG, Versichertenstatistik 2017

## 2. Premi LAMal 2019

### Agevolazione per le famiglie – Modifica LAMal del 17 marzo 2017

- Dal 2019, l'assicuratore deve fissare un premio per i giovani adulti più basso rispetto a quello degli adulti
  - sgravata la compensazione dei rischi per i giovani adulti, aggravio adulti
  - se sfruttato appieno, il beneficio sul premio giovani adulti è di ca. 100 fr. mensili (-20%), l'incremento sugli adulti di ca. 10 fr. mensili (+2%)
    - **In TI margine sfruttato quasi appieno**
  - l'assicuratore è in ogni caso libero di decidere in quale misura agevolare il premio giovani adulti risp. gravare il premio adulti
- Entro fine 2020, i Cantoni devono ridurre di almeno l'80% (oggi 50%) i premi dei minorenni delle famiglie a reddito medio-basso

## 2. Premi LAMal 2019

### Variazione del nuovo premio medio rispetto al 2018

	Adulti	Giovani adulti	Minorenni	Complessivo
TI	4.0%	-16.2%	4.0%	2.5%
CH	2.4%	-15.6%	2.4%	1.2%
△	+1.6%	-0.6%	+1.6%	+1.3%

Dal 2019 UFSP pubblica un **nuovo premio di riferimento**:

- non più il premio medio del modello standard, franchigia fr. 300.-, con infortunio;
- bensì il premio medio risultante da tutte le forme di assicurazione approvate, quindi incluse tutte le franchigie opzionali e i modelli alternativi. Corrisponde al premio medio che gli assicuratori attendono effettivamente di incassare dagli assicurati;
- storicamente la variazione del nuovo premio di riferimento rispecchia grossomodo quella del premio medio modello standard.





## 2. Premi LAMal 2019

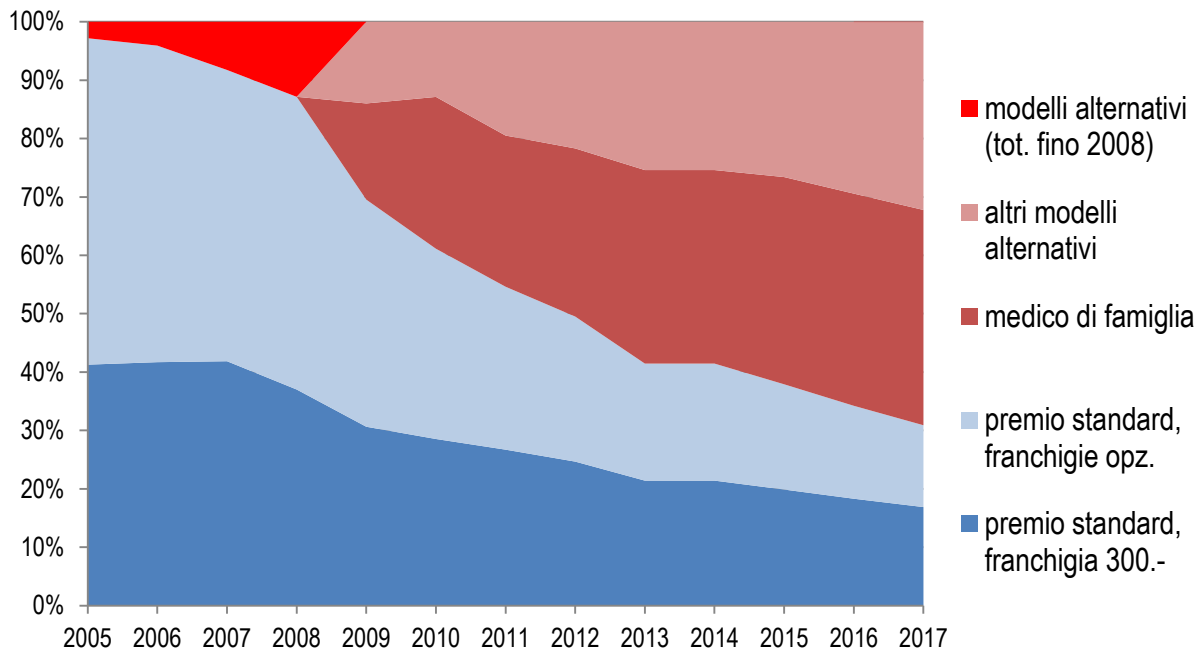
### Premio medio TI nominale (in CHF)

	<b>2018</b> prec.	<b>2019</b> prec.	$\Delta$	<b>2018</b> nuovo	<b>2019</b> nuovo	$\Delta$
Adulti	495.10	512.90	+3.6%	393.90	409.60	+4.0%*
Giovani adulti	452.50	387.30	-14.4%	347.20	291.00	-16.2%
Minorenni	114.30	119.00	+4.1%	103.40	107.40	+4.0%
<b>Complessivo</b>			n.d.			+2.5%

\* Di cui: +1.5% per finanziare lo sgravio sui giovani adulti, +2.5% crescita dei costi stimata dagli assicuratori

## 2. Premi LAMal 2019

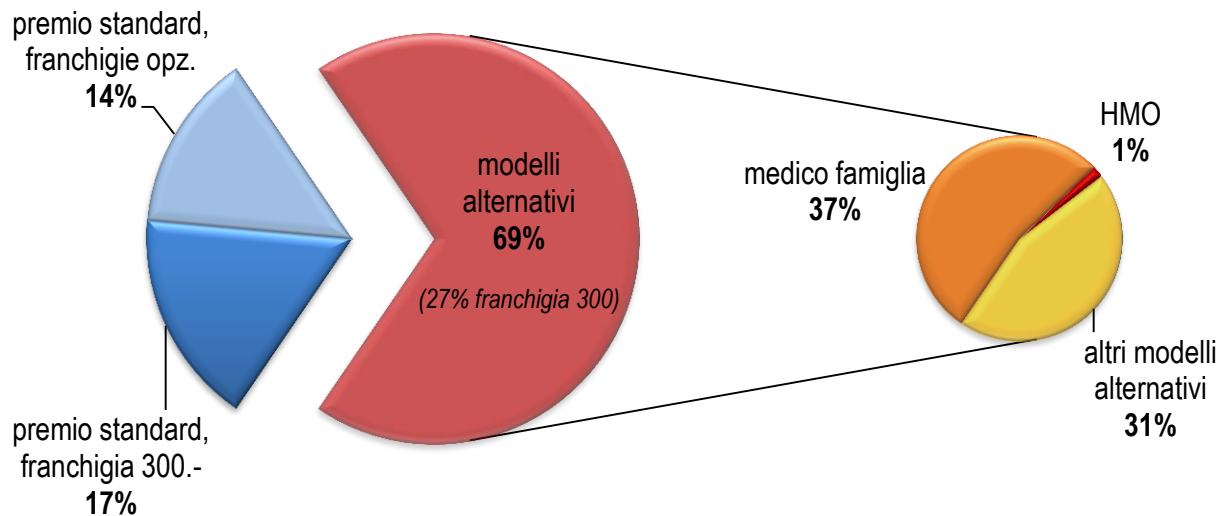
### Evoluzione dei modelli assicurativi in Ticino dal 2005



Fonte: UFSP, Statistica LAMal

## 2. Premi LAMal 2019

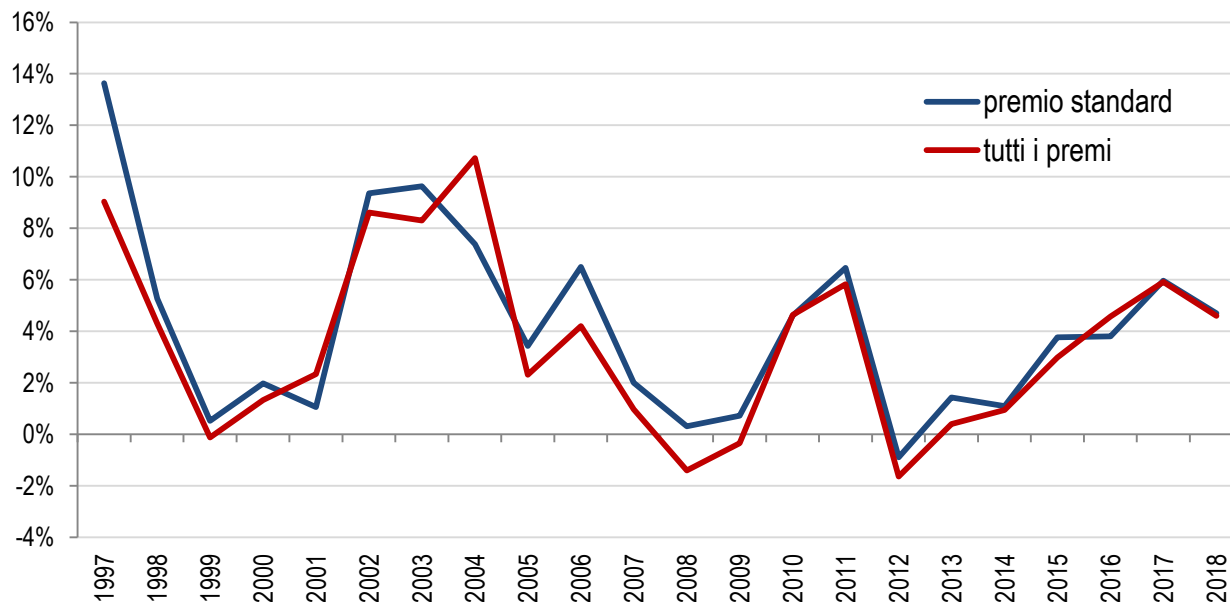
### Ripartizione copertura assicurativa nel 2017 (TI, 19+ anni)



Fonte: UFSP, Statistica LAMal 2017

## 2. Premi LAMal 2019

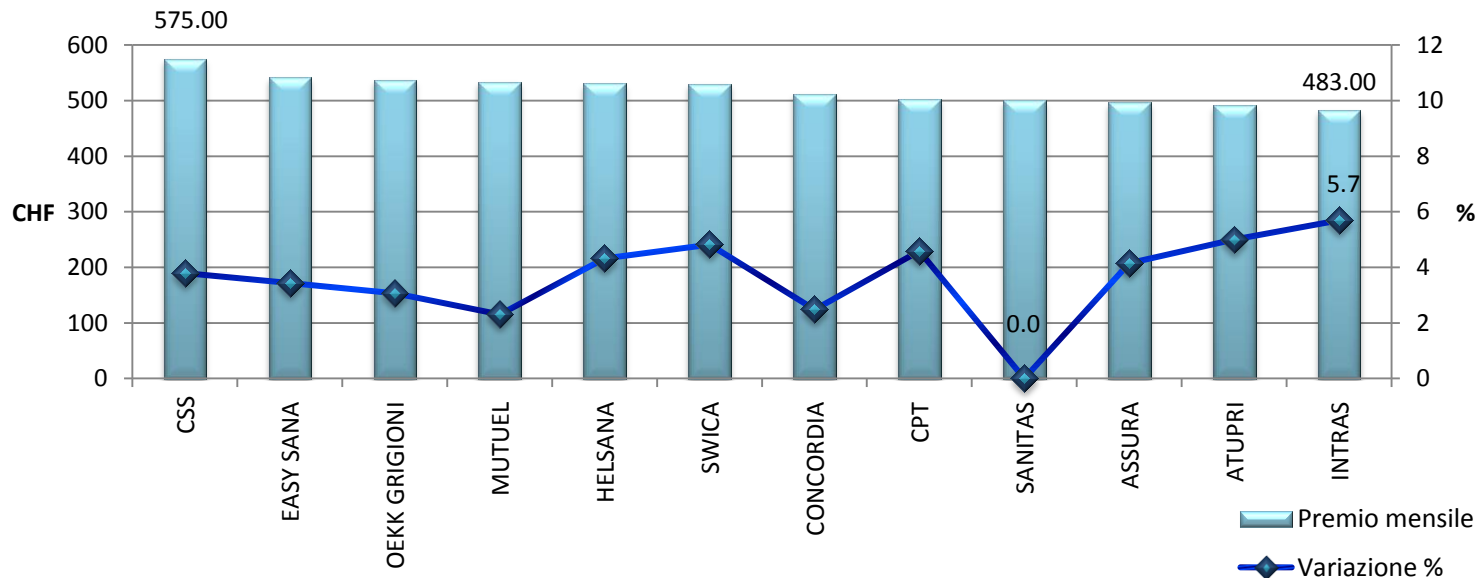
### Evoluzione del premio medio TI: premio standard vs tutti i modelli di premio



Fonte: UFSP, statistica LAMal 2017, elaborazione AGS

## 2. Premi LAMal 2019

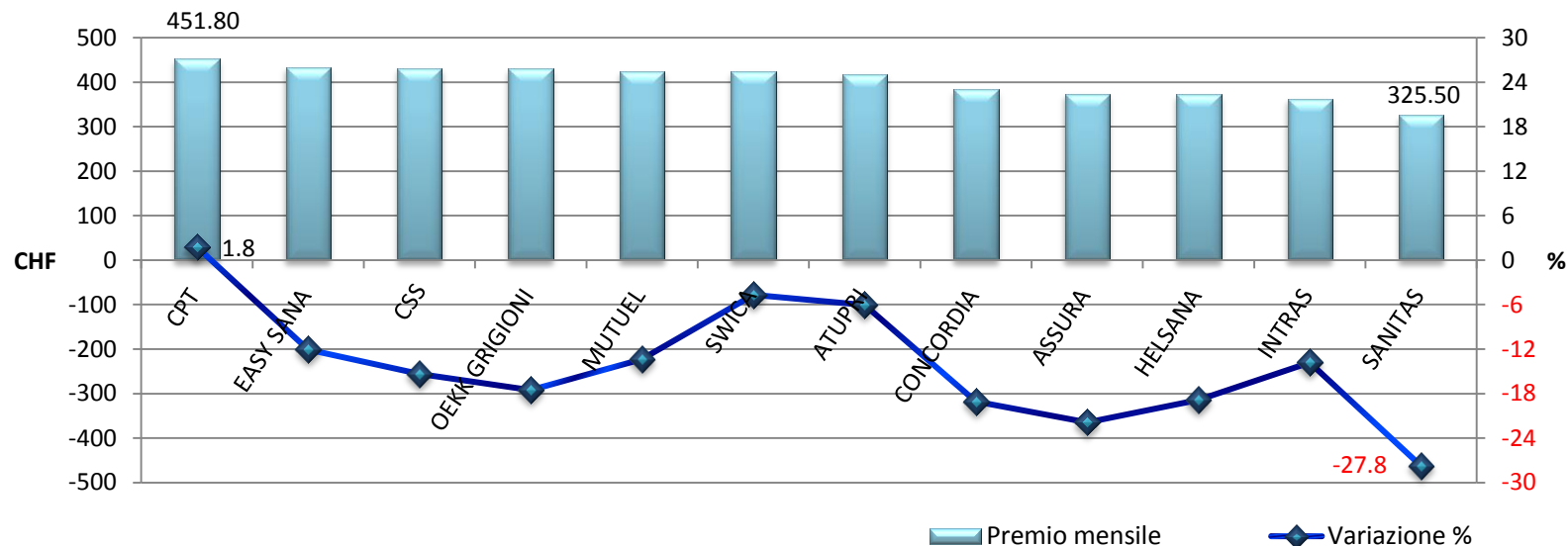
Premio 2019 adulti: i 12 AM principali (26+ anni, standard, reg. 1, con infortunio)



	Min.	Max.	△	
Premio mensile	483.00	575.00	92.00	19%
Variazione	0.0%	5.7%		

# 2. Premi LAMal 2019

Premio 2019 giovani adulti: i 12 AM principali (19-25 anni, standard, reg. 1, con infortunio)

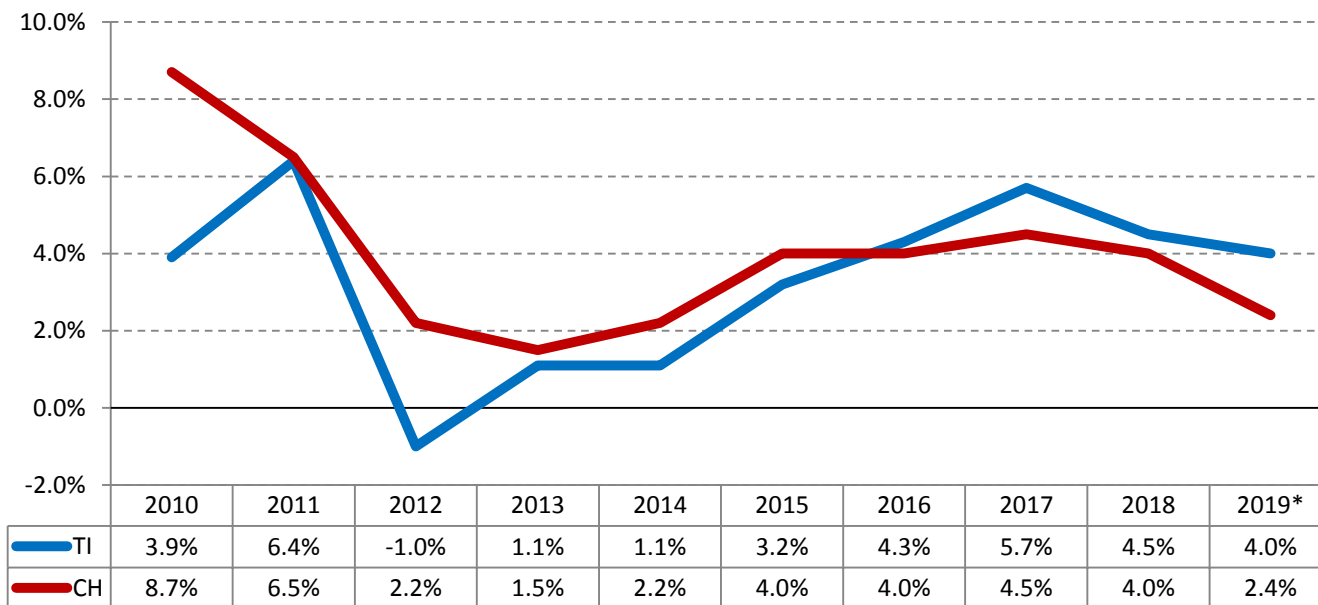


	Min.	Max.	$\Delta$
Premio mensile	325.50	451.80	126.30
Variazione	-27.8%	+1.8%	39%

Fonte: UFSP

## 2. Premi LAMal 2019

**Evoluzione del premio adulti: confronto TI e CH**  
(fino al 2018: standard, con infortunio, regione 1 e 2)

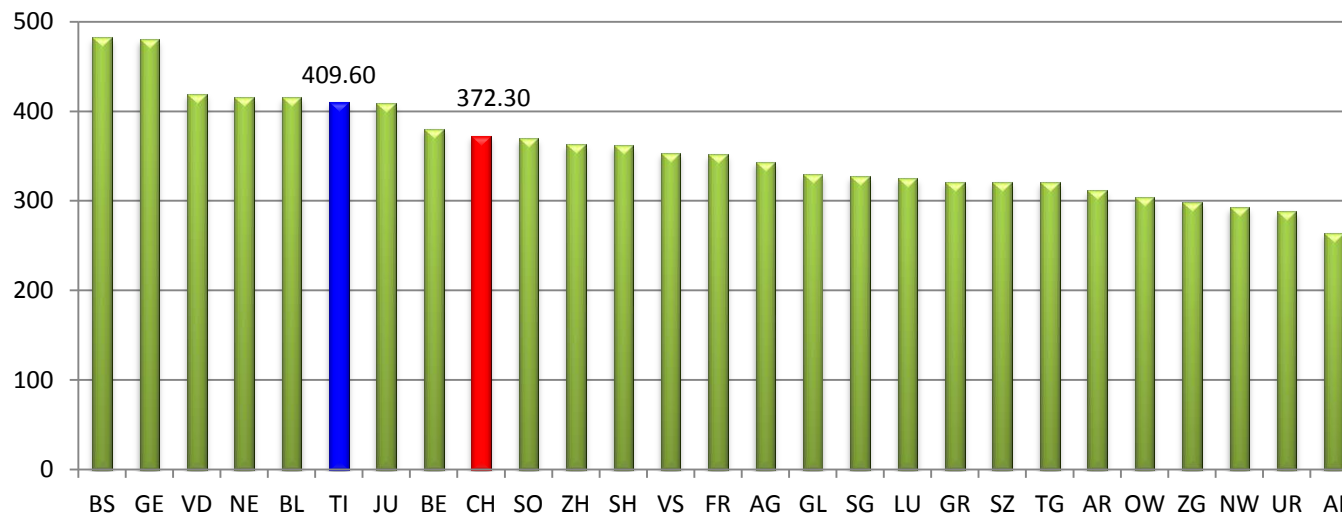


\* Dal 2019 variazione percentuale del nuovo premio medio di riferimento (tutte le forme assicurative)

Fonte: UFSP, Monitoring LAMal

## 2. Premi LAMal 2019

**Nuovi premi medi cantonali 2019**  
(Assicurati 26+ anni, tutte le forme assicurative)

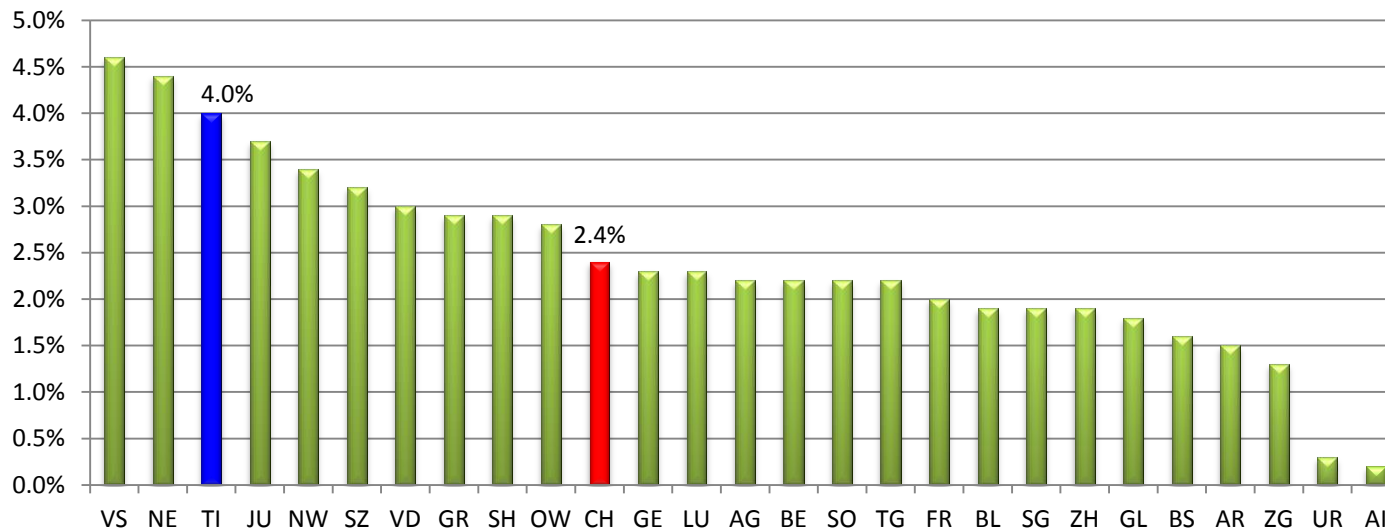


TI nel 2019: 6. rango,  $\Delta$  TI-CH = CHF +37.30



## 2. Premi LAMal 2019

### Aumento percentuale dei nuovi premi cantonali 2019 (Assicurati 26+ anni, tutte le forme assicurative)



TI crescita superiore al dato nazionale, come negli ultimi 4 anni

## 3. L'attività del Cantone

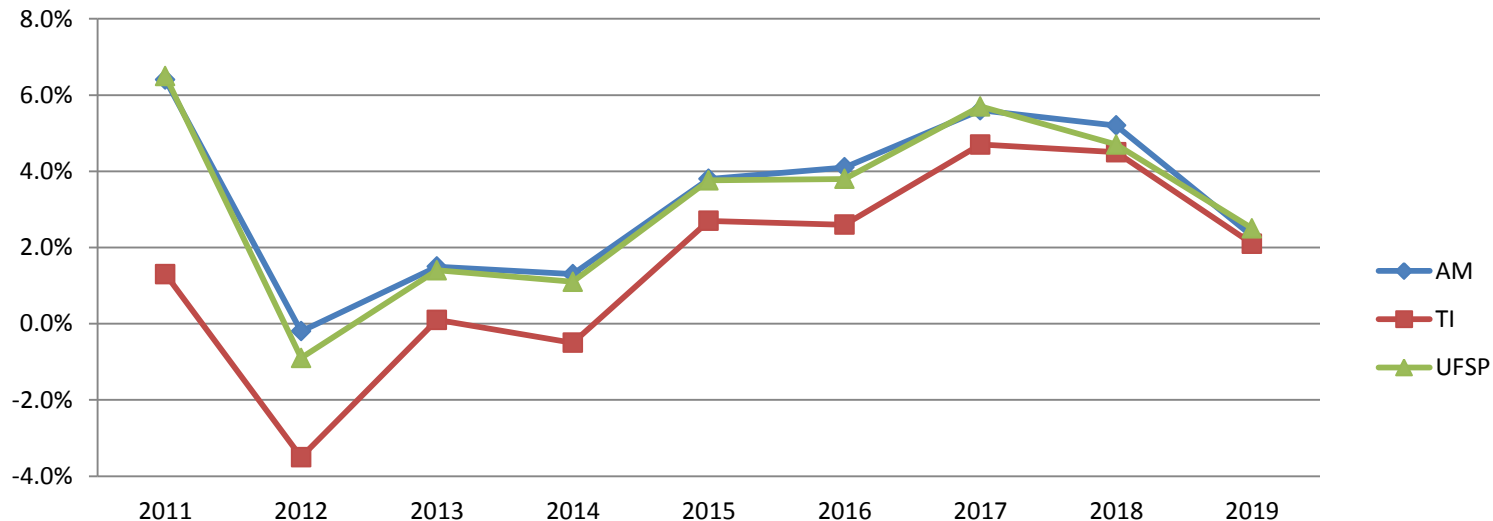
- **Aprile – maggio 2018: diversi interventi presso CDS e UFSP per una fornitura di dati completa da parte dell'Autorità federale**
- **Giugno 2018:**
  - lettera agli AM: richiesta dati e segnalazione criticità del passato
  - previsione costo delle prestazioni TI trasmessa all'UFSP
- **Agosto – settembre 2018:**
  - analisi dettagliata di 12 AM sfociata in un parere per l'UFSP
  - lettera a 3 AM raccomandando di ridurre le proposte 2019

## 3. L'attività del Cantone

- **Analizzati in dettaglio i 12 principali AM TI ( >90% della pop. TI)**
  - di regola premi proposti plausibili
- **Proposte TI**
  - correzione solo per 3 AM: sovrastima costi e sgravio giovani adulti
  - segnalate le riserve giudicate eccessive di 4 AM (> 175% del limite)
- **Risultati**
  - 2 AM aumentano la diminuzione sui giovani adulti
  - 1 AM rivede al ribasso la proposta di premio (**risparmio TI: 0.6 Mio**)
  - 1 AM ritorna premi del passato in eccedenza
- **Interventi UFSP: correzione al rialzo per 1 dei 12 principali AM**

# 3. L'attività del Cantone

**Risultati ottenuti dal 2011**  
Variazione % del premio medio cantonale complessivo



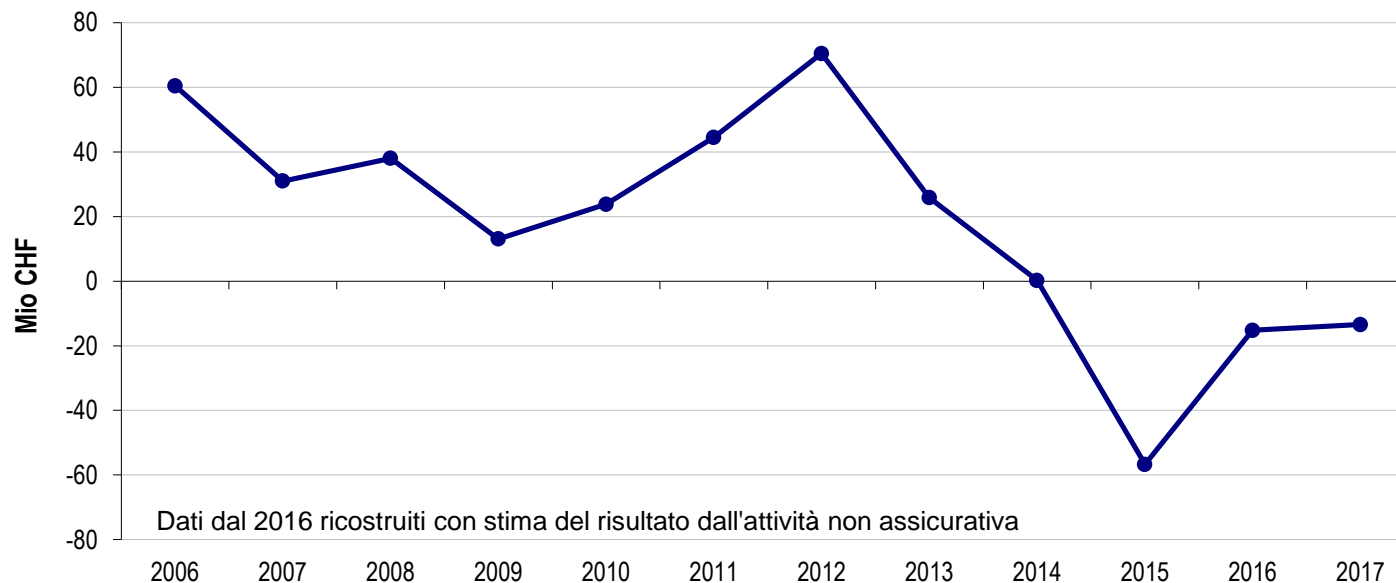
Risparmi ottenuti    10 Mio    1 Mio    3 Mio    0.5 Mio    4 Mio    0.6 Mio    0.5 Mio    0.6 Mio    TOT. >20 Mio

# 4. Solidità degli assicuratori malattia

		UTILI (in Mio)			ASSICURATI TI
		CH	TI	TI in % CH	In % ass. CH
Dati di consuntivo	2011	591	44	7.5%	4.3%
	2012	915	70	7.7%	4.2%
	2013	- 141	26	-	4.2%
	2014	296	0	0.1%	4.3%
	2015	- 607	- 57	9.2%	4.2%
	2016	197	ca. - 15	-	4.2%
	2017	931	ca. - 13	-	4.2%
Dati previsionali	2018	Dati non più forniti dall'UFSP			
	2019				

# 4. Solidità degli assicuratori malattia

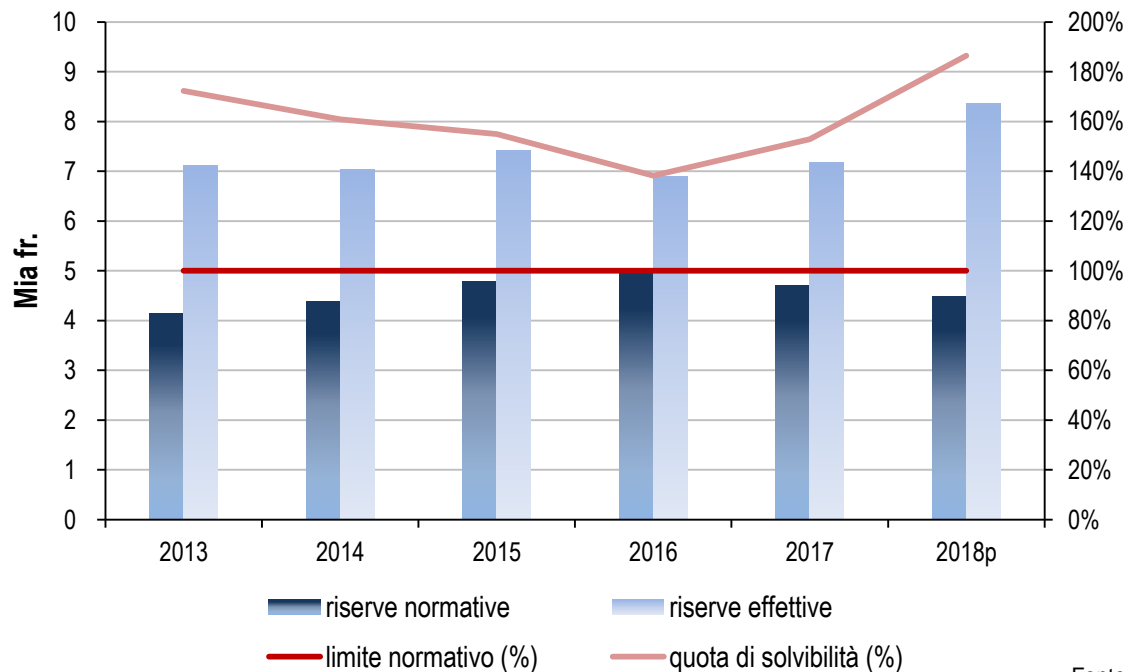
## Utili / perdite degli AM in Ticino



Fonte: UFSP

# 4. Solidità degli assicuratori malattia

## Riserve nazionali dal 1° gennaio 2013



Fonte: UFSP, Statistica LAMal

## 5. Aiuto supplementare pagamento premi

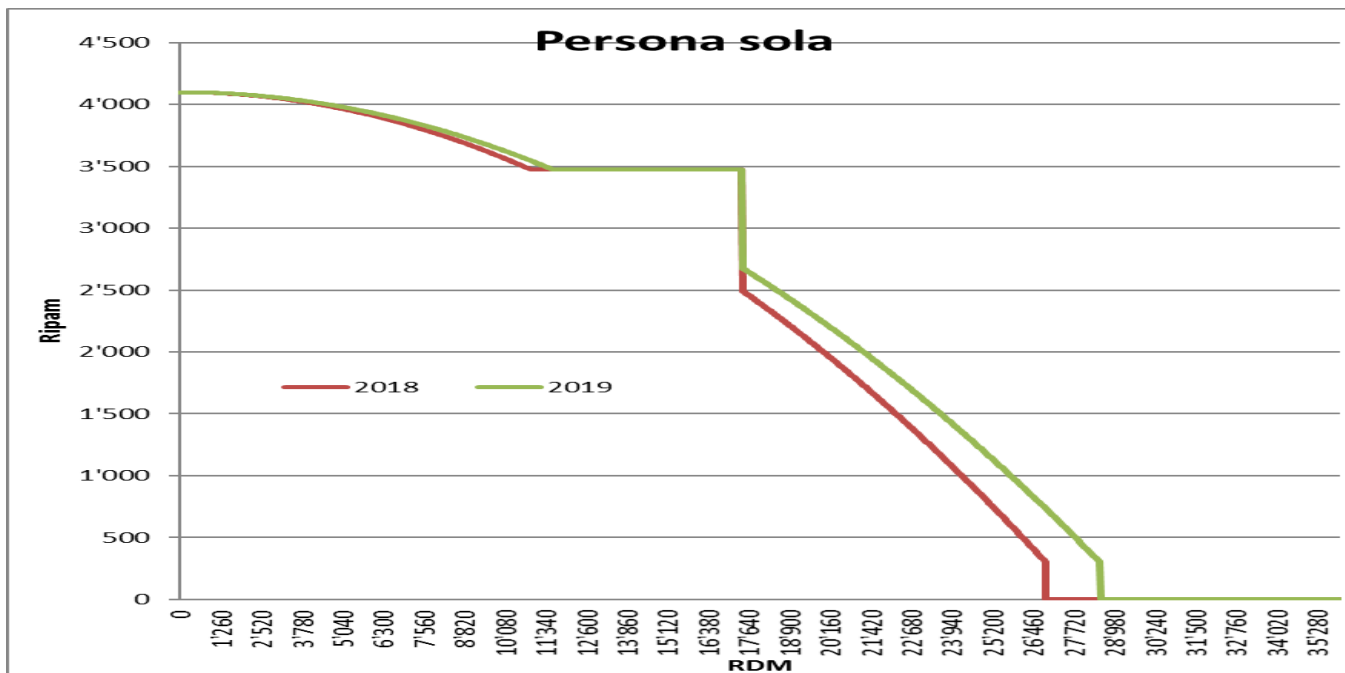
### Aumento dei redditi disponibili massimi (RDM) per il diritto alla Ripam

	2018	2019	2020	△ 2018-2020
RDM Persona sola	27'906	29'651	31'394	+3'488
RDM Coppie senza figli	41'651	44'254	46'858	+5'206
△ Beneficiari persona sola		+500	+500	+1'000
△ Beneficiari coppie s/figli		+400	+400	+800
△ Spesa (in mio. CHF)		+2.5	+2.5	+5.0



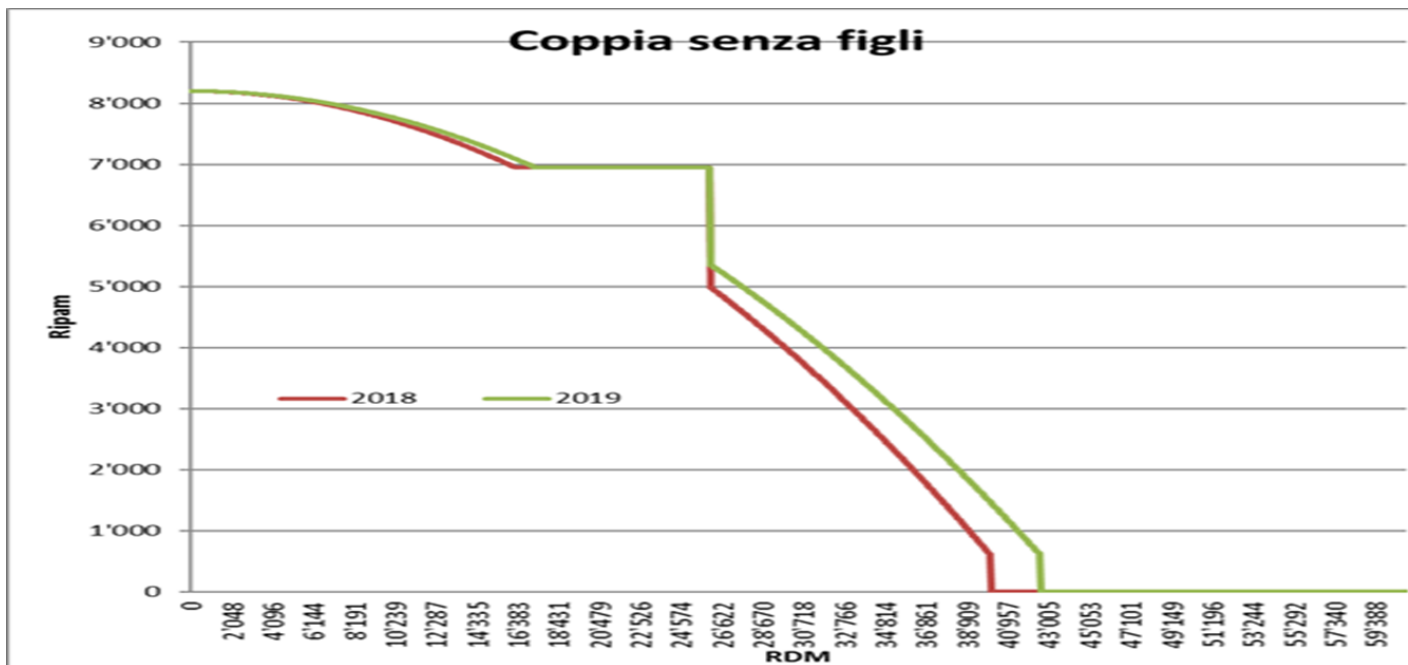
# 5. Aiuto supplementare pagamento premi

## Aumento dei redditi disponibili massimi (RDM) per il diritto alla Ripam



# 5. Aiuto supplementare pagamento premi

Aumento dei redditi disponibili massimi (RDM) per il diritto alla Ripam



## 6.1 Premi

- **I premi TI 2019 crescono meno degli ultimi 3 anni e in misura più contenuta rispetto all'evoluzione dei costi**
- **L'agevolazione dei giovani adulti è realtà**
- **Le proposte di premio degli assicuratori trovano di regola conferma e dal 2014 gli stessi non conseguono più utili in Ticino**
- **Cambiamento di assicuratore malattie o di modello**
  - Disdetta al proprio assicuratore entro il 30 novembre 2018 (non vale la data del timbro postale) e assicurazione presso un nuovo AM dal 1° gennaio 2019
  - Valutare la scelta di modelli alternativi
  - Per informazioni e consulenze rivolgersi all'ACSI ([www.acsi.ch](http://www.acsi.ch), tel. 091 922 97 55) o all'UFSP ([www.priminfo.ch](http://www.priminfo.ch))

## 6.2 Prospettive future

- **Dopo alcuni anni di relativo immobilismo sul piano federale, la pressione politica è ora elevata**
- **Ora in discussione nuovi interventi sia dal lato dell'offerta, con misure di contenimento dei costi, sia dal profilo del finanziamento**
- **Misure già decise o intraprese:**
  - revisione TARMED dal 1° gennaio 2018
  - AVOS - Ambulatoriale prima dello stazionario dal 1° gennaio 2019
  - proroga di 2 anni della moratoria sugli studi medici (dal 1.7.19)
  - introduzione dei primi forfait in ambito ambulatoriale (chirurgia oculare)

### **Appena conclusa la consultazione:**

- EFAS - Finanziamento unitario delle prestazioni stazionarie ed ambul.

### **In consultazione, 1° pacchetto di misure del CF del 14 settembre 2018:**

- Sperimentazione, Organizzazione nazionale tariffe, Misure sui costi nelle convenzioni, Prezzi di riferimento per i medicinali, Maggior vigilanza
- Risparmio annuo a m/t quantificato in diverse centinaia di milioni

### **2° pacchetto in consultazione entro fine 2019**

- Priorità: medicinali, assistenza sanitaria adeguata, trasparenza

**Inoltre in previsione due iniziative popolari (freno ai costi e freno al carico sui cittadini)**

**In ogni caso, nel sistema federale elvetico, la sanità è e deve rimanere di principio di competenza cantonale**

**A livello nazionale vanno definiti gli strumenti di gestione e controllo dell'offerta sanitaria a disposizione dei Cantoni**

- in ambito stazionario questi sono già presenti in larga misura: pianificazione, finanziamento con budget globale (Ticino precursore)
- in ambito ambulatoriale manca ad oggi la possibilità di un vero pilotaggio dell'offerta di cure, compromettendo anche l'attuazione di misure dal profilo del finanziamento (EFAS)

**Fondamentale ai fini della sostenibilità del sistema sanitario è l'assunzione di responsabilità da parte di tutti gli attori: assicuratori, fornitori, Stato, assicurati**



Repubblica e Cantone  
Ticino

# Ulteriori informazioni

## **Premi LAMal 2019**

Area di gestione sanitaria  
Piazza Governo 7, 6501 Bellinzona  
091 / 814 30 35

Repubblica e Cantone Ticino  
**Dipartimento della sanità e della socialità**

CARTELLA STAMPA  
[www.ti.ch/stampa](http://www.ti.ch/stampa)