

CORONAVIRUS - DIRETTIVE

ACCESSO AGLI OSPEDALI E ALLE STRUTTURE SOCIO-SANITAIRE

- Divieto di accesso a chiunque presenti **febbre o tosse o raffreddore**.
- Divieto d'accesso per i **minori di 16 anni**.
- L'orario di **visita** è limitato a **due ore al giorno** (quattro ore per gli istituti per invalidi, cliniche psichiatriche, cliniche di riabilitazione).
- Le visite sono consentite esclusivamente nelle **camere dei pazienti**. La durata di visita è **limitata a trenta minuti** per singolo paziente (un'ora per gli istituti per invalidi, cliniche psichiatriche, cliniche di riabilitazione). Sono ammesse al massimo contemporaneamente **due persone esterne per visita e per paziente**, ma nelle camere doppia sono ammessi solo due visitatori alla volta.
- Divieto di sosta negli spazi comuni, prima e dopo le visite.
- Lo stato di salute del visitatore e i dettagli delle visite (orario entrata e uscita) saranno registrati dalla Direzione sanitaria.

RACCOMANDAZIONI GENERALI



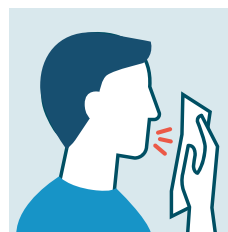
Lavarsi accuratamente le mani



Evitare le strette di mano



Tenersi a distanza



Tossire o starnutire in un fazzoletto o nella piega del gomito



Non toccarsi bocca, occhi e naso con le mani