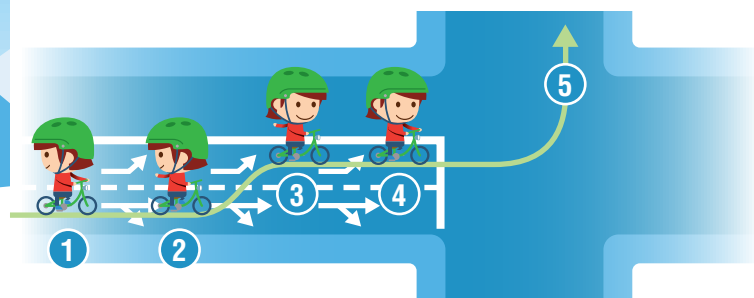


Strade sicure
6500 Bellinzona
tel. +41 91 814 67 42
di-strade.sicure@ti.ch
www.ti.ch/strade-sicure



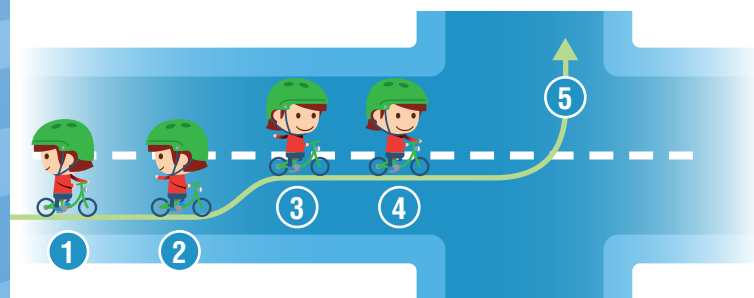
graficaaldee.ch

Comportamento corretto nello svoltare a sinistra con la corsia di preselezione:



1. Guardo indietro
2. Segnalo in modo chiaro con il braccio che sto svoltando a sinistra
3. Mi sposto a sinistra al centro della preselezione
4. Rispetto la precedenza degli altri veicoli e dei pedoni che attraversano
5. Svolto senza tagliare la curva

Comportamento corretto nello svoltare a sinistra senza la corsia di preselezione:

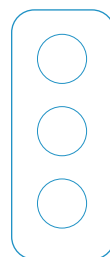


1. Guardo indietro
2. Segnalo in modo chiaro con il braccio che sto svoltando a sinistra
3. Mi sposto a sinistra verso il centro della strada
4. Rispetto la precedenza degli altri veicoli e dei pedoni che attraversano
5. Svolto senza tagliare la curva

Regole importanti da sapere:

- Fermati sempre prima di attraversare la strada, anche in prossimità dei passaggi pedonali
- Fatti sempre notare sia a piedi che in bicicletta
- Porta sempre il casco di protezione quando vai in bicicletta

Colora correttamente il semaforo. Collega quindi il colore del semaforo con l'azione corretta.



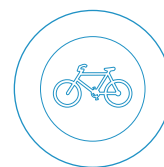
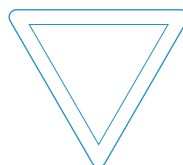
- ATTRAVERSO
- MI FERMO
- GUARDO E ASCOLTO

Conosci i segnali stradali? Cosa indica la loro forma?

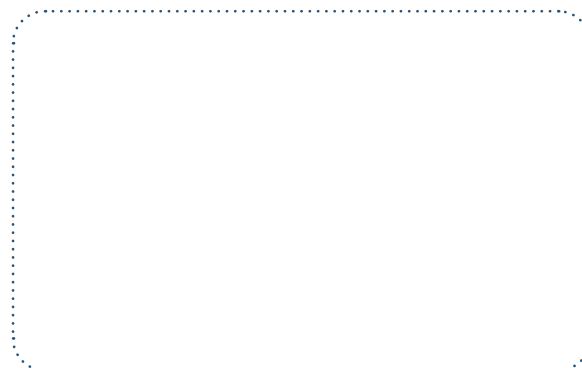


- OBBLIGO
- PERICOLO
- DARE PRECEDENZA
- STOP
- DIVIETO

Colora i segnali.



Inventa un cartello stradale secondo la tua fantasia.



ATTRAVERSARE LA STRADA

SCOLARI



Attenzione ai veicoli elettrici! Sono silenziosi



- 1 PRIMA DI ATTRAVERSARE, MI FERMO E SCENDO DA MONOPATTINO O BICI
- 2 GUARDO E ASCOLTO CON ATTENZIONE
- 3 ASPETTO CHE LE AUTO SIANO FERME
- 4 ATTRAVERSO



PRESTARE ATTENZIONE

VEICOLI



- 1 NON MI FERMO VICINO ALLA SCUOLA USO I PARCHEGGI
- 2 RISPETTO LA SEGNALETICA STRADALE E OSSERVO I MOVIMENTI DEI BAMBINI A BORDO STRADA
- 3 ATTENZIONE! SCUOLA = BAMBINI QUINDI PERICOLO MAGGIORE



IN STRADA NON SI GIOCA

SCOLARI

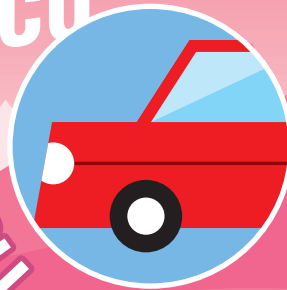


- 1 NIENTE MONOPATTINO O BICI SULLA STRADA
- 2 ATTENZIONE ALLA STRADA! IN PRESENZA DI CURVE LA MACCHINA SBUCA ALL'IMPROVISO
- 3 A BORDO STRADA O SUL MARCIAPIEDE POSSO CAMMINARE AL SICURO
- 4 SUL PRATO ADIACENTE LA SCUOLA POSSO MUOVERMI LIBERAMENTE



NON INTRALCIARE IL TRAFFICO

VEICOLI PRIVATI



- 1 NON MI FERMO IN STRADA PER FAR SCENDERE I BAMBINI
- 2 CIRCOLO LENTAMENTE VICINO ALLA SCUOLA DOVE IL TRAFFICO È MAGGIORE
- 3 ATTENZIONE QUANDO RIPARTITE! I BAMBINI SONO POCO VISIBILI

