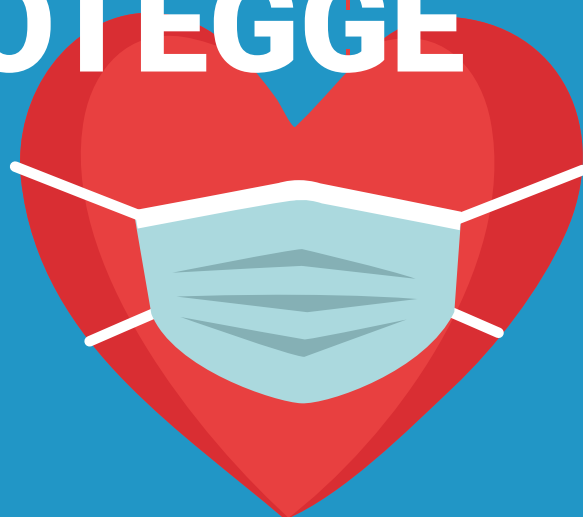


 **DISTANTI MA VICINI**
PROTEGGIAMOCI.ANCORA.

LA MIA SCELTA CI PROTEGGE



L'uso della mascherina è obbligatorio nelle strutture sanitarie e sociosanitarie ticinesi. In generale, l'uso è inoltre raccomandato negli ambienti chiusi, nei luoghi affollati e quando incontriamo persone più vulnerabili.

Continuiamo a proteggerci con alcuni semplici gesti:



In caso
di sintomi fare
il test e limitare
i contatti



Farsi
vaccinare



Lavare
frequentemente
e accuratamente
le mani



Arieggiare
regolarmente
i locali