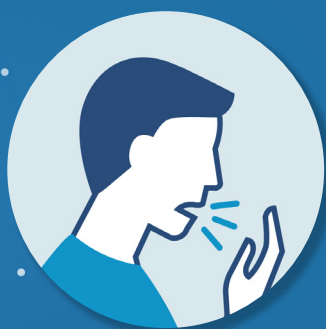


Anche a Natale

LA MIA SCELTA CI PROTEGGE

In caso di sintomi limitiamo i contatti soprattutto con persone a rischio e, in particolare, con gli ospiti delle strutture sanitarie e sociosanitarie.



Le persone a rischio dovrebbero sottoporsi ancora al test in caso di sintomi: l'individuazione precoce dell'infezione permette di ricevere le cure più adeguate, riducendo il rischio di un decorso grave della malattia.

Continuiamo a proteggerci con questi semplici gesti:



In caso di sintomi,
limitare i contatti



Farsi vaccinare



Lavare le mani
frequentemente
e accuratamente



Arieggiare i locali
regolarmente