

CENSIMENTO FEDERALE DELLA POPOLAZIONE 1980:

ALCUNI DATI STRUTTURALI

Premessa

A circa un anno dalla pubblicazione (1) dei dati statistici sulla popolazione totale residente nel cantone e nei comuni ticinesi siamo ora in grado di divulgare i primi dati strutturali del censimento federale del 1980. I lavori di correzione ed i controlli di plausibilità hanno infatti, purtroppo, richiesto più tempo del previsto. L'Ufficio federale di statistica si è visto così costretto a differire la consegna di queste informazioni agli uffici cantonali competenti.

Nelle tabelle che seguono riportiamo i risultati statistici attualmente a nostra disposizione, accompagnati da un breve commento sulla situazione cantonale.

Non disponiamo ancora dei nastri magnetici con le informazioni dettagliate. Essi ci saranno consegnati solo nel corso dell'estate per cui, prima di allora, non potremo elaborare ulteriori tabelle e soddisfare le numerose richieste che già ci sono pervenute.

Precisiamo inoltre che, non appena ci sarà possibile, pubblicheremo un documento statistico con tabelle dettagliate ed un commento approfondito sull'evoluzione delle caratteristiche della popolazione ticinese.

I risultati in sintesi:

- "quantitativamente" permane la supremazia delle donne (53%) sugli uomini (47%);
- gli svizzeri sono 200'000 (75%); gli stranieri (25%) diminuiscono di 1'419 unità rispetto al 1970;
- ulteriore diminuzione della proporzione di coloro che parlano italiano (84%) a vantaggio di tutte le altre lingue;
- persiste la tendenza all'invecchiamento della popolazione: rispetto al 1970 diminuisce del 27% la classe d'età 0 - 6 anni, aumentano del 46% gli ultra-ottantenni;
- rispetto a 10 anni fa vi è una leggera diminuzione del tasso di attività;
- forte aumento delle persone occupate nel terziario (+34% rispetto al 1970). Esse rappresentano quasi il 66% della popolazione attiva. Forte diminuzione, invece, degli occupati nell'agricoltura e nell'industria.

(1) "La popolazione residente nei comuni Ticinesi". Documenti statistici. Bellinzona, Ufficio cantonale di statistica, giugno 1981.

Definizione di alcuni concetti contenuti nelle tabelle

Popolazione residente = è considerato residente in un determinato comune colui che soggiorna sul territorio comunale e che è intenzionato a risiedervi in modo duraturo. Quale nozione di domicilio si è ritenuta quella del domicilio economico, secondo la quale le persone vengono attribuite al comune del quale utilizzano maggiormente l'infrastruttura.

Stranieri = il censimento prende in considerazione gli stranieri al beneficio di un permesso di domicilio, di dimora o stagionale ed i funzionari internazionali che non godono di immunità diplomatica (nel caso del Ticino gli statali italiani).

Lingua materna = lingua nella quale si pensa e della quale si hanno le migliori nozioni. Ai bambini che non parlano ancora è stata attribuita la lingua della madre.

Religione = la classificazione secondo la religione si basa sull'appartenenza formale ad una religione o confessione.

Popolazione attiva = per popolazione attiva si intendono quelle persone che lavorano personalmente in un ramo economico qualsiasi per almeno 6 ore la settimana e che ricevono di regola, per tale attività, una retribuzione in una forma qualunque.

Settore primario = comprende le persone che lavorano nell'agricoltura, selvicoltura, orticoltura, allevamento del bestiame, pesca e caccia.

Settore secondario = comprende le persone che lavorano nell'industria, le arti e mestieri, l'edilizia ed i lavori di genio civile, l'economia energetica e la protezione dell'ambiente.

Settore terziario = comprende le persone che esercitano la propria attività nei servizi, quali il commercio, le banche, le assicurazioni, i trasporti e le comunicazioni, il turismo, l'amministrazione pubblica, le opere sociali, la cultura ed i divertimenti, ecc.

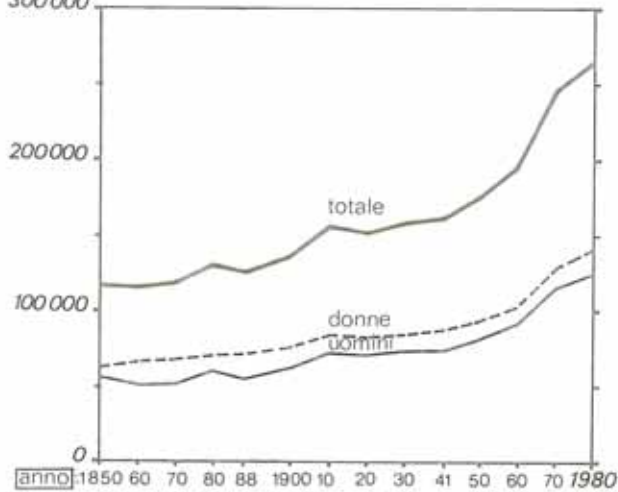
Tab. 1: Censimento federale della popolazione 1980, alcuni dati strutturali

Caratteristiche	1980	1970	1980 se 1970 = 100	Ripartizione per mille	
				1980	1970
POPOLAZIONE RESIDENTE	265'899	245'458	108	1000	1000
Sesso					
maschile	125'649	116'279	108	473	474
femminile	140'250	129'179	109	527	526
Origine					
svizzera	199'814	177'954	112	751	725
straniera	66'085	67'504	98	249	275
Religione					
protestante	20'091	19'192	105	76	78
cattolica romana	231'653	220'313	105	871	898
cattolica cristiana	118	142	83	-	1
israelita	573	809	71	2	3
altre, senza religione	13'464	5'002	269	51	20
Lingua materna					
tedesco	29'464	25'744	114	111	105
francese	4'992	4'102	122	19	17
italiano	223'108	210'268	106	839	857
romancio	505	368	137	2	1
altre	7'830	4'976	157	29	20
Classi d'età					
0 - 6	19'625	26'866	73	74	109
7 - 15	35'535	29'255	122	134	119
16 - 19	15'509	12'395	125	58	50
20 - 39	74'252	72'681	102	279	296
40 - 59	68'193	60'285	113	256	246
60 - 64	12'381	13'675	90	47	56
65 - 79	33'173	25'361	131	125	103
80 e più	7'231	4'940	146	27	20
POPOLAZIONE ATTIVA (1)	114'800	108'252	106	432	441
maschile	75'382	72'351	104	657	668
femminile	39'418	35'901	110	343	332
svizzeri	80'754	73'130	110	703	676
stranieri	34'046	35'122	97	297	324
settore primario	3'695	5'258	70	32	49
settore secondario	35'727	46'790	76	311	432
settore terziario	75'378	56'204	134	657	519

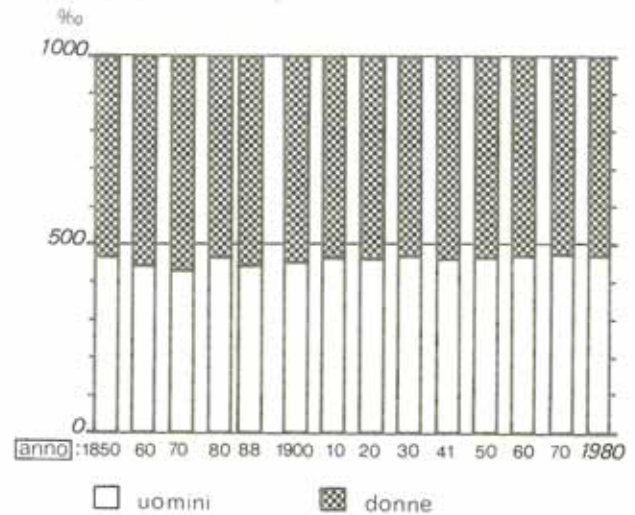
(1) Dati provvisori

EVOLUZIONE DELLA POPOLAZIONE RESIDENTE IN TICINO SECONDO IL SESSO DAL 1850 AL 1980

valori assoluti
300 000

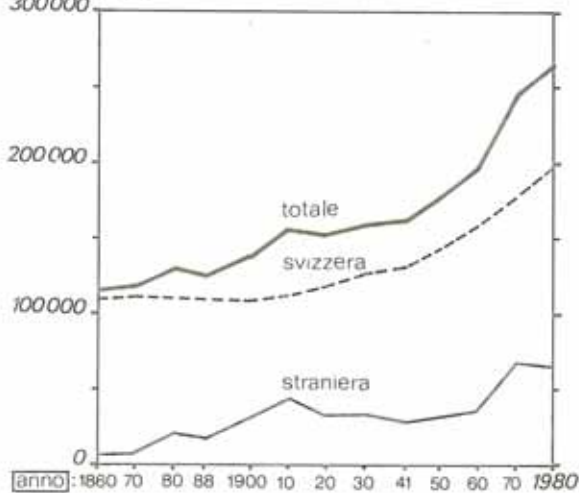


numeri proporzionali in per mille

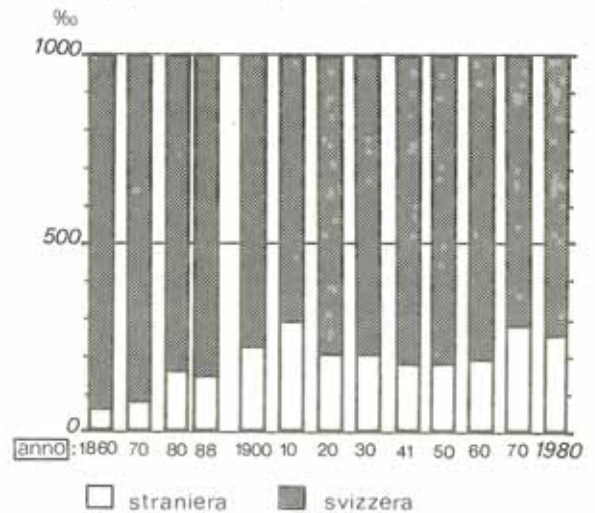


EVOLUZIONE DELLA POPOLAZIONE RESIDENTE IN TICINO SECONDO L'ORIGINE DAL 1860 AL 1980

valori assoluti
300 000

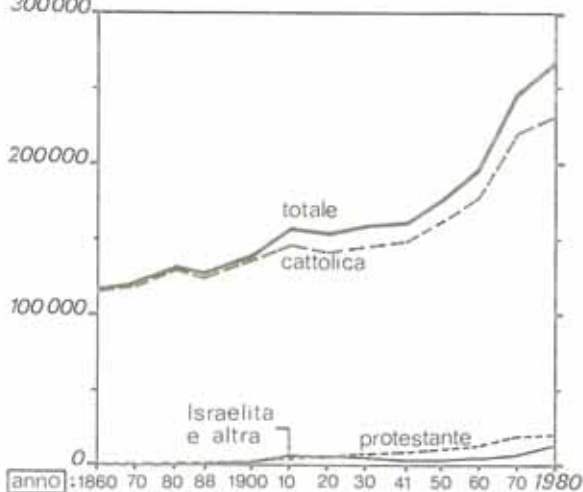


numeri proporzionali in per mille

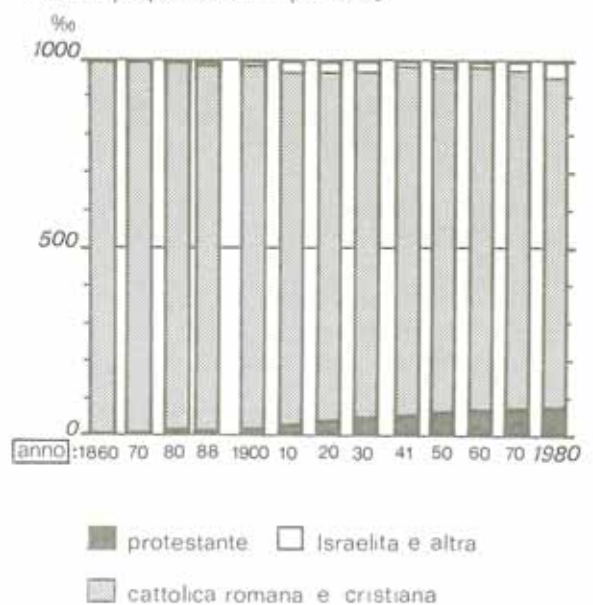


EVOLUZIONE DELLA POPOLAZIONE RESIDENTE IN TICINO SECONDO LA RELIGIONE DAL 1860 AL 1980

valori assoluti
300 000

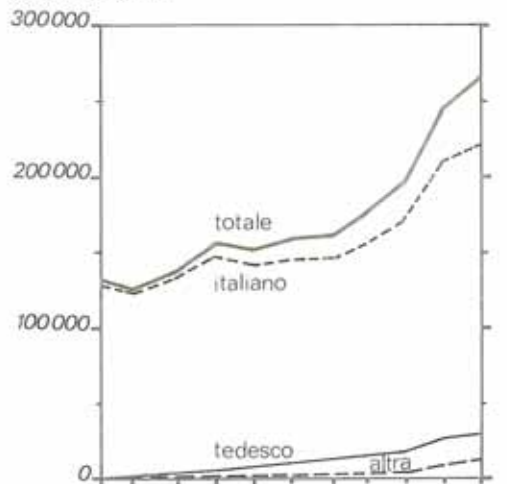


numeri proporzionali in per mille



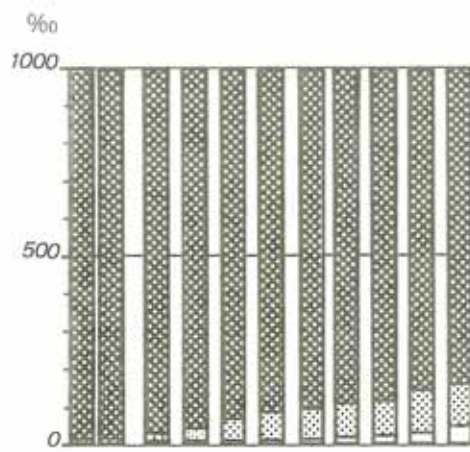
EVOLUZIONE DELLA POPOLAZIONE RESIDENTE IN TICINO SECONDO LA LINGUA MATERNA DAL 1880 AL 1980

valori assoluti



anno: 1880 88 1900 10 20 30 41 50 60 70 1980 *

numeri proporzionali in per mille

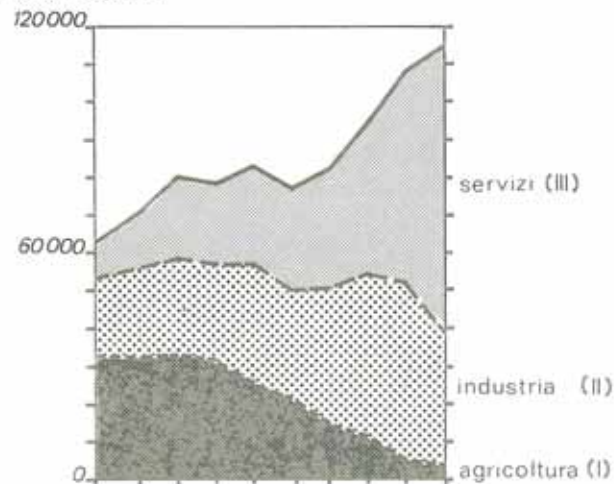


anno: 1880 88 1900 10 20 30 41 50 60 70 1980

- altra
- ▨ tedesco
- ▩ italiano

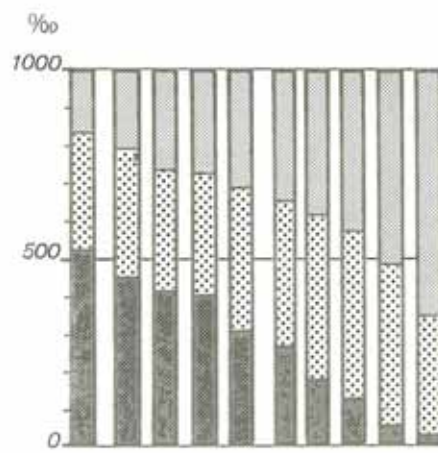
EVOLUZIONE DELLA POPOLAZIONE ATTIVA RESIDENTE IN TICINO RIPARTITA NEI 3 SETTORI ECONOMICI ¹⁾ DAL 1888 AL 1980

valori assoluti



anno: 1888 1900 10 20 30 41 50 60 70 1980

numeri proporzionali in per mille



anno: 1888 1900 10 20 30 41 50 60 70 1980

- ▩ agricoltura (I settore)
- ▨ industria (II settore)
- ▩ servizi (III settore)

¹⁾ Dal 1960 comprese le persone occupate a tempo parziale

La popolazione totale residente

Tra il 1970 ed il 1980 la popolazione residente nel Ticino (vedi Tab. 1) è passata dalle 245'458 alle 265'899 unità (+8,3%) (1).

Il medesimo incremento percentuale è stato praticamente registrato sia dagli uomini che dalle donne. La ripartizione della popolazione tra i due sessi rimane così costante (circa il 53% di donne contro il 47% di uomini).

Le situazioni estreme: il comune con la più alta proporzione di donne è Gresso (62,3%) seguito da Auressio (62,1%) e da Orselina (61,7%) mentre che i comuni ove predominano nettamente gli uomini sono Osco (32,0% di donne), Mairengo (33,9%), Anzonico (35,5%) e Cerentino (38,0%).

Per quanto attiene agli stranieri, notiamo una diminuzione dell'effettivo di 1'419 unità (da 67'504 nel 1970 a 66'085 nel 1980), pari al 2% circa. Questa categoria perde quindi d'importanza rispetto al 1970. Nel nostro Cantone vi era, a inizio dicembre 1980, uno straniero ogni 3 svizzeri. Quest'ultimi registrano, per il periodo considerato, un aumento del 12% e sfiorano la soglia delle 200'000 unità.

Le situazioni estreme: la più alta proporzione di stranieri si trova a Mairengo (60,0%) seguito da Bodio (47,3%). Ma vi sono anche i grossi comuni di Paradiso, di Chiasso e Lamone con proporzioni di gran lunga superiori alla media cantonale a cioè rispettivamente 45,2%, 43,5% e 42,3%.

L'evoluzione della caratteristica "religione" è particolarmente interessante. Si osserva infatti un fortissimo incremento (169%) del gruppo "altre o senza religione". Questo fenomeno, che si è rivelato comune a tutto il territorio elvetico, ha come conseguenza una diminuzione dell'importanza degli altri gruppi di religione.

Nel Ticino l'87% circa di tutta la popolazione residente è cattolico-romana. Questo gruppo, che ha registrato un aumento del 5% nel decennio considerato (da 220'313 a 231'653 unità), comprendeva ancora nel 1970 quasi il 90% della popolazione.

Anche per i protestanti notiamo un incremento in termini sia assoluti (+899 unità) che relativi (+5%), incremento tuttavia non sufficiente per mantenere la posizione del 1970 (7,8% di tutta la popolazione contro il 7,6% del 1980). In regresso, invece, sia in valori assoluti che in valori relativi, gli appartenenti alla religione cattolico-cristiana (-24 unità, -17%) e gli israeliti (-236 unità, -29%).

Le situazioni estreme: tutti i comuni ticinesi sono a larga

(1) Per informazioni dettagliate in merito nonché per aspetti di natura metodologica, vedasi "Informazioni statistiche", n° 5/1981 e "La popolazione residente nei comuni ticinesi"

maggioranza cattolici. Solo in alcuni comuni i protestanti, generalmente di origine confederata, assumono una certa importanza: Ronco S/Ascona (30,3%), Orselina (28,8%), Vernate (28,1%), Sant'Abbondio (25%), Ascona (23,6%), Carabietta (22,5%).

I risultati relativi alla lingua materna rivelano una perdita d'importanza delle persone di madre lingua italiana (85,7% nel 1970, 83,9% nel 1980). Quest'ultime, tuttavia, aumentano e passano dalle 210'268 unità del 1970 alle 223'108 del 1980 (+6% circa). L'incremento relativo di questo gruppo risulta essere il più debole di tutti. L'aumento totale registrato dalla popolazione residente (+20'441) è da attribuire per 3'720 unità ad abitanti di lingua tedesca (+14% rispetto al 1970), per 890 a quelli di lingua francese (+22%), per 137 ai romanci (+37%) per 2'854 a persone parlanti altre lingue e, nella misura del 63% circa, a persone di lingua madre italiana (+12'840 unità, +6%).

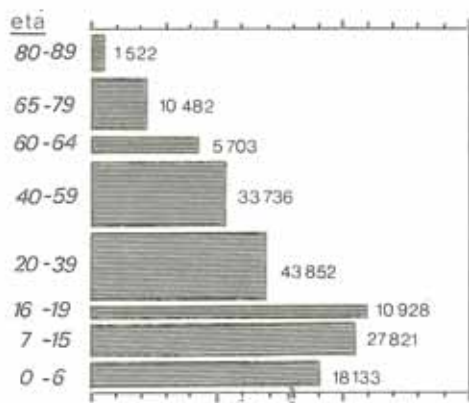
Le situazioni estreme: senza considerare Bosco Gurin ove è normale che solo una piccola proporzione di persone (4,6%) sia di lingua materna italiana, il comune con la più bassa proporzione di "italafoni" è Orselina, ove solo 38,5 abitanti su 100 è di lingua materna italiana. Vi sono poi Ascona (55,5%), Ronco S/Ascona (54,1%) e tutti quei comuni ove, notoriamente, vi è un'alta percentuale di Confederati: Berzona (60,7%), Vico Morcote (61,2%), Carona (61,4%), Origgio (64,2%), Montagnola (65,7%), ecc.

L'aspetto principale della suddivisione per classi d'età negli anni 1970 e 1980 riguarda senz'altro il forte regresso (-7'241 unità, -27%) dei bambini fino ai 6 anni. Nel 1970 questa classe comprendeva i fanciulli nati tra il 1964 ed il 1970, periodo nel quale si registrarono effettivi molto alti di nascite. Nel 1980 il "boom" delle nascite degli anni sessanta si ripercuote evidentemente sulle classi d'età comprendenti i giovani attorno ai 15 anni (+22% per la classe tra i 7 ed i 15 anni e +25% per i giovani dai 16 ai 19 anni). La parte della popolazione con 65 e più anni è passata dal 12,3% nel 1970 al 15,2% nel 1980. In particolare gli anziani con 80 e più anni costituivano nel 1980 il 2,7% della popolazione (2,0% nel 1970). Diminuita invece del 10% (da 13'675 unità a 12'381) la fascia dei 60 - 64enni.

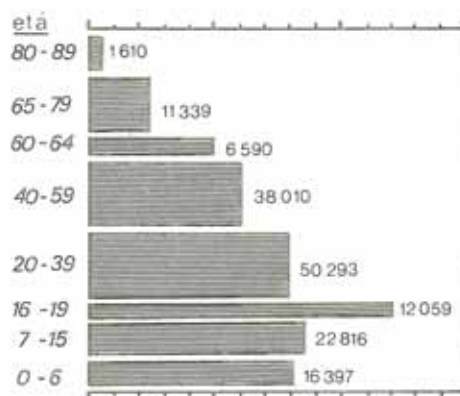
Le situazioni estreme: per quanto concerne la classe d'età 0 - 6 anni abbiamo diversi comuni, per fortuna piccoli, senza nessun residente con un'età compresa in questo intervallo: Casima, Mosogno, Indemini e Largario. In questi ultimi due comuni non vi è addirittura nessun residente con meno di 20 anni. Largario è pure il comune con la proporzione più alta di ultra-ottantenni (29,4%); il comune conta però solo 17 abitanti, di cui 5 con 80 e più anni. A Linescio, invece, gli abitanti con 65 e più anni rappresentano ben il 53% della popolazione!

POPOLAZIONE PER CLASSI D'ETA' IN TICINO

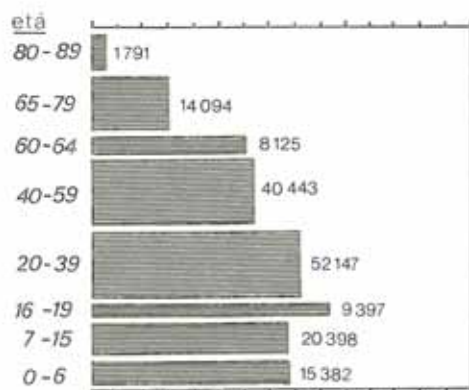
1920



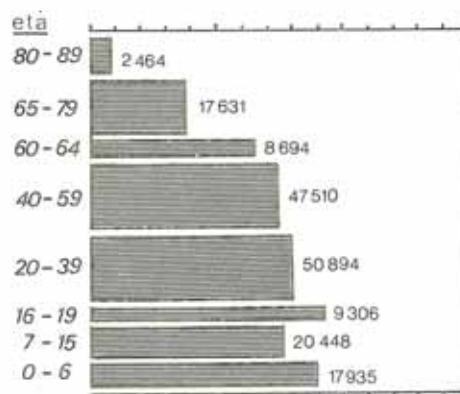
1930



1941

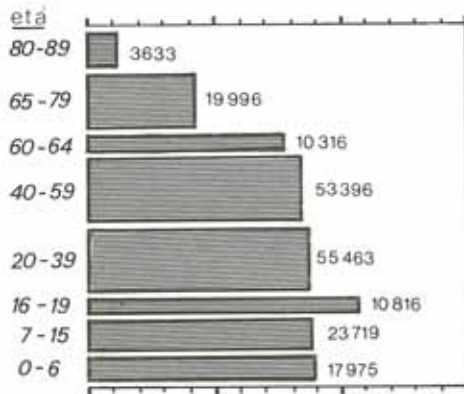


1950

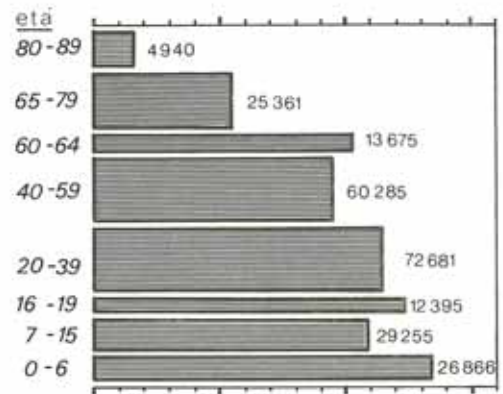


POPOLAZIONE PER CLASSI D'ETA' IN TICINO

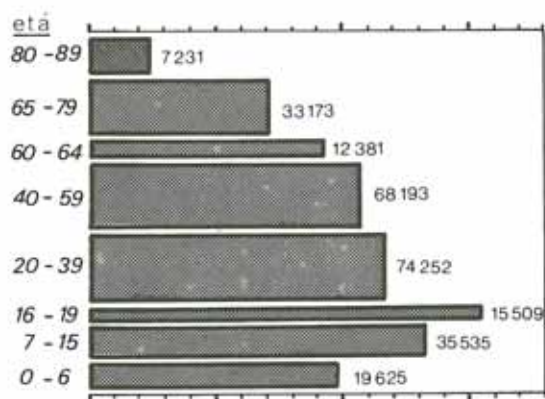
1960



1970



1980



La popolazione attiva

I dati che commenteremo qui di seguito sono da considerare provvisori, e quindi suscettibili di cambiamenti.

Tra il 1970 ed il 1980 la popolazione attiva è aumentata di 6'548 unità (+6%). Dato che la popolazione totale residente ha conosciuto nel medesimo periodo un incremento dell'8% circa, la parte degli attivi sul totale degli abitanti ha perso d'importanza. Quest'ultima è infatti passata dal 44,1% del 1970 al 43,2% del 1980.

L'aumento degli attivi è dovuto nella misura del 54% circa alle donne (+3'517 unità, +10%). Gli uomini con una attività economica ammontavano nel 1980 a 75'382 (+3'031 rispetto al 1970, +4%).

Le situazioni estreme: i comuni con il più basso tasso di attività sono Sant'Abbondio e Astano, ove solo 27 persone su 100 esercitano una professione.

Mairengo detiene il record opposto con il 67% di attivi, per lo più uomini e concentrati nel secondario.

Pure a Casima il tasso di attività è molto alto (65%) ed a Indemini (59%), ove però troviamo ancora un'alta percentuale di occupati nel settore agricolo: 22% rispettivamente 54%.

Gli stranieri, oltre a perdere d'importanza sul totale della popolazione attiva (32,4% nel 1970 e 29,7% nel 1980), perdono degli effettivi, e più precisamente 1'076 unità (-3% circa). Questo regresso è più che compensato dagli svizzeri (+7'624 unità, +10%).

A livello dei 3 settori, la tendenza verso uno sviluppo ulteriore del terziario è più che mai evidente. Nel 1980 praticamente i 2/3 della popolazione attiva era occupata nei servizi (75'378 unità, +34%), quando ancora nel 1970 questo settore comprendeva poco più della metà dei lavoratori (52% circa), pari a 56'204 unità.

Il primario è diminuito del 30% e occupa ormai solo 3'695 persone (5'258 nel 1970), le quali costituiscono il 3,2% (4,9) del totale degli attivi.

Il secondario perde 11'063 unità (-24%), e passa da un effettivo di 46'790 occupati nel 1970 a 35'727 nel 1980, pari al 31,1% del totale degli attivi (43,2).

Le situazioni estreme: comuni di una certa importanza con un'elevata proporzione di attivi nell'agricoltura non ne esistono più. A Largario delle 5 persone attive 4 lavorano nell'agricoltura, ciò che rappresenta la proporzione più alta del Cantone. Altri comuni con proporzioni elevate di attivi nel primario sono: Campo Blenio (75%), Campo Vallemaggia (68%), Sonogno (54%) e Cerentino (54%). Troviamo alte proporzioni di attivi nel secondario in numerosi comuni della Leventina e della Riviera: Anzonico

(83%) comune piccolo, ma anche Bodio (68%), Giornico (72%), Iragna (62%), ecc.

Il terziario predomina invece nel Sottoceneri con Chiasso e Lugano che occupano l'80% degli attivi in questo settore, Gandria l'83%, Sagno l'82%, Vico Morcote l'82%, ecc.

UFFICIO CANTONALE DI STATISTICA

Bellinzona, maggio 1982

• Popolazione residente nei comuni secondo il sesso, l'origine e i gruppi d'età, 1980

Distretti Comuni	Totale	Sesso			Origine		
		Uomini	Donne	% di donne sul tot.	Svizzèri	Stran- nieri	% di stran. sul tot.
Distretto di Mendrisio	41'638	19'636	22'002	528	31'220	10'418	250
- 5241 Arzo	764	346	418	547	642	122	160
- 5242 Balerna	3'455	1'654	1'801	521	2'704	751	217
- 5243 Besazio	390	184	206	528	339	51	131
- 5244 Bruzella	177	73	104	588	172	5	28
- 5245 Cabbio	167	77	90	539	152	15	90
- 5246 Caneggio	287	142	145	505	273	14	49
- 5247 Capolago	601	273	328	546	458	143	238
- 5248 Casima	34	18	16	471	30	4	118
- 5249 Castel San Pietro	1'590	707	883	555	1'379	211	133
- 5250 Chiasso	8'583	4'007	4'576	533	4'850	3'733	435
- 5251 Coldrerio	2'070	996	1'074	519	1'704	366	177
- 5252 Genestrerio	719	337	382	531	546	173	241
- 5253 Ligornetto	1'092	512	580	531	902	190	174
- 5254 Mendrisio	6'590	3'070	3'520	534	5'084	1'506	229
- 5255 Meride	267	121	146	547	249	18	67
- 5256 Monte	43	19	24	558	43	-	-
- 5257 Morbio Inferiore	3'097	1'459	1'638	529	2'458	639	206
- 5258 Morbio Superiore	538	262	276	513	488	50	93
- 5259 Muggio	244	113	131	537	238	6	25
- 5260 Novazzano	1'905	932	973	511	1'518	387	203
- 5262 Rancate	1'158	527	631	545	976	182	157
- 5263 Riva San Vitale	1'837	925	912	496	1'514	323	176
- 5264 Sagno	214	101	113	528	184	30	140
- 5265 Salorino	379	183	196	517	349	30	79
- 5266 Stabio	2'613	1'265	1'348	516	1'891	722	276
- 5267 Tremona	292	128	164	562	264	28	96
- 5268 Vacallo	2'532	1'205	1'327	524	1'813	719	284
Distretto di Lugano	104'559	48'258	56'301	538	77'486	27'073	259
- 5141 Agno	2'740	1'333	1'407	514	1'973	767	280
- 5142 Agra	252	126	126	500	216	36	143
- 5143 Aranno	177	84	93	525	163	14	79
- 5144 Arogno	760	376	384	505	682	78	103
- 5145 Arosio	237	120	117	494	217	20	84
- 5146 Astano	209	102	107	512	194	15	72
- 5147 Barbengo	632	299	333	527	515	117	185
- 5148 Bedano	731	361	370	506	532	199	272
- 5149 Bedigliora	349	146	203	582	313	36	103
- 5150 Bidogno	293	130	163	556	292	1	3
- 5151 Bioggio	981	456	525	535	810	171	174
- 5153 Bironico	388	188	200	515	355	33	85
- 5154 Bissonne	646	317	329	509	450	196	303
- 5155 Bogno	94	40	54	574	84	10	106
- 5156 Bosco Luganese	213	86	127	596	183	30	141
- 5158 Breganzona	3'444	1'623	1'821	529	2'640	804	233
- 5159 Breno	172	71	101	587	160	12	70
- 5160 Brusino-Arsizio	374	175	199	532	307	67	179
- 5161 Cademario	451	211	240	532	401	50	111
- 5162 Cadempino	920	466	454	493	619	301	327

2

Gruppi d'età								Numero progres- sivo
0 - 6	7 - 15	16 - 19	20 - 39	40 - 59	60 - 64	65 - 79	80 e più	
3'001	5'767	2'437	11'300	11'220	1'884	5'067	962	
80	89	43	229	155	29	114	25	5241
218	459	202	887	1'003	170	448	68	5242
36	51	14	108	103	18	56	4	5243
12	22	14	48	41	11	19	10	5244
11	18	11	36	43	11	32	5	5245
20	31	19	81	76	9	46	5	5246
38	64	40	157	153	34	82	33	5247
-	1	2	15	8	3	5	-	5248
115	237	90	392	401	84	223	48	5249
540	1'098	529	2'254	2'591	378	990	203	5250
180	273	115	624	514	94	238	32	5251
75	97	38	215	190	24	68	12	5252
90	148	55	311	256	55	152	25	5253
397	889	376	1'643	1'871	336	903	175	5254
17	27	14	84	55	14	46	10	5255
2	1	4	9	11	2	11	3	5256
265	534	184	920	774	107	272	41	5257
47	83	28	153	134	22	67	4	5258
15	25	8	56	66	21	41	12	5259
132	318	115	490	544	69	203	34	5260
78	149	57	323	281	70	155	45	5262
141	286	116	526	443	78	205	42	5263
24	31	6	65	51	10	23	4	5264
18	53	19	116	91	25	48	9	5265
241	393	129	836	551	88	305	70	5266
19	38	19	71	76	13	47	9	5267
190	352	190	651	738	109	268	34	5268
7'598	13'671	6'166	29'354	26'902	4'755	13'195	2'918	
244	444	174	853	660	94	224	47	5141
16	38	11	60	69	17	36	5	5142
10	15	11	39	37	15	39	11	5143
39	87	49	172	204	50	134	25	5144
23	38	7	66	53	10	38	2	5145
5	13	7	30	51	17	76	10	5146
46	96	38	159	164	33	81	15	5147
70	150	38	214	165	27	59	8	5148
18	42	19	86	78	26	59	21	5149
21	34	11	77	80	10	47	13	5150
77	125	74	251	264	48	117	25	5151
29	54	20	115	95	22	42	11	5153
48	73	34	190	199	17	68	17	5154
2	9	4	12	36	7	20	4	5155
13	22	15	59	51	5	43	5	5156
254	554	216	996	898	146	330	50	5158
8	7	3	36	35	17	53	13	5159
21	42	13	94	107	29	56	12	5160
28	66	14	122	125	17	68	11	5161
85	126	53	289	231	52	71	13	5162

• Popolazione residente nei comuni secondo il sesso, l'origine e i gruppi d'età, 1980

Distretti Comuni	Totale	Sesso			Origine		
		Uomini	Donne	% di donne sul tot.	Svizzeri	Stran- nieri	% di stran. sul tot.
5163 Cadro	1'012	530	482	476	861	151	149
5164 Caglio	459	222	237	516	426	33	72
5165 Camignolo	460	238	222	483	432	28	61
5167 Canobbio	1'538	763	775	504	1'270	268	174
5168 Carabbia	307	150	157	511	247	60	195
5169 Carabietta	71	31	40	563	57	14	197
5170 Carona	443	205	238	537	359	84	190
5171 Caslano	2'202	1'031	1'171	532	1'591	611	277
5173 Certara	54	23	31	574	52	2	37
5174 Cimadara	77	34	43	558	76	1	13
5175 Cimo	128	58	70	547	111	17	133
5176 Comano	1'075	513	562	523	969	106	99
5177 Corticiasca	99	54	45	455	99	-	-
5178 Croglione-Castelrotto	663	290	373	563	525	138	208
5179 Cureggia	78	36	42	538	48	30	385
5180 Cureggia	763	381	382	501	639	124	163
5181 Curio	288	133	155	538	254	34	118
5182 Davesco-Soragno	707	318	389	550	611	96	136
5183 Fescoggia	72	37	35	486	67	5	69
5184 Gandria	221	102	119	538	185	36	163
5185 Gentilino	985	453	532	540	771	214	217
5186 Grancia	255	124	131	514	167	88	345
5187 Gravesano	735	372	363	494	576	159	216
5188 Iseo	52	27	25	481	45	7	135
5189 Lamone	1'524	782	742	487	879	645	423
5190 Lopagno	344	165	179	520	300	44	128
5191 Lugaggia	433	221	212	490	378	55	127
5192 Lugano	27'815	11'973	15'842	570	18'843	8'972	323
5193 Magliaso	975	451	524	537	782	193	198
5194 Manno	787	386	401	510	587	200	254
5195 Maroggia	554	289	265	478	433	121	218
5196 Massagno	5'569	2'489	3'080	553	3'962	1'607	289
5197 Melano	856	414	442	516	672	184	215
5198 Melide	1'337	619	718	537	865	472	353
5199 Mezzovico-Vira	575	281	294	511	541	34	59
5200 Miglieglia	184	81	103	560	166	18	98
5201 Montagnola	1'646	782	864	525	1'144	502	305
5202 Monteggio	648	313	335	517	561	87	134
5203 Morcote	604	263	341	565	482	122	202
5204 Mugena	97	52	45	464	96	1	10
5205 Muzzano	565	267	298	527	451	114	202
5206 Neggio	315	125	190	603	274	41	130
5207 Novaggio	501	227	274	547	463	38	76
5208 Origlio	492	221	271	551	395	97	197
5209 Pambio Noranco	314	158	156	497	229	85	271
5210 Paradiso	3'261	1'505	1'756	538	1'788	1'473	452
5211 Pazzallo	848	411	437	515	553	295	348
5212 Ponte Capriasca	768	381	387	504	634	134	174
5213 Ponte Tresa	761	331	430	565	596	165	217
5214 Porza	1'052	506	546	519	818	234	222

Gruppi d'età								Numero progres- sivo
0 - 6	7 - 15	16 - 19	20 - 39	40 - 59	60 - 64	65 - 79	80 e più	
73	133	47	304	281	35	115	24	5163
47	57	23	144	100	20	56	12	5164
49	77	26	134	110	26	32	6	5165
160	230	85	452	389	67	122	33	5167
13	42	29	80	90	13	34	6	5168
2	9	2	19	22	1	13	3	5169
40	53	12	146	84	30	63	15	5170
213	338	131	656	519	69	225	51	5171
4	4	2	9	13	5	11	6	5173
1	5	7	19	21	6	15	3	5174
15	17	2	35	34	4	19	2	5175
85	155	53	297	295	35	131	24	5176
4	17	9	22	21	5	18	3	5177
50	78	32	161	150	36	103	53	5178
4	8	6	16	26	4	10	4	5179
74	101	40	257	176	30	76	9	5180
22	24	24	72	61	21	49	15	5181
62	94	35	219	162	35	87	13	5182
8	4	2	20	13	5	14	6	5183
12	21	6	69	56	14	38	5	5184
73	127	63	276	264	38	117	27	5185
18	38	25	82	64	4	24	-	5186
82	112	43	255	153	23	56	11	5187
6	5	1	17	14	2	7	-	5188
148	262	95	497	348	57	103	14	5189
38	39	28	86	81	19	45	8	5190
36	41	33	122	119	21	47	14	5191
1'591	3'087	1'516	7'162	7'462	1'462	4'462	1'073	5192
74	128	53	246	271	51	134	18	5193
71	143	57	229	212	21	47	7	5194
37	101	27	133	140	34	70	12	5195
349	740	353	1'561	1'546	206	688	126	5196
76	131	44	245	209	31	103	17	5197
99	172	72	384	366	70	142	32	5198
50	88	27	167	123	25	83	12	5199
9	24	9	36	39	15	40	12	5200
101	232	197	395	396	75	195	55	5201
40	78	39	169	132	38	124	28	5202
29	42	45	123	145	33	108	79	5203
8	7	6	22	19	3	25	7	5204
40	77	40	156	157	27	62	6	5205
31	55	21	81	70	9	41	7	5206
27	55	33	126	138	29	71	22	5207
31	63	33	142	123	20	66	14	5208
17	45	19	76	102	12	35	8	5209
194	373	182	1'066	917	121	335	73	5210
62	118	41	304	213	30	72	8	5211
93	117	32	264	162	25	66	9	5212
40	117	47	189	210	36	98	24	5213
74	167	73	314	263	49	100	12	5214

• Popolazione residente nei comuni secondo il sesso, l'origine e i gruppi d'età, 1980

Distretti Comuni	Totale	Sesso			Origine		
		Uomini	Donne	% di donne sul tot.	Svizzeri	Stran- nieri	% di stran. sul tot.
5215 Pregassona	5'297	2'540	2'757	520	3'778	1'519	287
5216 Pura	809	375	434	536	661	148	183
5217 Rivera	1'127	569	558	495	946	181	161
5218 Roveredo Capriasca	112	55	57	509	107	5	45
5219 Rovio	535	238	297	555	433	102	191
5220 Sala Capriasca	824	407	417	506	750	74	90
5221 Savosa	1'663	768	895	538	1'180	483	290
5222 Sessa	442	201	241	545	404	38	86
5223 Sigirino	237	118	119	502	218	19	80
5224 Sonvico	1'236	591	645	522	1'142	94	76
5225 Sorengo	1'292	546	746	577	966	326	252
5226 Tesserete	1'249	574	675	540	1'075	174	139
5227 Torricella-Taverne	1'612	797	815	506	1'240	372	231
5228 Vaglio	379	182	197	520	348	31	82
5229 Valcolla	446	203	243	545	422	24	54
5230 Vernate	263	118	145	551	230	33	125
5231 Vezia	1'253	628	625	499	944	309	247
5232 Vezio	168	76	92	548	164	4	24
5233 Vico Morcote	224	108	116	518	147	77	344
5234 Viganello	5'515	2'522	2'993	543	3'665	1'850	335
5235 Villa Luganese	244	114	130	533	230	14	57
Distretto di Locarno	50'778	23'465	27'313	538	38'813	11'965	236
5091 Ascona	4'722	2'111	2'611	553	3'340	1'382	293
5092 Auresio	58	22	36	621	49	9	155
5093 Berzona	61	27	34	557	54	7	115
5094 Borgnone	165	79	86	521	163	2	12
5095 Brione Verzasca	185	78	107	578	183	2	11
5096 Brione s/Minusio	383	167	216	564	321	62	162
5097 Brissago	1'987	911	1'076	542	1'592	395	199
5098 Caviano	128	61	67	523	125	3	23
5099 Cavigliano	440	203	237	539	395	45	102
5100 Comologno	172	84	88	512	166	6	35
5101 Contone	435	238	197	453	351	84	193
5102 Corippo	47	22	25	532	47	-	-
5103 Crana	65	30	35	538	62	3	46
5104 Cugnasco	593	288	305	514	498	95	160
5105 Frasco	61	32	29	475	60	1	16
5106 Gerra Gambarogno	268	129	139	519	233	35	131
5107 Gerra Verzasca	805	406	399	496	693	112	139
5108 Gordola	2'956	1'451	1'505	509	2'400	556	188
5109 Gresso	61	23	38	623	61	-	-
5110 Indemini	44	18	26	591	43	1	23
5111 Intragna	849	386	463	545	756	93	110
5112 Lavertezzo	615	306	309	502	524	91	148
5113 Locarno	14'103	6'291	7'812	554	9'964	4'139	293
5114 Loco	224	92	132	589	202	22	98
5115 Losone	4'911	2'445	2'466	502	3'714	1'197	244
5116 Magadino	1'042	506	536	514	871	171	164
5117 Mergoscia	147	68	79	537	142	5	34

6

Gruppi d'età								Numero progres- sivo
0 - 6	7 - 15	16 - 19	20 - 39	40 - 59	60 - 64	65 - 79	80 e più	
523	757	313	1'806	1'266	157	415	60	5215
65	94	38	235	186	52	118	21	5216
106	140	79	325	284	60	117	16	5217
5	14	6	36	25	4	18	4	5218
63	90	27	146	114	24	61	10	5219
79	101	46	248	169	46	116	19	5220
123	235	95	466	416	72	175	81	5221
33	48	20	109	98	21	93	20	5222
18	30	12	75	56	13	26	7	5223
106	175	68	327	296	68	166	30	5224
90	185	123	341	331	51	141	30	5225
102	147	80	307	327	44	178	64	5226
137	247	98	479	388	65	168	30	5227
38	57	20	121	73	9	57	4	5228
23	47	18	103	112	34	82	27	5229
13	22	11	70	63	13	56	15	5230
97	198	79	388	329	52	96	14	5231
15	20	17	44	37	7	23	5	5232
12	15	12	74	50	12	43	6	5233
391	730	350	1'609	1'544	229	559	103	5234
20	33	16	69	55	16	29	6	5235
3'460	6'542	3'075	13'983	12'831	2'499	6'817	1'571	
246	482	244	1'249	1'227	264	822	188	5091
1	6	3	17	13	3	13	2	5092
6	4	1	16	12	5	15	2	5093
11	11	6	53	37	17	26	4	5094
15	9	8	62	33	14	36	8	5095
16	41	18	98	95	24	76	15	5096
113	217	132	476	526	125	332	66	5097
8	15	6	37	28	5	20	9	5098
36	61	20	111	112	21	69	10	5099
15	14	6	50	40	12	20	15	5100
25	68	34	129	115	17	41	6	5101
3	3	3	20	10	3	5	-	5102
4	7	-	17	13	3	17	4	5103
46	78	34	161	147	28	85	14	5104
3	10	6	15	13	3	9	2	5105
13	25	15	60	65	25	56	9	5106
67	97	44	255	168	38	110	26	5107
242	412	164	838	766	155	302	77	5108
1	5	2	5	12	11	16	9	5109
-	-	-	14	12	4	12	2	5110
64	68	46	281	183	53	126	28	5111
49	72	32	215	152	31	54	10	5112
1'005	1'970	1'025	3'901	3'629	588	1'619	366	5113
18	17	4	45	37	18	62	23	5114
434	768	297	1'558	1'237	158	386	73	5115
80	145	57	278	281	57	123	21	5116
7	22	4	29	29	17	34	5	5117

• Popolazione residente nei comuni secondo il sesso, l'origine e i gruppi d'età, 1980

Distretti Comuni	Totale	Sesso			Origine		
		Uomini	Donne	% di donne sul tot.	Svizzeri	Stran- nieri	% di stran. sul tot.
5118 Minusio	5'602	2'500	3'102	554	4'388	1'214	217
5119 Mosogno	57	30	27	474	55	2	35
5120 Muralto	2'814	1'322	1'492	530	1'941	873	310
5121 Orselina	767	294	473	617	625	142	185
5122 Palagnedra	123	57	66	537	117	6	49
5123 Piazzogna	234	123	111	474	193	41	175
5125 Ronco s/Ascona	745	369	376	505	544	201	270
5126 Russo	87	45	42	483	86	1	11
5127 San Nazzaro	606	253	353	583	515	91	150
5128 Sant'Abbondio	132	58	74	561	117	15	114
5129 Sonogno	92	45	47	511	92	-	-
5130 Tegna	469	237	232	495	416	53	113
5131 Tenero Contra	1'853	868	985	532	1'206	647	349
5132 Vergeletto	110	48	62	564	102	8	73
5133 Verscio	718	348	370	515	667	51	71
5134 Vira Gambarogno	579	278	301	520	492	87	150
5135 Vogorno	263	116	147	559	248	15	57
Distretto di Vallemaggia	4'650	2'299	2'351	506	4'066	584	126
5301 Aurigeno	201	106	95	473	189	12	60
5302 Avegno	393	200	193	491	354	39	99
5303 Bignasco	248	132	116	468	176	72	290
5304 Bosco Gurin	65	28	37	569	64	1	15
5305 Broglio	70	34	36	514	67	3	43
5306 Brontallo	58	32	26	448	57	1	17
5307 Campo Vallemaggia	59	24	35	593	54	5	85
5308 Cavigno	488	242	246	504	455	33	68
5309 Cerentino	50	31	19	380	50	-	-
5310 Cevio	438	234	204	466	320	118	269
5311 Coglio	66	29	37	561	64	2	30
5312 Fusio	63	32	31	492	63	-	-
5313 Giumaglio	179	97	82	458	171	8	45
5314 Gordevio	559	240	319	571	509	50	89
5315 Linescio	62	24	38	613	56	6	97
5316 Lodano	117	55	62	530	113	4	34
5317 Maggia	582	272	310	533	496	86	148
5318 Menzonia	104	47	57	548	102	2	19
5319 Moghegno	227	107	120	529	203	24	106
5320 Peccia	203	108	95	468	179	24	118
5321 Prato-Sornico	103	55	48	466	99	4	39
5322 Someo	315	170	145	460	225	90	286
Distretto di Bellinzona	37'956	18'353	19'603	516	29'058	8'898	234
5001 Arbedo Castione	3'058	1'531	1'527	499	2'205	853	279
5002 Bellinzona	16'743	7'858	8'885	531	12'367	4'376	261
5003 Cadenazzo	1'179	614	565	479	862	317	269
5004 Camorino	1'476	728	748	507	1'311	165	112
5005 Giubiasco	6'585	3'181	3'404	517	4'726	1'859	282

8

Gruppi d'età								Numero progres- sivo
0 - 6	7 - 15	16 - 19	20 - 39	40 - 59	60 - 64	65 - 79	80 e più	
369	705	296	1'494	1'473	281	777	207	5118
-	5	5	13	13	3	14	4	5119
140	308	189	780	724	147	449	77	5120
23	54	45	140	185	54	196	70	5121
7	2	8	27	40	12	21	6	5122
25	36	11	63	68	5	19	7	5123
27	86	36	170	165	53	182	26	5125
1	10	4	20	15	5	28	4	5126
24	55	25	118	117	49	155	63	5127
6	10	7	21	30	3	39	16	5128
9	15	3	22	22	2	13	6	5129
47	56	28	144	112	27	45	10	5130
138	352	125	514	467	60	163	34	5131
6	6	1	20	35	12	20	10	5132
54	113	48	219	161	26	88	9	5133
41	68	21	153	158	42	79	17	5134
15	34	12	75	54	19	43	11	5135
358	533	227	1'239	1'183	244	671	195	
19	19	11	63	48	8	29	4	5301
34	51	26	113	100	19	40	10	5302
23	33	14	77	68	9	17	7	5303
3	5	1	17	16	4	17	2	5304
3	9	4	20	17	7	6	4	5305
5	5	1	18	6	8	13	2	5306
1	2	-	3	17	9	26	1	5307
34	74	31	114	138	22	58	17	5308
1	4	4	6	15	10	10	-	5309
12	47	28	99	122	30	74	26	5310
5	11	1	22	18	3	3	3	5311
3	7	1	16	14	6	12	4	5312
15	24	9	49	49	9	19	5	5313
63	52	26	145	122	21	96	34	5314
2	3	-	7	13	4	27	6	5315
20	9	3	44	20	6	14	1	5316
45	67	30	140	133	29	101	37	5317
9	17	4	26	24	1	17	6	5318
20	26	11	72	61	10	23	4	5319
19	28	6	47	62	8	22	11	5320
5	12	3	30	26	4	18	5	5321
17	28	13	111	94	17	29	6	5322
3'045	5'449	2'377	10'833	9'493	1'779	4'162	818	
282	477	199	949	771	98	239	43	5001
1'187	2'312	1'092	4'506	4'325	861	2'023	437	5002
116	185	60	393	287	42	80	16	5003
107	241	82	428	370	67	151	30	5004
537	949	456	1'870	1'712	279	656	126	5005

9

• Popolazione residente nei comuni secondo il sesso, l'origine e i gruppi d'età, 1980

Distretti Comuni	Totale	Sesso			Origine		
		Uomini	Donne	% di donne sul tot.	Svizzeri	Stran- nieri	% di stran- sul tot.
5006 Gnosca	359	176	183	510	337	22	61
5007 Gorduno	535	267	268	501	489	46	86
5008 Gudo	437	206	231	529	383	54	124
5009 Isonne	371	183	188	507	360	11	30
5010 Lumino	964	479	485	503	800	164	170
5011 Medeglia	336	174	162	482	333	3	9
5012 Moleno	71	35	36	507	59	12	169
5013 Monte Carasso	1'578	796	782	496	1'415	163	103
5014 Pianezzo	354	169	185	523	323	31	88
5015 Preonzo	405	200	205	506	377	28	69
5016 Robasacco	99	55	44	444	85	14	141
5017 Sant'Antonio	1'130	578	552	488	842	288	255
5018 Sant'Antonio	154	74	80	519	153	1	6
5019 Sementina	2'122	1'049	1'073	506	1'631	491	231
Distretto di Riviera	9'579	4'895	4'684	489	6'778	2'801	292
5281 Biasca	5'447	2'750	2'697	495	3'704	1'743	320
5282 Claro	1'287	627	660	513	1'075	212	165
5283 Cresciano	468	267	201	429	332	136	291
5284 Iragna	434	244	190	438	310	124	286
5285 Lodrino	1'169	604	565	483	804	365	312
5286 Osogna	774	403	371	479	553	221	286
Distretto di Blenio	5'040	2'484	2'556	507	4'734	306	61
5031 Aquila	479	233	246	514	456	23	48
5032 Campo Blenio	83	48	35	422	83	-	-
5033 Castro	63	25	38	603	61	2	32
5034 Corzonese	415	169	246	593	350	65	157
5035 Dongio	412	191	221	536	355	57	138
5036 Ghirone	67	40	27	403	63	4	60
5037 Largarlo	17	10	7	412	17	-	-
5038 Leontica	298	141	157	527	287	11	37
5039 Lottigna	79	33	46	582	74	5	63
5040 Ludiano	253	125	128	506	239	14	55
5041 Malvaglia	1'105	561	544	492	1'069	36	33
5042 Marolta	53	28	25	472	52	1	19
5043 Olivone	796	409	387	486	729	67	84
5044 Ponto Valentino	248	118	130	524	243	5	20
5045 Prugiasco	156	77	79	506	153	3	19
5046 Semione	257	132	125	486	255	2	8
5047 Torre	259	144	115	444	248	11	42
Distretto di Leventina	11'699	6'259	5'440	465	7'659	4'040	345
5061 Airole	1'995	1'052	943	473	1'566	429	215
5062 Anzonico	107	69	38	355	60	47	439
5063 Bedretto	77	43	34	442	66	11	143
5064 Bodio	1'477	763	714	483	779	698	473
5065 Calonicco	31	16	15	484	29	2	65

Gruppi d'età								Numero progres- sivo
0 - 6	7 - 15	16 - 19	20 - 39	40 - 59	60 - 64	65 - 79	80 e più	
35	58	14	104	64	18	55	11	5006
37	85	36	148	116	32	68	13	5007
29	65	19	96	109	40	65	14	5008
20	48	18	100	77	24	74	10	5009
80	138	47	279	243	36	117	24	5010
22	46	22	93	88	12	42	11	5011
7	6	5	15	24	5	9	-	5012
157	208	81	495	345	91	173	28	5013
24	44	19	88	93	22	55	9	5014
44	51	20	116	90	18	59	7	5015
5	11	7	28	26	8	10	4	5016
108	183	63	369	255	46	99	7	5017
9	4	6	36	35	18	35	11	5018
239	338	131	720	463	62	152	17	5019
876	1'517	457	2'845	2'318	378	1'007	181	
500	893	268	1'629	1'282	210	565	100	5281
123	179	54	389	322	54	139	27	5282
37	63	9	153	118	17	64	7	5283
24	62	29	120	141	15	38	5	5284
114	217	59	334	285	40	108	12	5285
78	103	38	220	170	42	93	30	5286
377	573	232	1'170	1'170	300	952	266	
42	46	22	115	126	28	87	13	5031
7	10	3	25	12	10	14	2	5032
2	3	4	13	16	5	15	5	5033
21	34	21	84	93	15	88	59	5034
43	53	14	97	79	25	85	16	5035
7	5	1	17	14	8	15	-	5036
-	-	-	3	4	1	4	5	5037
15	39	16	60	68	24	55	21	5038
1	11	8	6	33	3	11	6	5039
19	33	13	51	62	15	43	17	5040
83	134	55	274	232	55	217	55	5041
3	7	1	16	8	3	14	1	5042
68	103	36	194	211	39	119	26	5043
19	23	10	48	52	32	56	8	5044
12	20	3	35	41	8	31	6	5045
20	18	12	66	56	14	51	20	5046
15	34	13	66	63	15	47	6	5047
910	1'483	538	3'528	3'076	542	1'302	320	
185	275	56	674	458	103	208	36	5061
5	4	3	36	35	4	14	6	5062
1	4	1	10	26	9	23	3	5063
137	243	75	400	418	70	117	17	5064
1	1	2	3	9	2	12	1	5065

* Popolazione residente nei comuni secondo il sesso, l'origine e i gruppi d'età, 1980

Distretti Comuni	Totale	Sesso			Origine		
		Uomini	Donne	% di donne sul tot.	9-4 -Svizzeri	Sira- nieri	% di stran- sul tot.
5066 Calpiogna	86	44	42	488	69	17	198
5067 Campello	57	31	26	456	50	7	123
5068 Cavagnago	80	46	34	425	73	7	88
5069 Chiggiogna	431	218	213	494	329	102	237
5070 Chironico	408	198	210	515	396	12	29
5071 Daipe	174	101	73	420	137	37	213
5072 Faldo	1'844	979	865	469	1'015	829	450
5073 Giornico	1'305	713	592	454	760	545	418
5074 Malrengo	375	248	127	339	150	225	600
5075 Osco	150	102	48	320	98	52	347
5076 Personico	384	203	181	471	254	130	339
5077 Pollegio	717	390	327	456	430	287	400
5078 Prato Leventina	455	263	192	422	288	167	367
5079 Quinto	1'391	700	691	497	961	430	309
5080 Rossura	71	35	36	507	69	2	28
5081 Sobrio	84	45	39	464	80	4	48
Riepilogo per distretti							
Mendrisio	41'638	19'636	22'002	528	31'220	10'418	250
Lugano	104'559	48'258	56'301	538	77'486	27'073	259
Locarno	50'778	23'465	27'313	538	38'813	11'965	236
Vallemaggia	4'650	2'299	2'351	506	4'066	584	126
Bellinzona	37'956	18'353	19'603	516	29'058	8'898	234
Riviera	9'579	4'895	4'684	489	6'778	2'801	292
Blenio	5'040	2'484	2'556	507	4'734	306	61
Leventina	11'699	6'259	5'440	465	7'659	4'040	345
Cantone	265'899	125'649	140'250	527	199'814	66'085	249

12

Gruppi d'età								Numero progres- sivo
0 - 6	7 - 15	15 - 19	20 - 39	40 - 59	60 - 64	65 - 79	80 e più	
7	6	3	29	17	10	10	4	5066
3	-	1	15	15	6	13	4	5067
6	4	3	18	28	3	10	8	5068
29	56	21	110	126	19	61	9	5069
15	38	21	92	94	26	97	25	5070
19	20	3	58	46	9	15	4	5071
118	200	93	588	479	71	214	81	5072
103	171	74	404	366	40	120	27	5073
30	29	19	152	107	7	22	9	5074
5	6	1	46	41	8	36	7	5075
35	47	19	117	97	17	44	8	5076
47	124	37	203	199	28	68	11	5077
35	62	17	155	125	24	26	11	5078
114	187	86	380	361	66	156	41	5079
9	1	1	21	11	11	13	4	5080
6	5	2	17	18	9	23	4	5081
3'001	5'767	2'437	11'300	11'220	1'884	5'067	962	Mendrisio
7'598	13'671	6'166	29'354	26'902	4'755	13'195	2'918	Lugano
3'460	6'542	3'075	13'983	12'831	2'499	6'817	1'571	Locarno
358	533	227	1'239	1'183	244	671	195	V.Maggia
3'045	5'449	2'377	10'833	9'493	1'779	4'162	818	Bellinzona
876	1'517	457	2'845	2'318	378	1'007	181	Riviera
377	573	232	1'170	1'170	300	952	266	Blenio
910	1'483	538	3'528	3'076	542	1'302	320	Leventina
19'625	35'535	15'509	74'252	68'193	12'381	33'173	7'231	Cantone

* Popolazione residente nei comuni secondo la lingua materna e la religione, 1980

Distretti Comuni	Lingua materna					Religione		
	Italiano		Tedesco	Fran- cese	Altra	Catto- lica	Prote- stante	Altra, senza
	Ass.	% tot.						
Distretto di Mendrisio	38'300	920	2'193	500	645	38'770	1'443	1'425
5241 Arzo	666	872	65	17	16	699	35	30
5242 Balerna	3'264	945	120	45	26	3'298	80	77
5243 Besazio	326	836	47	8	9	351	24	15
5244 Bruzella	142	802	31	4	-	149	24	4
5245 Cabbio	157	940	7	1	2	155	3	9
5246 Caneggio	273	951	13	1	-	276	8	3
5247 Capolago	547	910	42	8	4	561	30	10
5248 Casima	25	735	9	-	-	27	4	3
5249 Castel San Pietro	1'473	926	84	12	21	1'480	39	71
5250 Chiasso	8'102	944	273	93	115	8'130	211	242
5251 Coldrerio	1'906	921	100	35	29	1'926	69	75
5252 Genestrerio	675	939	23	8	13	681	22	16
5253 Ligornetto	1'003	918	57	21	11	1'028	35	29
5254 Mendrisio	6'013	912	347	81	149	6'062	229	299
5255 Meride	225	843	36	2	4	229	26	12
5256 Monte	35	814	7	-	1	40	2	1
5257 Morbio Inferiore	2'841	917	178	23	55	2'894	127	76
5258 Morbio Superiore	488	907	43	4	3	492	19	27
5259 Muggio	233	955	8	1	2	238	3	3
5260 Novazzano	1'800	945	86	12	7	1'839	43	23
5262 Rancate	1'048	905	81	17	12	1'064	54	40
5263 Riva San Vitale	1'674	911	116	20	27	1'692	78	67
5264 Sagno	195	911	14	1	4	189	10	15
5265 Salorino	349	921	24	5	1	359	12	8
5266 Stabio	2'316	886	169	20	108	2'350	107	156
5267 Tremona	231	791	55	5	1	229	34	29
5268 Vacallo	2'293	906	158	56	25	2'332	115	85
Distretto di Lugano	83'988	803	14'015	2'627	3'929	88'288	9'879	6'392
5141 Agno	2'155	786	463	68	54	2'263	306	171
5142 Agra	182	722	52	12	6	185	46	21
5143 Aranno	149	842	23	1	4	154	12	11
5144 Arogno	679	893	55	24	2	680	51	29
5145 Arosio	209	882	20	5	3	215	19	3
5146 Astano	149	713	44	16	-	151	39	19
5147 Barbengo	503	796	114	4	11	525	69	38
5148 Bedano	647	885	65	7	12	645	56	30
5149 Bedigliora	313	897	28	5	3	312	17	20
5150 Bidogno	270	922	10	13	-	273	5	15
5151 Bioggio	833	849	109	16	23	857	76	48
5153 Bironico	365	941	19	3	1	367	13	8
5154 Bissonne	495	766	104	14	33	533	77	36
5155 Bogno	86	915	8	-	-	86	2	6
5156 Bosco Luganese	181	850	31	1	-	185	18	10
5158 Breganzona	2'708	786	555	91	90	2'870	402	172
5159 Breno	146	849	24	1	1	149	15	8
5160 Brusino-Arsizlo	308	824	53	4	9	331	31	12
5161 Cademario	371	823	63	8	9	392	42	17
5162 Cadempino	753	818	110	20	37	828	45	47

* Popolazione residente nei comuni secondo la lingua materna e la religione, 1980

Distretti Comuni	Lingua materna					Religione		
	Italiano		Tedesco	Fran- cese	Altra	Catto- lica	Prote- stante	Altra, senza
	Ass.	% tot.						
5163 Cadro	874	864	109	14	15	876	75	61
5164 Cagiallo	375	817	70	8	6	395	38	26
5165 Camignolo	426	926	25	7	2	417	21	22
5167 Canobbio	1'388	902	102	19	29	1'393	68	77
5168 Carabbia	208	678	73	12	14	219	59	29
5169 Carabletta	48	676	18	3	2	48	16	7
5170 Carona	272	614	143	11	17	286	89	68
5171 Caslano	1'689	767	401	48	64	1'842	264	96
5173 Certara	50	926	3	-	1	50	-	4
5174 Cimadara	73	948	3	1	-	74	2	1
5175 Clmo	95	742	31	-	2	97	23	8
5176 Comano	875	814	159	13	28	885	129	61
5177 Corticiasca	97	980	2	-	-	89	2	8
5178 Croglia-Castelrotto	537	810	99	9	18	564	69	30
5179 Cureggia	38	487	38	1	1	57	10	11
5180 Cureglia	579	759	134	30	20	624	93	46
5181 Curio	215	747	56	13	4	238	29	21
5182 Davesco-Soragno	623	881	55	18	11	633	41	33
5183 Fescoggia	67	931	1	2	2	69	3	-
5184 Gandria	157	710	46	15	3	175	29	17
5185 Gentilino	773	785	150	26	36	825	115	45
5186 Grancia	226	886	22	5	2	230	18	7
5187 Gravesano	620	844	83	12	20	634	53	48
5188 Iseo	36	692	13	3	-	40	7	5
5189 Lamone	1'321	867	96	36	71	1'356	75	93
5190 Lopagno	289	840	46	-	9	286	35	23
5191 Lugaggia	369	852	47	8	9	382	30	21
5192 Lugano	21'929	788	3'719	778	1'389	22'996	2'603	2'216
5193 Magliaso	771	791	162	19	23	789	127	59
5194 Manno	697	886	59	18	13	713	40	34
5195 Maroggia	500	903	36	8	10	508	42	4
5196 Massagno	4'504	809	674	174	217	4'741	472	356
5197 Melano	755	882	79	6	16	784	43	29
5198 Melide	1'051	786	215	21	50	1'169	133	35
5199 Mezzovico-Vira	505	878	49	15	6	525	13	37
5200 Migliaglia	151	821	11	12	10	166	15	3
5201 Montagnola	1'081	657	306	26	233	1'163	318	165
5202 Monteggio	531	819	93	15	9	576	45	27
5203 Morcote	454	752	125	11	14	519	64	21
5204 Mugena	89	918	6	2	-	91	3	3
5205 Muzzano	413	731	115	23	14	448	85	32
5206 Neggio	238	756	62	5	10	258	40	17
5207 Novaggio	383	764	94	18	6	355	110	36
5208 Origlio	316	642	129	24	23	349	95	48
5209 Pambio Noranco	272	866	37	3	2	282	21	11
5210 Paradiso	2'408	738	494	96	263	2'685	345	231
5211 Pazzallo	620	731	159	24	45	682	100	66
5212 Ponte Capriasca	532	693	191	28	17	564	135	69
5213 Ponte Tresa	622	817	105	21	13	657	67	37
5214 Porza	785	746	206	28	33	852	136	64

• Popolazione residente nei comuni secondo la lingua materna e la religione, 1980

Distretti Comuni	Lingua materna					Religione		
	Italiano		Tedesco	Fran- cese	Altra	Catto- lica	Prote- stante	Altra, senza
	Ass.	% tot.						
5215 Pregassona	4'355	822	615	138	189	4'571	476	250
5216 Pura	598	739	152	19	40	608	128	73
5217 Rivera	1'054	935	52	14	7	1'069	40	18
5218 Roveredo Capriasca	89	795	20	2	1	86	15	11
5219 Rovio	419	783	78	20	18	446	52	37
5220 Sala Capriasca	684	830	108	18	14	724	75	25
5221 Savosa	1'347	810	217	44	55	1'448	133	82
5222 Sessa	354	801	67	13	8	366	45	31
5223 Sigirino	200	844	28	4	5	208	26	3
5224 Sonvico	1'044	845	116	43	33	1'097	88	51
5225 Sorengo	969	750	222	32	69	1'146	89	57
5226 Tesserete	1'131	906	72	32	14	1'174	49	26
5227 Torricella-Taverne	1'395	865	151	39	27	1'405	99	108
5228 Vaglio	328	865	39	6	6	339	25	15
5229 Valcolla	419	939	21	1	5	407	17	22
5230 Vernate	152	578	94	10	7	179	74	10
5231 Vezia	1'067	852	139	21	26	1'083	113	57
5232 Vezio	155	923	7	5	1	161	5	2
5233 Vico Morcote	137	612	52	7	28	166	48	10
5234 Viganello	4'430	803	655	156	274	4'715	493	307
5235 Villa Luganese	232	951	9	1	2	233	3	8
Distretto di Locarno	37'732	743	9'889	1'138	2'019	41'438	6'397	2'943
5091 Ascona	2'623	555	1'656	166	277	3'291	1'114	317
5092 Auresio	47	810	7	2	2	52	3	3
5093 Berzona	37	607	24	-	-	40	3	18
5094 Borgnone	155	939	10	-	-	152	2	11
5095 Brione Verzasca	172	930	8	5	-	170	7	8
5096 Brione s/Minusio	253	661	113	12	5	274	62	47
5097 Brissago	1'381	695	488	21	97	1'574	290	123
5098 Caviano	101	789	23	4	-	109	11	8
5099 Cavigliano	336	764	87	6	11	342	66	32
5100 Comologno	145	843	26	1	-	149	10	13
5101 Contone	413	949	15	1	6	415	10	10
5102 Corippo	38	809	9	-	-	39	5	3
5103 Crana	51	785	8	6	-	55	5	5
5104 Cugnasco	496	836	68	13	16	511	44	38
5105 Frasco	59	967	2	-	-	58	1	2
5106 Gerra Gambarogno	198	739	59	5	6	218	37	13
5107 Gerra Verzasca	661	821	124	14	6	671	104	30
5108 Gordola	2'489	842	374	36	57	2'634	203	119
5109 Gresso	61	1'000	-	-	-	61	-	-
5110 Indemini	34	773	4	5	1	39	3	2
5111 Intragna	689	812	135	13	12	708	88	53
5112 Lavertezzo	521	847	66	14	14	553	53	9
5113 Locarno	11'111	788	2'015	274	703	11'944	1'280	879
5114 Loco	174	777	41	6	3	196	16	12
5115 Losone	3'685	750	928	146	152	4'059	636	216
5116 Magadino	899	863	116	17	10	938	70	34
5117 Mergoscia	118	803	25	4	-	129	11	7

• Popolazione residente nei comuni secondo la lingua materna e la religione, 1980

Distretti Comuni	Lingua materna					Religione		
	Italiano		Tedesco	Fran- cese	Altra	Catto- lica	Prote- stante	Altra, senza
	Ass.	% tot.						
5118 Minusio	3'894	695	1'304	160	244	4'385	869	348
5119 Mosogno	47	825	3	7	-	49	1	7
5120 Muralto	1'919	682	614	72	209	2'267	384	163
5121 Orselina	295	385	393	25	54	453	221	93
5122 Palagnedra	101	821	21	-	1	102	8	13
5123 Piazzogna	197	842	30	4	3	206	21	7
5125 Ronco s/Ascona	403	541	304	21	17	460	226	59
5126 Russo	74	851	8	5	-	76	1	10
5127 San Nazzaro	424	700	155	16	11	463	110	33
5128 Sant'Abbondio	77	583	47	2	6	96	33	3
5129 Sonogno	90	978	2	-	-	87	1	4
5130 Tegna	365	778	88	7	9	384	64	21
5131 Tenero Contra	1'519	820	251	18	65	1'617	156	80
5132 Vergeletto	106	964	3	-	1	107	3	-
5133 Verscio	582	811	111	16	9	585	71	62
5134 Vira Gambarogno	459	793	102	11	7	477	80	22
5135 Vogorno	233	886	22	3	5	243	14	6
Distretto di Vallemaggia	4'103	882	370	69	108	4'303	217	130
5301 Aurigeno	155	771	35	6	5	168	23	10
5302 Avegno	313	796	71	4	5	319	53	21
5303 Bignasco	225	907	12	7	4	237	10	1
5304 Bosco Gurin	3	46	61	1	-	62	-	3
5305 Broglio	70	1'000	-	-	-	68	-	2
5306 Brontallo	49	845	6	3	-	53	5	-
5307 Campo Valle	57	966	2	-	-	58	-	1
5308 Cavigno	471	965	11	-	6	474	4	10
5309 Cerentino	49	980	1	-	-	50	-	-
5310 Cevio	400	913	11	4	23	411	7	20
5311 Coglio	54	818	10	2	-	55	10	1
5312 Fusio	62	984	1	-	-	63	-	-
5313 Giumaglio	170	950	8	-	1	171	5	3
5314 Gordevio	473	846	71	12	3	479	55	25
5315 Linescio	57	919	4	-	1	60	2	-
5316 Lodano	110	940	2	1	4	115	1	1
5317 Maggia	527	905	39	10	6	551	23	8
5318 Menzonio	101	971	2	1	-	102	1	1
5319 Moghegno	199	877	4	12	12	212	11	4
5320 Peccia	194	956	6	1	2	199	2	2
5321 Prato-Sornico	101	981	2	-	-	99	1	3
5322 Someo	263	835	11	5	36	297	4	14
Distretto di Bellinzona	34'456	908	2'168	436	896	34'660	1'628	1'668
5001 Arbedo Castione	2'796	914	172	43	47	2'786	142	130
5002 Bellinzona	15'301	914	863	184	395	15'365	629	749
5003 Cadenazzo	1'086	921	66	17	10	1'097	56	26
5004 Camorino	1'319	894	126	13	18	1'323	76	77
5005 Giubiasco	5'826	885	380	70	309	5'885	301	399

• Popolazione residente nei comuni secondo la lingua materna e la religione, 1980

Distretti Comuni	Lingua materna					Religione		
	Italiano		Tedesco	Fran- cese	Altra	Catto- lica	Prote- stante	Altra, senza
	Ass.	% tot.						
5006 Gnosca	339	944	9	5	6	342	6	11
5007 Gorduno	509	951	24	2	-	519	5	11
5008 Gudo	362	828	57	9	9	371	44	22
5009 Isona	352	949	14	-	5	359	7	5
5010 Lumino	884	917	57	11	12	898	36	30
5011 Medeglia	314	935	9	9	4	327	7	2
5012 Moleno	64	901	7	-	-	67	-	4
5013 Monte Carasso	1'494	947	54	13	17	1'480	59	39
5014 Pianezzo	306	864	33	7	8	313	18	23
5015 Preonzo	380	938	15	7	3	383	12	10
5016 Robasacco	92	929	4	1	2	91	5	3
5017 Sant'Antonino	1'022	904	79	12	17	1'033	54	43
5018 Sant'Antonio	137	890	16	1	-	140	8	6
5019 Sementina	1'873	883	183	32	34	1'881	163	78
Distretto di Riviera	8'960	935	306	72	241	8'587	207	785
5281 Biasca	5'083	933	151	48	165	4'678	129	640
5282 Claro	1'169	908	93	7	18	1'195	40	52
5283 Cresciano	424	906	17	1	26	450	10	8
5284 Iragna	410	945	9	3	12	411	3	20
5285 Lodrino	1'126	963	23	9	11	1'119	14	36
5286 Osogna	748	966	13	4	9	734	11	29
Distretto di Blenio	4'762	945	146	86	46	4'758	104	178
5031 Aquila	459	958	8	4	8	449	7	23
5032 Campo Blenio	82	988	-	-	1	82	-	1
5033 Castro	57	905	6	-	-	59	4	-
5034 Corzoneso	386	930	18	2	9	398	8	9
5035 Dongio	377	915	20	9	6	388	13	11
5036 Ghirone	65	970	2	-	-	63	1	3
5037 Largarlo	16	941	1	-	-	15	1	1
5038 Leontica	288	966	6	4	-	289	4	5
5039 Lottigna	69	873	9	1	-	70	9	-
5040 Ludiano	232	917	13	6	2	228	18	7
5041 Malvaglia	1'029	931	22	50	4	1'054	14	37
5042 Marolta	52	981	1	-	-	51	1	1
5043 Olivone	767	964	12	5	12	754	8	34
5044 Ponto Valentino	241	972	4	2	1	241	3	4
5045 Prugiasco	152	974	2	1	1	151	-	5
5046 Semione	242	942	12	2	1	230	7	20
5047 Torre	248	958	10	-	1	236	6	17
Distretto di Leventina	10'807	924	377	64	451	10'967	216	516
5061 Airolo	1'759	882	109	9	118	1'796	51	148
5062 Anzonico	99	925	2	-	6	98	-	9
5063 Bedretto	74	961	2	1	-	73	3	1
5064 Bodio	1'412	956	24	9	32	1'412	20	45
5065 Calonico	27	871	3	1	-	29	2	-

• Popolazione residente nei comuni secondo la lingua materna e la religione, 1980

Distretti Comuni	Lingua materna					Religione		
	Italiano		Tedesco	Fran- cese	Altra	Catto- lica	Prote- stante	Altra, senza
	Ass.	% tot.						
5066 Calpogna	76	884	8	1	1	80	4	2
5067 Campello	44	772	6	6	1	51	5	1
5068 Cavagnago	75	938	3	2	-	64	4	12
5069 Chiggiogna	409	949	13	2	7	410	10	11
5070 Chironico	377	924	29	2	-	381	6	21
5071 Dalpe	161	925	11	-	2	168	2	4
5072 Faido	1'627	882	55	3	159	1'725	20	99
5073 Giornico	1'233	945	19	2	51	1'258	16	31
5074 Mairengo	334	891	25	1	15	341	17	17
5075 Osco	143	953	6	1	-	138	5	7
5076 Personico	374	974	4	1	5	376	-	8
5077 Pollegio	690	962	5	5	17	692	6	19
5078 Prato Leventina	430	945	9	2	14	435	9	11
5079 Quinto	1'324	952	32	13	22	1'300	23	68
5080 Rossura	69	972	-	2	-	70	-	1
5081 Sobrio	70	833	12	1	1	70	13	1
Riepilogo per distretti								
Mendrisio	38'300	920	2'193	500	645	38'770	1'443	1'425
Lugano	83'988	803	14'015	2'627	3'929	88'288	9'879	6'392
Locarno	37'732	743	9'889	1'138	2'019	41'438	6'397	2'943
Vallemaggia	4'103	882	370	69	108	4'303	217	130
Bellinzona	34'456	908	2'168	436	896	34'660	1'628	1'668
Riviera	8'960	935	306	72	241	8'587	207	785
Blenio	4'762	945	146	86	46	4'758	104	178
Leventina	10'807	924	377	64	451	10'967	216	516
Cantone	223'108	839	29'464	4'992	8'335	231'771	20'091	14'037

* Persone attive residenti nei comuni secondo il sesso, l'origine e il settore economico, 1980

Distretti Comuni	Persone attive							
	Totale		Uomini	Donne	Stra- nieri	Settori economici		
	Ass.	% tot.				1	2	3
Distretto di Mendrisio	17'458	419	11'627	5'831	5'146	357	4'522	12'579
5241 Arzo	307	402	197	110	60	4	114	189
5242 Balerna	1'465	424	1'014	451	402	10	392	1'063
5243 Besazio	168	431	108	60	27	6	51	111
5244 Bruzella	85	480	48	37	3	15	14	56
5245 Cabbio	64	383	48	16	11	8	8	48
5246 Caneggio	127	443	94	33	9	11	30	86
5247 Capolago	245	408	160	85	84	1	66	178
5248 Casima	22	647	13	9	2	5	6	11
5249 Castel San Pietro	607	382	403	204	96	20	156	431
5250 Chiasso	3'771	439	2'488	1'283	1'759	20	722	3'029
5251 Coldrerio	856	414	570	286	198	16	212	628
5252 Genestrerio	299	416	207	92	84	18	92	189
5253 Ligornetto	445	408	312	133	96	13	136	296
5254 Mendrisio	2'759	419	1'732	1'027	817	29	879	1'851
5255 Meride	116	434	76	40	10	10	28	78
5256 Monte	18	419	10	8	-	5	4	9
5257 Morbio Inferiore	1'244	402	847	397	307	28	236	980
5258 Morbio Superiore	220	409	154	66	22	4	41	175
5259 Muggio	103	422	63	40	5	28	26	49
5260 Novazzano	765	402	544	221	181	35	200	530
5262 Rancate	487	421	319	168	97	10	121	356
5263 Riva San Vitale	787	428	532	255	166	16	272	499
5264 Sagno	78	364	56	22	13	3	11	64
5265 Salorino	160	422	104	56	18	5	46	109
5266 Stabio	1'086	416	725	361	349	23	416	647
5267 Tremona	120	411	81	39	13	3	25	92
5268 Vacallo	1'054	416	722	332	317	11	218	825
Distretto di Lugano	45'658	437	28'812	16'846	13'712	924	11'865	32'869
5141 Agno	1'203	439	803	400	390	24	456	723
5142 Agra	104	413	73	31	13	8	27	69
5143 Aranno	76	429	44	32	10	4	11	61
5144 Arogno	344	453	226	118	43	22	137	185
5145 Arosio	106	447	70	36	13	15	33	58
5146 Astano	57	273	44	13	7	7	13	37
5147 Barbengo	260	411	178	82	61	16	88	156
5148 Bedano	296	405	207	89	90	5	130	161
5149 Bedigliora	133	381	84	49	17	7	40	86
5150 Bidogno	110	375	76	34	1	6	33	71
5151 Bioggio	422	430	280	142	84	18	146	258
5153 Bironico	173	446	106	67	14	12	30	131
5154 Bissone	306	474	197	109	110	4	82	220
5155 Bogno	32	340	19	13	2	5	7	20
5156 Bosco Luganese	85	399	50	35	13	3	20	62
5158 Breganzona	1'536	446	965	571	408	26	364	1.146
5159 Breno	55	320	34	21	5	9	15	31
5160 Brusino-Arsizio	138	369	99	39	29	4	31	103
5161 Cademario	201	446	126	75	38	7	32	162
5162 Cadempino	413	449	300	113	161	17	195	201

* Persone attive residenti nei comuni secondo il sesso, l'origine e il settore economico, 1980

Distretti Comuni	Persone attive							
	Totale		Uomini	Donne	Stra- nieri	Settori economici		
	Ass.	% tot.				1	2	3
5163 Cadro	429	424	291	138	86	9	133	287
5164 Caglio	177	386	124	53	20	8	55	114
5165 Camignolo	190	413	130	60	13	3	61	126
5167 Canobbio	650	423	454	196	141	11	221	418
5168 Carabbia	150	489	93	57	30	1	35	114
5169 Carabietta	31	437	19	12	5	-	9	22
5170 Carona	185	418	127	58	41	13	33	139
5171 Caslano	880	400	592	288	280	20	339	521
5173 Certara	19	352	13	6	1	5	6	8
5174 Cimadara	34	442	22	12	1	1	10	23
5175 Cimo	45	352	30	15	6	-	12	33
5176 Comano	426	396	297	129	55	12	104	310
5177 Corticiasca	36	364	29	7	-	5	14	17
5178 Croglio-Castelfrotto	266	401	158	108	77	13	82	171
5179 Cureggia	34	436	21	13	10	-	5	29
5180 Cureggia	346	453	235	111	67	8	89	249
5181 Curio	123	427	82	41	15	16	31	76
5182 Davesco-Soragno	288	407	201	87	50	7	67	214
5183 Fescoggia	27	375	19	8	1	7	9	11
5184 Gandria	110	498	68	42	16	-	19	91
5185 Gentilino	429	436	278	151	120	9	118	302
5186 Grancia	123	482	80	43	47	4	51	68
5187 Gravesano	311	423	222	89	68	4	105	202
5188 Iseo	23	442	17	6	6	2	5	16
5189 Lamone	688	451	496	192	312	16	293	379
5190 Lopagno	118	343	82	36	19	3	38	77
5191 Lugaggia	199	460	125	74	36	3	62	134
5192 Lugano	12'137	436	7'022	5'115	4'390	112	2'292	9'733
5193 Magliaso	428	439	272	156	100	15	143	270
5194 Manno	351	446	237	114	108	12	134	205
5195 Maroggia	236	426	160	76	62	2	91	143
5196 Massagno	2'517	452	1'538	979	825	21	603	1'893
5197 Melano	351	410	245	106	79	5	143	203
5198 Melide	652	488	390	262	271	2	200	450
5199 Mezzovico-Vira	229	398	158	71	13	17	52	160
5200 Migliaglia	62	337	40	22	10	2	18	42
5201 Montagnola	643	391	428	215	159	26	172	445
5202 Monteggio	250	386	173	77	42	12	80	158
5203 Morcote	237	392	145	92	49	8	42	187
5204 Mugena	36	371	25	11	1	5	12	19
5205 Muzzano	259	458	174	85	70	13	77	169
5206 Neggio	118	375	72	46	22	10	32	76
5207 Novaggio	225	449	129	96	23	4	52	169
5208 Origlio	202	411	131	71	45	4	46	152
5209 Pambio Noranco	137	436	100	37	41	8	46	83
5210 Paradiso	1'732	531	993	739	890	14	340	1'378
5211 Pazzallo	431	508	267	164	157	9	124	298
5212 Ponte Capriasca	313	408	226	87	65	1	91	221
5213 Ponte Tresa	310	407	186	124	95	-	83	227
5214 Porza	459	436	304	155	118	12	104	343

• Persone attive residenti nei comuni secondo il sesso, l'origine e il settore economico, 1980

Distretti Comuni	Persone attive							
	Totale		Uomini	Donne	Stra- nieri	Settori economici		
	Ass.	% tot.				1	2	3
5215 Pregassona	2'404	4,54	1'543	861	790	29	658	1'717
5216 Pura	327	4,04	218	109	54	6	89	232
5217 Rivera	500	4,44	349	151	101	13	148	339
5218 Roveredo Capriasca	46	4,11	29	17	1	4	20	22
5219 Rovio	221	4,13	133	88	40	6	56	159
5220 Sala Capriasca	352	4,27	256	96	44	15	114	223
5221 Savosa	730	4,39	478	252	252	13	209	508
5222 Sessa	154	3,48	104	50	20	9	39	106
5223 Sigirino	101	4,26	73	28	12	5	39	57
5224 Sonvico	483	3,91	328	155	45	9	150	324
5225 Sorengo	594	4,60	318	276	157	13	106	475
5226 Tesserete	499	4,00	332	167	94	11	144	344
5227 Torricella-Taverne	687	4,26	472	215	199	17	225	445
5228 Vaglio	148	3,91	103	45	18	7	39	102
5229 Valcolla	154	3,45	110	44	18	6	57	91
5230 Vernate	92	3,50	70	22	11	1	36	55
5231 Vezia	568	4,53	398	170	162	13	164	391
5232 Vezio	75	4,46	48	27	2	4	23	48
5233 Vico Morcote	110	4,91	71	39	42	2	18	90
5234 Viganello	2'612	4,74	1'615	997	977	26	637	1'949
5235 Villa Luganese	99	4,06	63	36	6	2	21	76
Distretto di Locarno	22'200	4,37	14'133	8'067	6'034	924	7'365	13'911
5091 Ascona	2'079	4,40	1'244	835	651	60	475	1'544
5092 Auresio	27	4,66	15	12	2	5	8	14
5093 Berzona	21	3,44	14	7	2	2	13	6
5094 Borgnone	80	4,85	47	33	2	9	27	44
5095 Brione Verzasca	87	4,70	50	37	1	21	34	32
5096 Brione s/Minusio	160	4,18	102	58	21	10	46	104
5097 Brissago	863	4,34	504	359	160	26	269	568
5098 Caviano	55	4,30	36	19	2	1	14	40
5099 Cavigliano	174	3,95	116	58	19	6	71	97
5100 Comologno	71	4,13	50	21	4	18	24	29
5101 Contone	216	4,97	149	67	43	19	56	141
5102 Corippo	29	6,17	15	14	-	10	5	14
5103 Crana	21	3,23	15	6	-	2	13	6
5104 Cugnasco	267	4,50	178	89	48	44	71	152
5105 Frasco	27	4,43	18	9	1	6	9	12
5106 Gerra Gambarogno	103	3,84	71	32	15	2	41	60
5107 Gerra Verzasca	329	4,09	233	96	55	41	116	172
5108 Gordola	1'275	4,31	888	387	310	96	516	663
5109 Gresso	24	3,93	13	11	-	8	10	6
5110 Indemini	26	5,91	13	13	1	14	2	10
5111 Intragna	410	4,83	241	169	58	47	99	264
5112 Lavertezzo	312	5,07	223	89	67	42	125	145
5113 Locarno	6'300	4,47	3'788	2'512	2'128	77	2'109	4'114
5114 Loco	75	3,35	49	26	15	14	21	40
5115 Losone	2'244	4,57	1'534	710	652	49	1'022	1'173
5116 Magadino	457	4,39	306	151	94	20	186	251
5117 Mergoscia	73	4,97	43	30	3	34	15	24

• Persone attive residenti nei comuni secondo il sesso, l'origine e il settore economico, 1980

Distretti Comuni	Persone attive							
	Totale		Uomini	Donne	Stra- nieri	Settori economici		
	Ass.	% tot.				1	2	3
5118 Minusio	2'228	398	1'484	744	548	30	677	1'521
5119 Mosogno	27	474	14	13	1	7	10	10
5120 Muralto	1'375	489	861	514	536	7	301	1'067
5121 Orselina	299	390	148	151	51	7	50	242
5122 Palagnedra	58	472	34	24	3	14	5	39
5123 Piazzogna	102	436	72	30	23	7	41	54
5125 Ronco s/Ascona	292	392	206	86	67	17	96	179
5126 Russo	30	345	22	8	1	2	15	13
5127 San Nazzaro	214	353	125	89	38	6	81	127
5128 Sant'Abbondio	36	273	24	12	4	3	16	17
5129 Sonogno	33	359	22	11	-	18	5	10
5130 Tegna	217	463	151	66	29	6	80	131
5131 Tenero Contra	770	416	519	251	293	40	324	406
5132 Vergeletto	53	482	32	21	6	25	16	12
5133 Verscio	290	404	211	79	26	12	122	156
5134 Vira Gambarogno	242	418	167	75	44	7	77	158
5135 Vogorno	129	490	86	43	10	33	52	44
Distretto di Vallemaggia	2'066	444	1'435	631	365	249	886	931
5301 Aurigeno	90	448	60	30	7	18	31	41
5302 Avegno	175	445	125	50	19	4	75	96
5303 Bignasco	123	496	92	31	45	5	72	46
5304 Bosco Gurin	29	446	19	10	1	5	10	14
5305 Broglio	31	443	23	8	3	10	7	14
5306 Brontallo	24	414	17	7	-	7	8	9
5307 Campo Vallemaggia	25	424	11	14	4	17	4	4
5308 Cavigno	208	426	152	56	17	11	112	85
5309 Cerentino	26	520	21	5	-	14	6	6
5310 Cevio	203	463	151	52	72	6	115	82
5311 Coglio	32	485	19	13	2	8	9	15
5312 Fusio	28	444	22	6	-	14	6	8
5313 Giugaglio	90	503	59	31	6	6	38	46
5314 Gordevio	200	358	132	68	20	16	69	115
5315 Linescio	35	565	16	19	6	16	9	10
5316 Lodano	51	436	35	16	4	7	8	36
5317 Maggia	222	381	139	83	49	10	93	119
5318 Menziona	36	346	28	8	1	5	15	16
5319 Moghegno	118	520	72	46	18	22	46	50
5320 Peccia	94	463	68	26	15	20	45	29
5321 Prato-Sornico	53	515	38	15	4	19	20	14
5322 Someo	173	549	136	37	72	9	88	76
Distretto di Bellinzona	15'845	417	10'844	5'001	4'597	420	5'112	10'313
5001 Arbedo Castione	1'294	423	949	345	446	17	531	746
5002 Bellinzona	6'960	416	4'557	2'403	2'200	64	2'005	4'891
5003 Cadenazzo	540	458	384	156	196	37	176	327
5004 Camorino	604	409	433	171	85	43	155	406
5005 Giubiasco	2'798	425	1'885	913	916	35	1'011	1'752

• Persone attive residenti nei comuni secondo il sesso, l'origine e il settore economico, 1980

Distretti Comuni	Persone attive							
	Totale		Uomini	Donne	Stra- nieri	Settori economici		
	Ass.	% tot.				1	2	3
5006 Gnosca	111	309	86	25	13	1	25	85
5007 Gorduno	212	396	152	60	32	1	52	159
5008 Gudo	164	375	118	46	26	24	48	92
5009 Isona	159	429	114	45	11	29	43	87
5010 Lumino	403	418	292	111	107	5	141	257
5011 Medeglia	145	432	111	34	1	11	52	82
5012 Moleno	26	366	21	5	7	3	11	12
5013 Monte Carasso	631	400	467	164	81	37	176	418
5014 Pianezzo	144	407	103	41	18	6	35	103
5015 Preonzo	163	402	119	44	16	25	52	86
5016 Robasacco	47	475	38	9	14	4	20	23
5017 Sant'Antonino	486	430	346	140	158	33	179	274
5018 Sant'Antonio	56	364	39	17	1	10	14	32
5019 Sementina	902	425	630	272	269	35	386	481
Distretto di Riviera	3'980	415	2'910	1'070	1'436	112	2'025	1'843
5281 Biasca	2'195	403	1'581	614	834	48	1'113	1'034
5282 Claro	532	413	391	141	124	25	211	296
5283 Cresciano	213	455	167	46	83	6	111	96
5284 Iragna	233	537	171	62	95	12	145	76
5285 Lodrino	495	423	361	134	174	19	277	199
5286 Osogna	312	403	239	73	126	2	168	142
Distretto di Blenio	2'021	401	1'439	582	197	373	871	777
5031 Aquila	202	422	150	52	19	42	86	74
5032 Campo Blenio	44	530	36	8	-	33	2	9
5033 Castro	28	444	17	11	-	15	8	5
5034 Corzonese	163	393	87	76	47	11	55	97
5035 Dongio	142	345	95	47	24	6	69	67
5036 Ghrone	29	433	25	4	4	12	14	3
5037 Largario	5	294	5	-	-	4	-	1
5038 Leontica	108	362	78	30	7	17	40	51
5039 Lottigna	28	354	19	9	2	2	20	6
5040 Ludiano	85	336	62	23	8	6	47	32
5041 Malvaglia	419	379	304	115	29	48	209	162
5042 Marolta	28	528	21	7	1	16	8	4
5043 Olivone	345	433	255	90	42	62	163	120
5044 Ponto Valentino	113	456	73	40	3	38	35	40
5045 Prugiasco	66	423	45	21	2	29	20	17
5046 Semione	109	424	79	30	-	24	34	51
5047 Torre	107	413	88	19	9	8	61	38
Distretto di Leventina	5'572	476	4'182	1'390	2'559	336	3'081	2'155
5061 Airole	878	440	679	199	267	41	374	463
5062 Anzonico	60	561	49	11	42	2	50	8
5063 Bedretto	32	416	27	5	11	9	14	9
5064 Bodio	646	437	472	174	325	3	438	205
5065 Calonico	12	387	10	2	2	2	3	7

« Persone attive residenti nei comuni secondo il sesso, l'origine e il settore economico, 1980

Distretti Comuni	Persone attive							
	Totale		Uomini	Donne	Stra- nieri	Settori economici		
	Ass.	% tot.				1	2	3
5066 Calpogna	47	547	32	15	16	8	19	20
5067 Campello	30	526	21	9	7	3	7	20
5068 Cavagnago	45	563	34	11	4	21	10	14
5069 Chigglogna	192	445	142	50	65	11	93	88
5070 Chironico	157	385	112	45	5	36	73	48
5071 Dalpe	97	557	73	24	30	27	35	35
5072 Faido	955	518	661	294	579	8	509	438
5073 Giornico	616	472	483	133	339	5	441	170
5074 Malrengo	250	667	206	44	197	4	185	61
5075 Osco	88	587	79	9	52	16	51	21
5076 Personico	189	492	140	49	68	26	103	60
5077 Pollegio	313	437	249	64	157	14	189	110
5078 Prato Leventina	246	541	203	43	129	10	162	74
5079 Quinto	665	478	467	198	258	69	314	282
5080 Rössura	23	324	20	3	2	13	2	8
5081 Sobrio	31	369	23	8	4	8	9	14
Riepilogo per distretti								
Mendrisio	17'458	419	11'627	5'831	5'146	357	4'522	12'579
Lugano	45'658	437	28'812	16'846	13'712	924	11'861	32'869
Locarno	22'200	437	14'133	8'067	6'034	924	7'365	13'911
Vallemaggia	2'066	444	1'435	631	365	249	886	931
Bellinzona	15'845	417	10'844	5'001	4'597	420	5'112	10'313
Riviera	3'980	415	2'910	1'070	1'436	112	2'025	1'843
Blenio	2'021	401	1'439	582	197	373	871	777
Leventina	5'572	476	4'182	1'390	2'559	336	3'081	2'155
Cantone	114'800	432	75'382	39'418	34'046	3'695	35'727	75'378