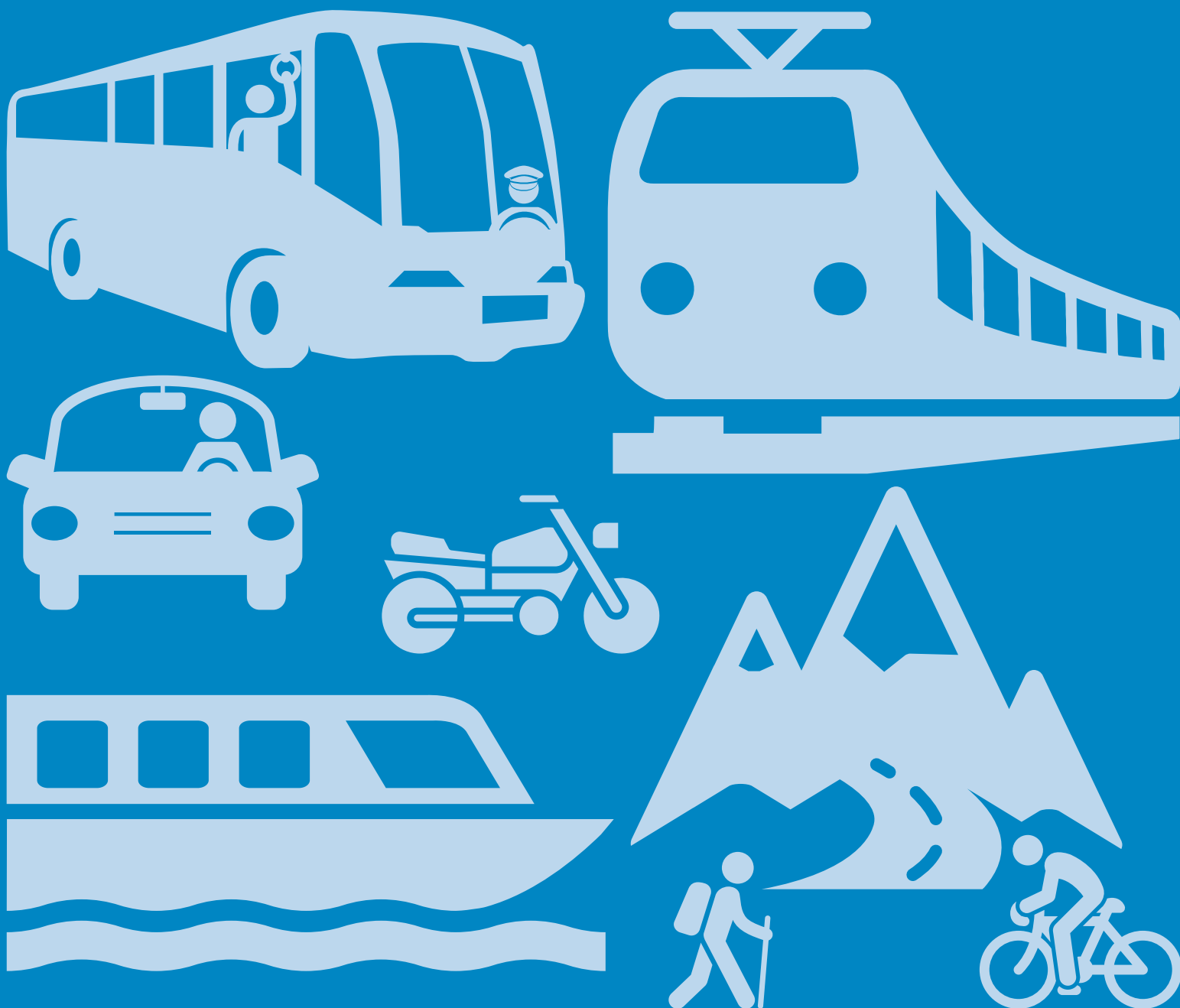


MOBILITÀ E TRASPORTI IN TICINO

Schede infografiche



Impressum

Repubblica e Cantone Ticino

Dipartimento delle finanze e dell'economia

Divisione delle risorse

Ufficio di statistica (Ustat)

Via Bellinzona 31

6512 Giubiasco

+41 (0) 91 814 50 11

dfc-ustat@ti.ch

Dipartimento del territorio

Divisione dello sviluppo territoriale e della mobilità

Sezione della mobilità

Via Franco Zorzi 13

6501 Bellinzona

+41 (0) 91 814 26 51

dt-sm@ti.ch

Concezione e realizzazione

Lisa Bottinelli e Michele Rigamonti, Ustat

Barbara Lupi, Sezione della mobilità

Impaginazione

Antoine Charpié, Ustat

Sharon Fogliani, Ustat

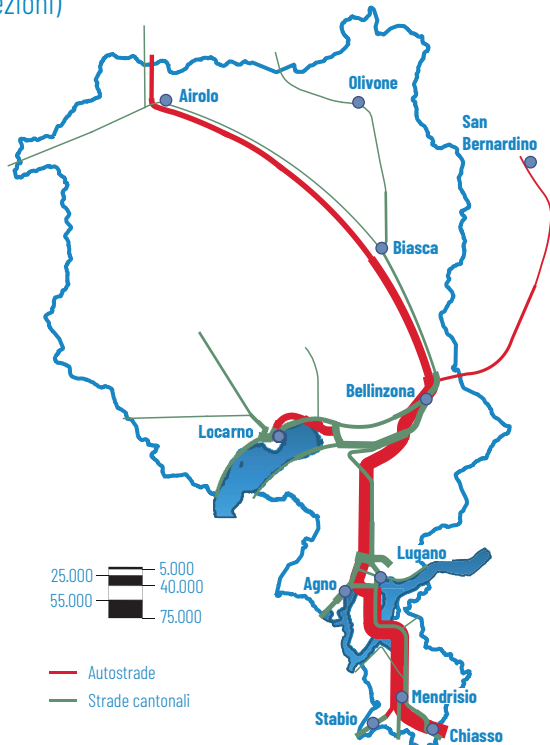
Progetto grafico

Jannuzzi Smith, Lugano

© Ufficio di statistica, 2020

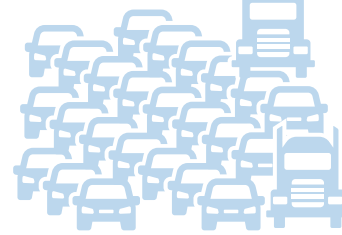
La riproduzione è autorizzata con la citazione della fonte

Carico della rete stradale e autostradale
(traffico giornaliero medio per sezione, somma delle due direzioni)



Tratte autostradali più utilizzate
(veicoli rilevati)

Traffico giornaliero medio



A2 Grancia **73.806**
A2 Maroggia **70.397**
A2 Circonvallazione di Lugano **58.689**

Giorno più trafficato



A2 Grancia

102.571 veicoli

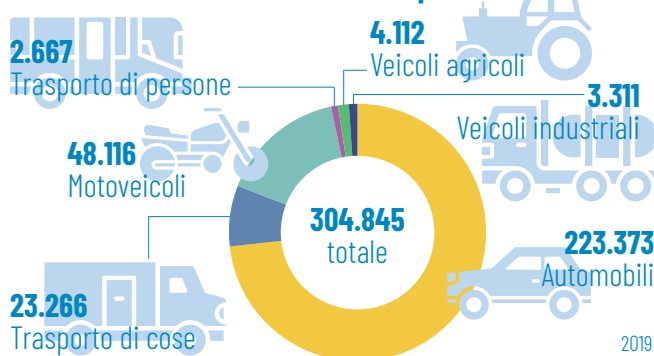
Ora di punta massima



6.886 veicoli

Lugano 2017, Grancia e Maroggia 2018

Parco veicoli a motore secondo il tipo



Tratte stradali più utilizzate (veicoli rilevati)

Traffico giornaliero medio



Giorno più trafficato



Camorino sottopasso AlpTransit

40.812 veicoli

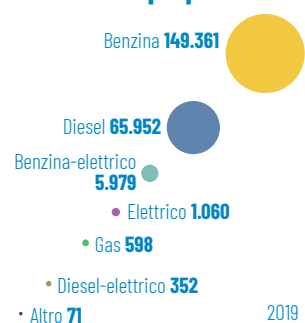
Ora di punta massima



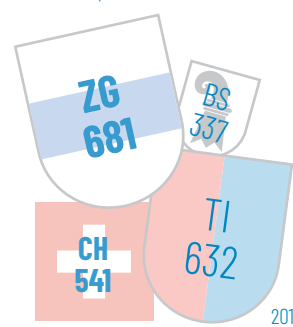
3.063 veicoli

Quartino 2017, Camorino 2018, Manno 2019

Parco automobili secondo il metodo di propulsione



Tasso di motorizzazione
(automobili per 1.000 abitanti)

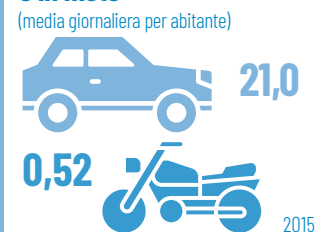


Persone per automobile



2015

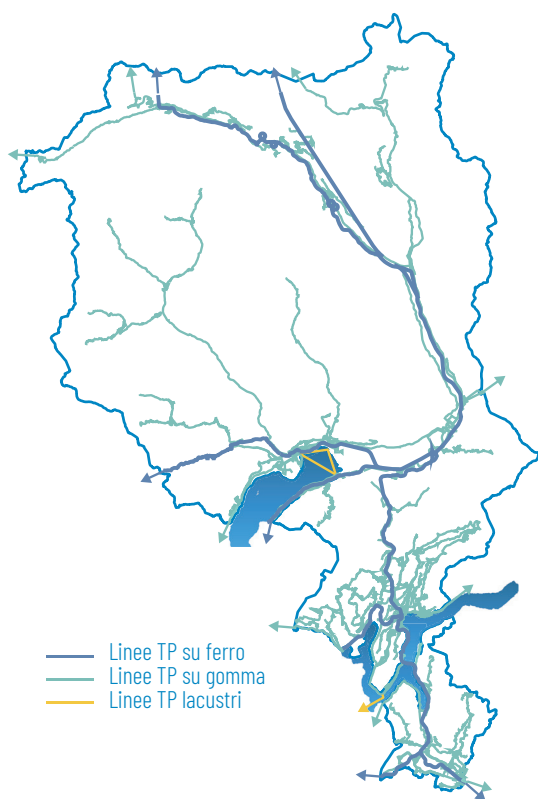
Chilometri percorsi in auto e in moto
(media giornaliera per abitante)



2015

Fonte: Sezione della Mobilità; Ufficio federale delle strade; Microcensimento della mobilità e dei trasporti e Parco dei veicoli stradali - MFZ (Ufficio federale di statistica)

Rete di trasporto pubblico su ferro, su gomma e lacustre



— Linee TP su ferro
— Linee TP su gomma
— Linee TP lacustri

2019

Passeggeri dei trasporti pubblici

Treni regionali (TILO, RegioExpress, FLP e FART)

Totale annuo	19,8 mio (+11,8% rispetto al 2018)
di cui saliti in Italia	4,2 mio (+23,5% rispetto al 2018)
Media giornaliera	54.247
di cui saliti in Italia	11.507

Bus

Totale annuo	32,3 mio (+3,9% rispetto al 2018)
Media giornaliera	88.493

Battello (Magadino-Locarno e Morcote-Porto Ceresio)

Totale annuo	0,13 mio (-0,6% rispetto al 2018)
Media giornaliera	368

2019

Abbonamenti venduti

Abbonamenti Arcobaleno:

Annuali: 39.443
(+2,3% rispetto al 2018)
di cui 17,0% aziendali

Giovani: 23.155
(+2,4% rispetto al 2018)

Adulti: 16.288
(+2,1% rispetto al 2018)

Mensili: 124.706
(+0,5% rispetto al 2018)
di cui 8,1% transfrontalieri

Giovani: 22.691
(-6,4% rispetto al 2018)

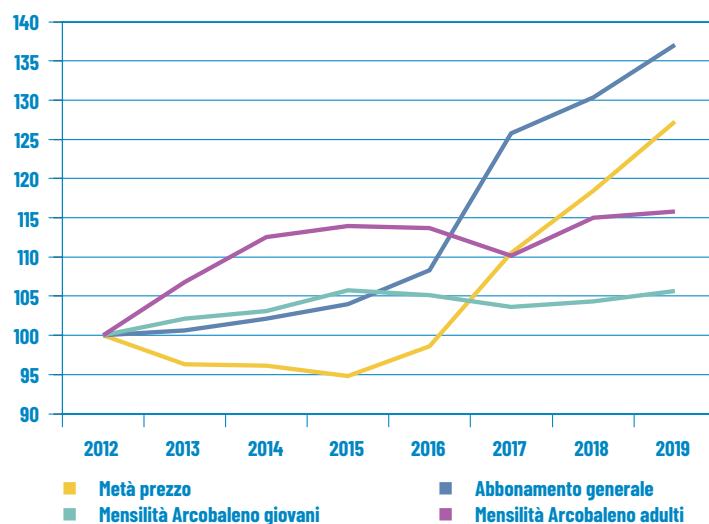
Adulti: 102.015
(+2,2% rispetto al 2018)

Abbonamenti generali: 3.782
(+5,1% rispetto al 2018)

Abbonamenti metà prezzo: 44.943
(+7,5% rispetto al 2018)

2019

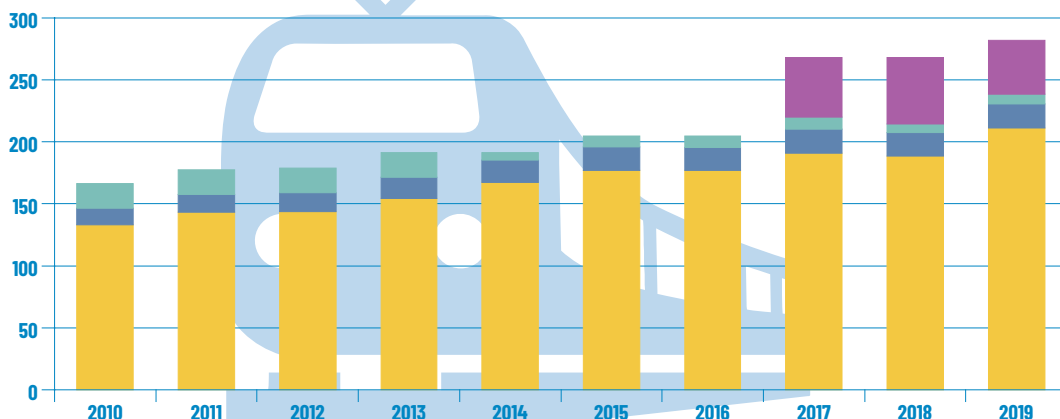
Evoluzione degli abbonamenti venduti (2012=100)



2019

Fonte: Sezione della Mobilità; Imprese di trasporto; Comunità tariffale Arcobaleno

Chilometri percorsi complessivamente dai passeggeri in treno (in mio)



Totale 2019:
282 mio di km
(+5,2% rispetto al 2018)

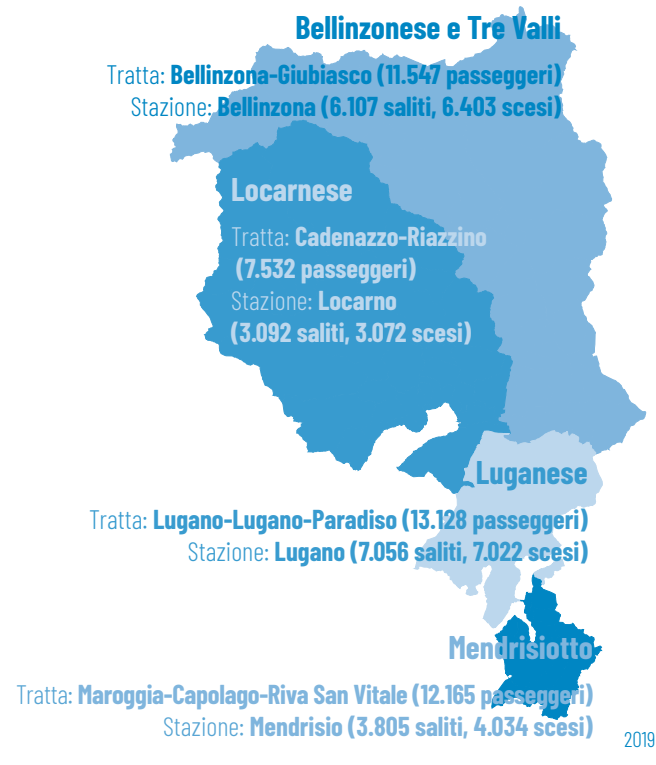
- TILO
- FLP
- FART*
- RegioExpress**

* Fino al 2013 inclusi i dati della tratta Camedo-Domodossola.
** Dato disponibile dal 2017.

2019

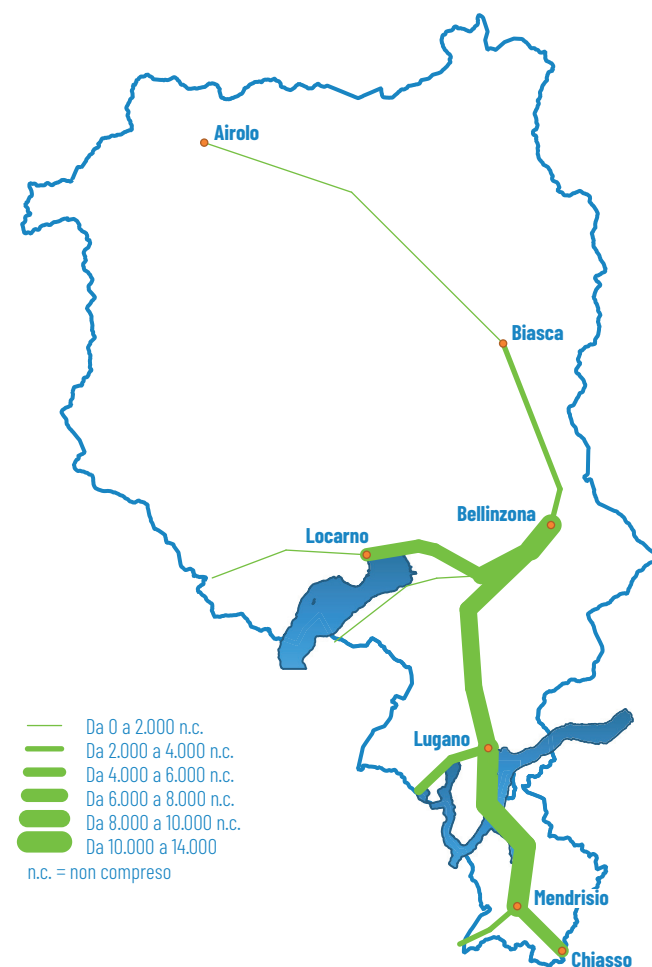
Tratte e stazioni più utilizzate

(media di passeggeri, di saliti e di scesi, per giorno lavorativo)



Carico della rete ferroviaria regionale

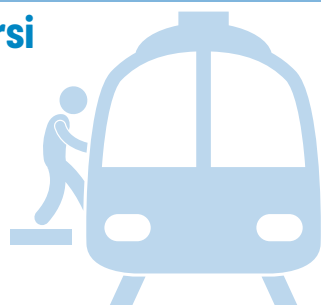
(media di passeggeri per giorno lavorativo, per sezione, somma delle due direzioni)



Chilometri percorsi in treno

(media giornaliera per abitante)

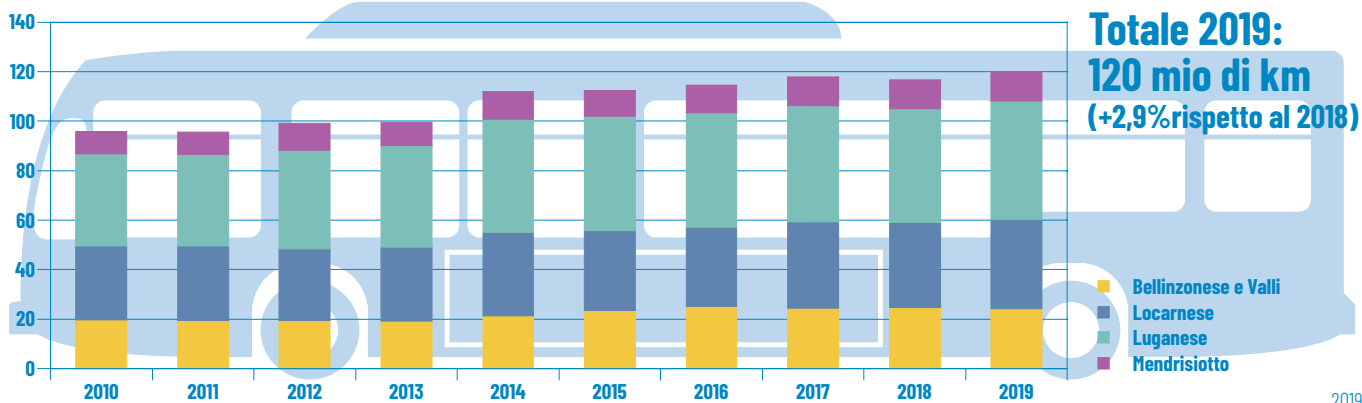
3,44



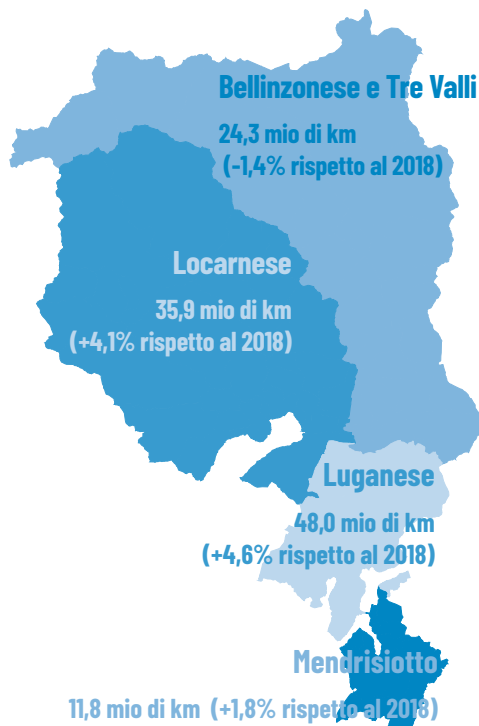
2015

Fonte: Imprese di trasporto; Microcensimento della mobilità e dei trasporti (Ufficio federale di statistica)

Chilometri percorsi complessivamente dai passeggeri in bus (in mio)

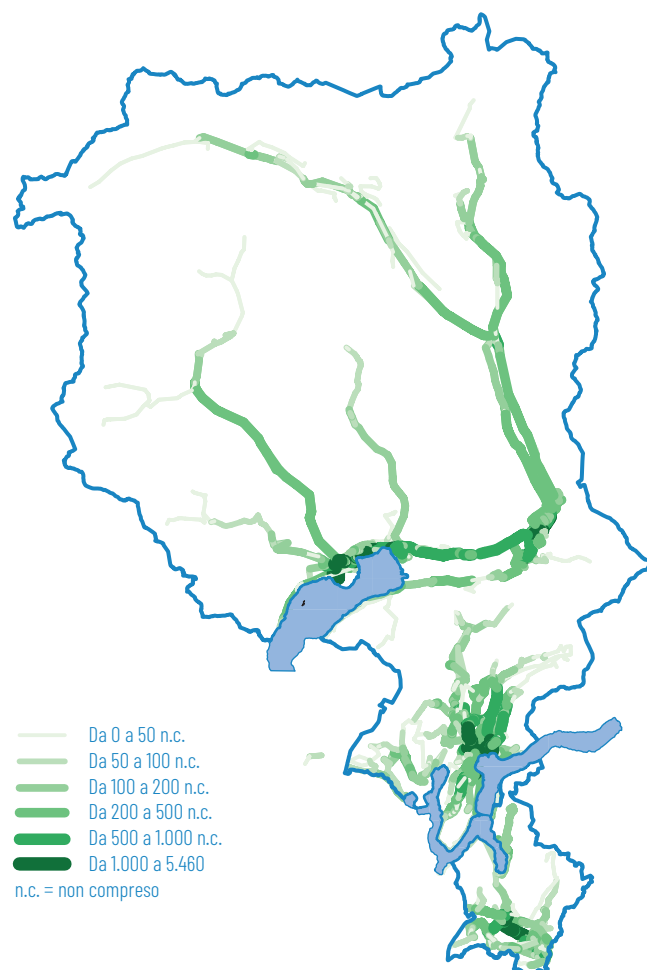


Chilometri percorsi complessivamente dai passeggeri in bus nel 2019



Carico della rete bus

(media di passeggeri per giorno lavorativo, per sezione, in una sola direzione di marcia)



Chilometri percorsi al giorno in bus

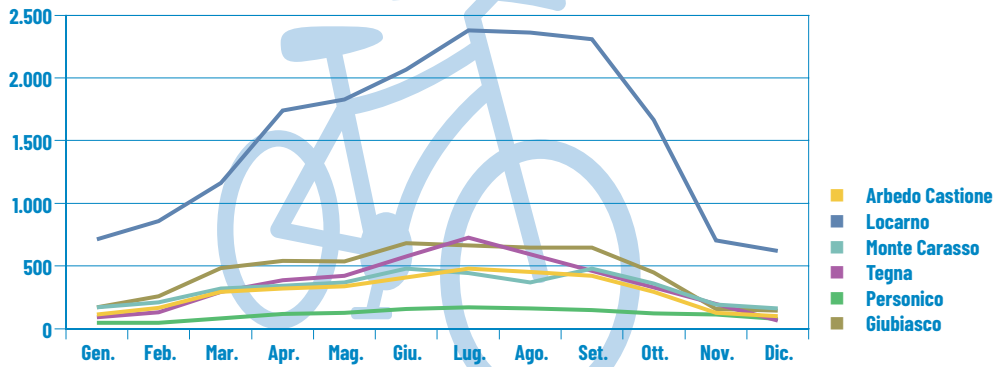
(media giornaliera per abitante)

1,02



Fonte: Imprese di trasporto; Microcensimento della mobilità e dei trasporti (Ufficio federale di statistica)

Bici rilevate dai contatori (medie mensili)



2019

Tratta ciclabile più utilizzata (bici rilevate)

Media giornaliera

Locarno
1.552
(+19% risp. 2013)

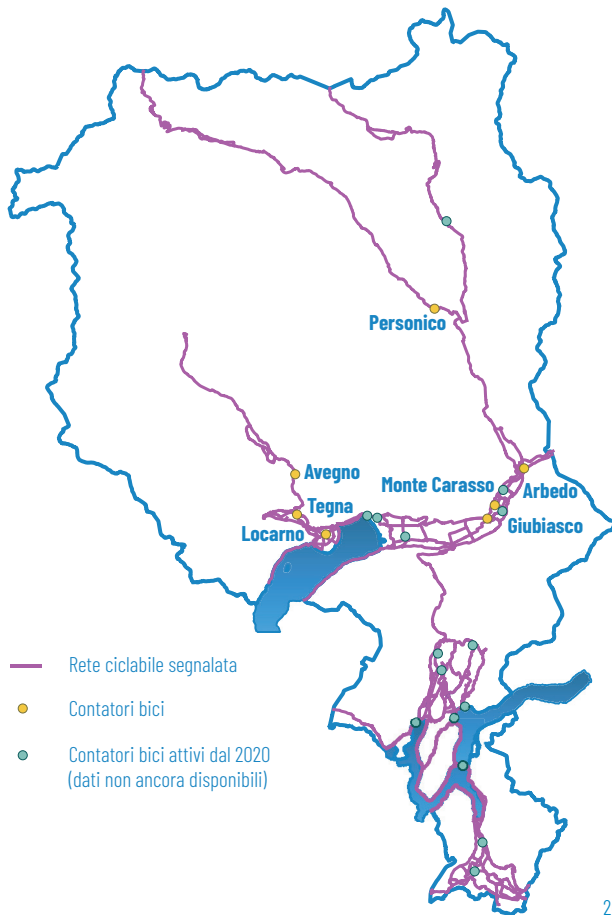


Giorno di punta massima



2019

Rete ciclabile segnalata e postazioni di conteggio



2019

Sentieri escursionistici del piano cantonale (km)

Bellinzonese e Tre Valli	1.513
Locarnese	1.362
Luganese	616
Mendrisiotto	306

Totale:
3.797 km



2019

Rete ciclabile segnalata (km)

Bellinzonese e Tre Valli	170
Locarnese e Valli	84
Luganese	83
Mendrisiotto	28

Totale:
365 km



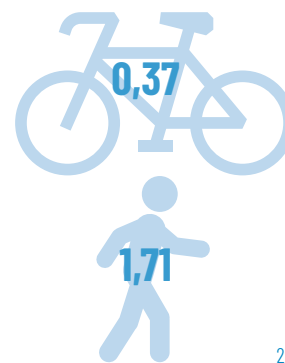
Obiettivo 2030:
+200 km



2019

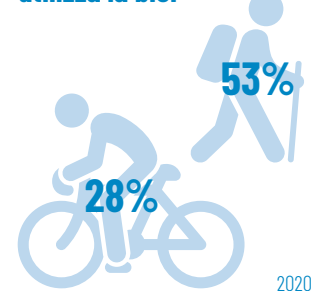
Chilometri percorsi in bici e a piedi

(media giornaliera per abitante)



2015

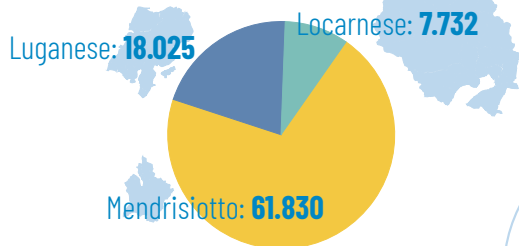
Popolazione che pratica escursionismo o utilizza la bici



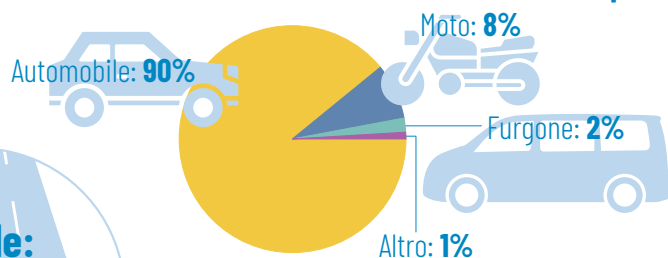
2020

Veicoli in entrata dai valichi stradali e autostradali (media di un giorno lavorativo)

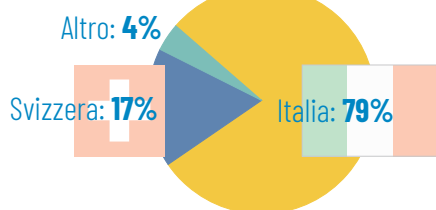
Regione



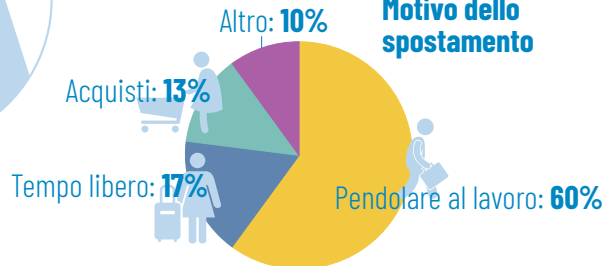
Mezzo di trasporto



Immatricolazione

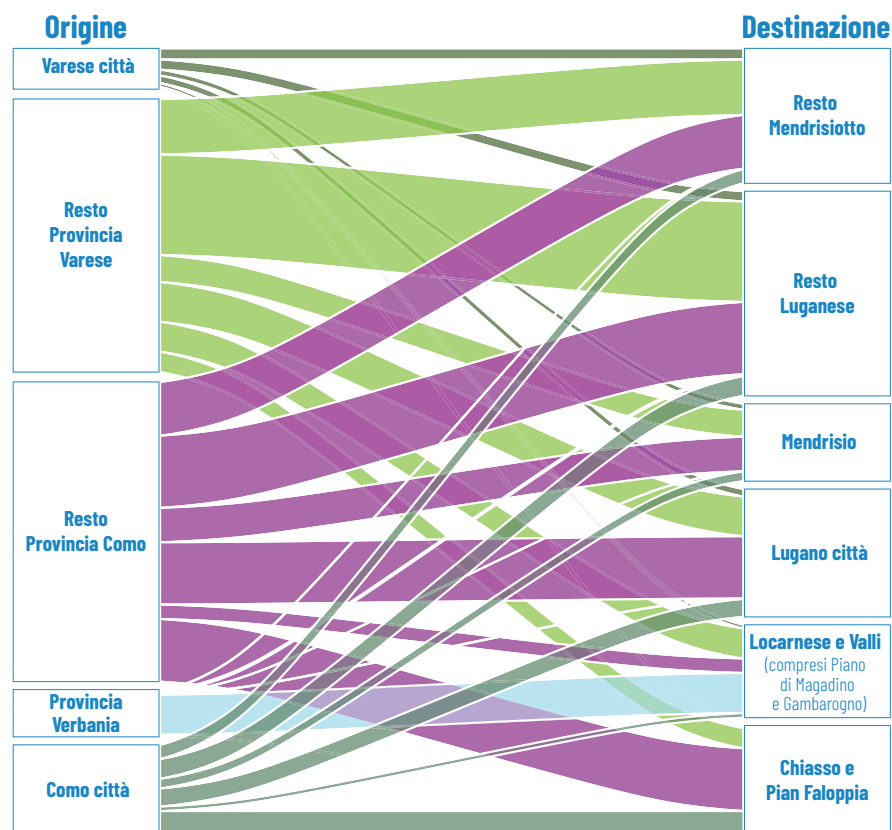


Motivo dello spostamento

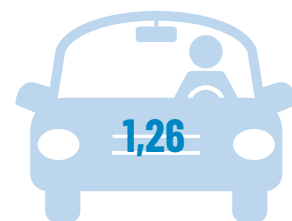


Ingressi totali e secondo la regione: contatori USTRA 2018, contatori SM 2019; Immatricolazioni, Mezzo di trasporto e Motivo dello spostamento: 2018

Persone in entrata dai valichi stradali e autostradali, secondo l'origine e la destinazione



Persone per automobile in entrata dai valichi stradali e autostradali

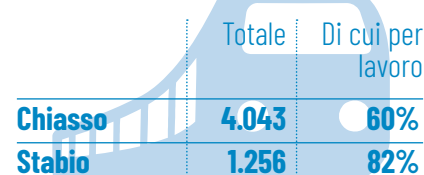


2018

Persone in entrata dai valichi stradali a piedi* e in bici**



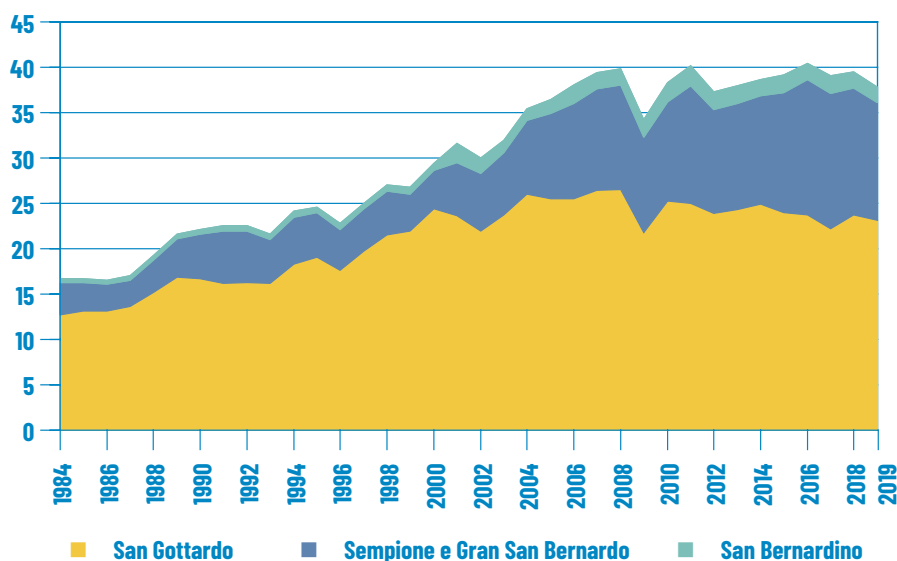
Persone in entrata dai principali valichi ferroviari (media di un giorno lavorativo)



Ingressi totali: 2019; Motivo dello spostamento: 2018

Fonti: Sezione della Mobilità; Imprese di trasporto; Ufficio federale delle strade

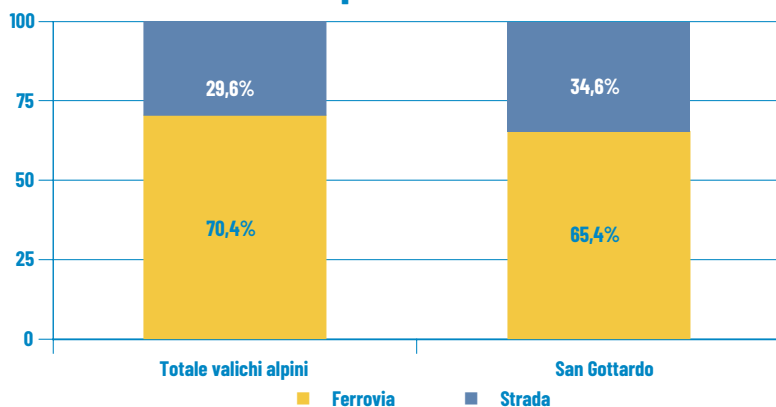
Merci transitate dai valichi alpini su ferrovia e su strada (mio di tonnellate)



1.700.000
(4,5%)
 13.000.000
(34,4%)
23.100.000
(61,1%)

2019

Merci transitate dai valichi alpini e dal San Gottardo, secondo il modo di trasporto (% delle tonnellate)

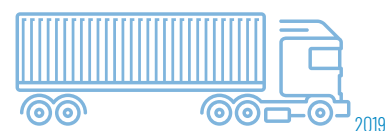


2019

Veicoli merci transitati dal San Gottardo e dal San Bernardino su strada

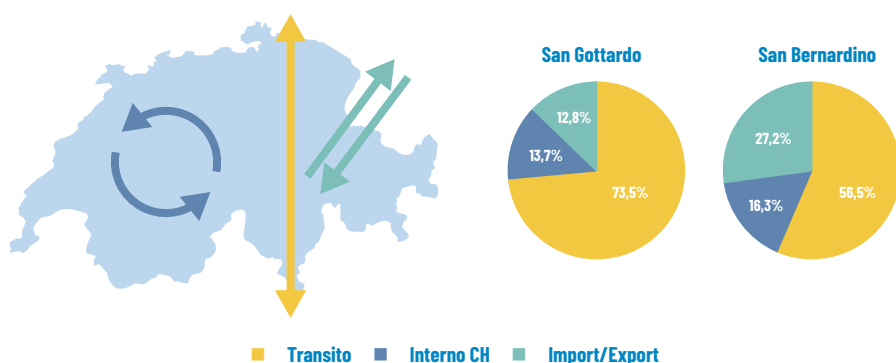
San Gottardo:
 643.000 (-5,0% risp. 2018)

San Bernardino:
 131.000 (-9,0% risp. 2018)



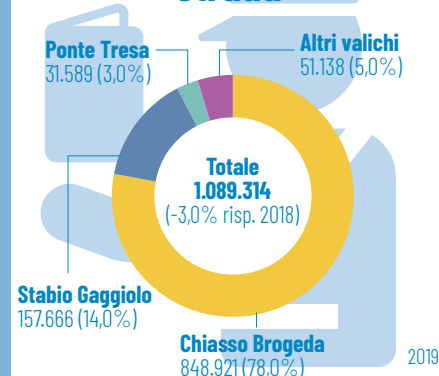
2019

Merci transitate dal San Gottardo e dal San Bernardino su strada e su ferrovia, secondo il tipo di flusso (% delle tonnellate)



2014^f

Veicoli merci transitati dai valichi doganali su strada



2019

Fonte: Ufficio federale dei trasporti; Amministrazione federale delle dogane