

MISURE DI RILANCIO DELL'OCCUPAZIONE L-rilocc

**RISULTATI
SEMESTRALI**

A. Commento

B. Allegato statistico

02/2011

Documentazione per la stampa della Sezione del lavoro/ 16 marzo 2012

Indice

Legenda	p. 3
Commento sui risultati semestrali	p. 4
Allegato statistico	p. 5
Tabelle	
<i>Misure L-rilocc concesse dal 01.03.1998</i> Secondo il tipo di misura Dati annuali e dati semestrali	Tab. 1
<i>Aziende beneficiarie delle misure L-rilocc</i> Secondo il distretto e il ramo economico	Tab. 2
<i>Persone beneficiarie delle misure L-rilocc</i> Secondo il sesso, la nazionalità, l'età e il distretto	Tab. 3
<i>Persone beneficiarie delle misure L-rilocc</i> Secondo il gruppo professionale della professione di inserimento	Tab. 4
<i>Finanziamento delle misure L-rilocc dal 01.03.1998 al 31.12.2011</i> Secondo il tipo di misura	Tab. 5
Grafici	
<i>Misure L-rilocc concesse nel II semestre 2008</i> Secondo il tipo di misura	Graf. 1
<i>Misure L-rilocc concesse</i> Evoluzione dal 01.03.1998	Graf. 2
<i>Finanziamento delle misure L-rilocc dal 01.03.1998 al 31.12.2011</i> Secondo il tipo di misura	Graf. 3
Segni convenzionali	
- zero, niente	
... dato non disponibile, senza senso o non pubblicato per ragioni statistiche	



Legenda

Misure cantonali di rilancio dell'occupazione L-rilocc (dal 1° gennaio 2009)

	Incentivo all'assunzione	Bonus di inserimento in azienda	Incentivo all'assunzione di giovani al primo impiego	Assunzione di disoccupati problematici	Incentivi per nuove attività indipendenti	Indennità di trasloco
Basi legali	L-rilocc, art. 3 R L-rilocc art. 5, 5a, 5b e 6 Allegato 1 R L-rilocc	L-rilocc, art. 4 R L-rilocc art. 5, 5a, 5b e 7 Allegato 1 R L-rilocc	L-rilocc, art. 4a R L-rilocc art. 5, 5a, 7a e 7b	L-rilocc, art. 5 R L-rilocc art. 5, 5a e 8	L-rilocc, art. 6 R L-rilocc art. 9, 10 e 11	L-rilocc, art. 7 R L-rilocc art. 12
Descrizione e scopo	Incentivo alla creazione di nuovi posti di lavoro mediante il finanziamento degli oneri sociali (AVS/AI/IPG/AD/LPP obbligatoria) a carico del datore di lavoro, relativi alle persone assunte.	Incentivo al reinserimento di disoccupati con difficoltà di collocamento, che necessitano di un breve periodo di formazione e di istruzione in azienda per poter svolgere compiutamente il nuovo lavoro e che sono al beneficio degli aiuti previsti dall'articolo 65 LADI (assegni per il periodo d'introduzione - API).	Incentivo all'assunzione di giovani al primo impiego mediante il finanziamento dei costi di partecipazione finanziaria del datore di lavoro ai periodi di pratica professionale (PPP) previsti dagli articoli 64a e 64b LADI.	Sussidio alle aziende che assumono disoccupati che hanno esaurito le prestazioni previste dalla LADI, o che non ne hanno diritto, e il cui collocamento è problematico.	Aiuto finanziario e assistenza tecnica a progetti per l'avvio di attività autonome realizzate da disoccupati e da non disoccupati.	Aiuto mediante un'indennità di trasloco ai disoccupati che soddisfano i requisiti per poter beneficiare delle prestazioni per occupazione fuori dalla regione di domicilio, in base agli art. 68-71 della LADI.
Beneficiari	Aziende private attive nei settori economici particolarmente colpiti dalla crisi, che creano nuovi posti di lavoro, e che occupano manodopera domiciliata o residente da almeno un anno nel Canton Ticino.	Aziende private o pubbliche che assumono manodopera disoccupata al beneficio degli API, domiciliata o residente da almeno un anno nel Canton Ticino.	Aziende private o pubbliche che organizzano un PPP per un disoccupato in possesso di un AFC o di un diploma superiore, che ha terminato la formazione da meno di 24 mesi, di età massima 30 anni e domiciliato o residente da almeno un anno nel Canton Ticino.	Aziende private o pubbliche che assumono manodopera disoccupata domiciliata o residente da almeno un anno nel Canton Ticino.	Persone disoccupate o minacciate di disoccupazione con diritto a indennità di disoccupazione, residenti da almeno un anno nel Canton e che presentano un progetto schematico di attività indipendente, economicamente sostenibile e duratura.	Persone disoccupate, o minacciate di disoccupazione, che soddisfano i requisiti per poter beneficiare delle prestazioni per occupazione fuori dalla regione di domicilio.
Durata	Finanziamento per la durata effettiva del rapporto di lavoro, ma al massimo per 24 mesi.	Finanziamento per un periodo massimo di 6 mesi (casi eccezionali, specialmente disoccupati in età avanzata: 12 mesi).	Finanziamento per un periodo massimo di 6 mesi.	Sussidio per un periodo massimo di 12 mesi.	<ul style="list-style-type: none"> ▪ Consulenza da parte di personale specializzato durante il primo anno di attività. ▪ Presa a carico, mediante fideiussione, del 20% dei rischi di perdita per progetti particolarmente meritevoli che non hanno beneficiato degli aiuti previsti dalla LADI, in quanto presentati oltre i termini previsti. ▪ Presa a carico del 100% degli oneri sociali obbligatori (AVS/AI/IPG) effettivi del o dei titolari per una durata massima di 24 mesi. 	-
Ammontare	L'aiuto finanziario corrisponde al 100% degli oneri sociali (AVS/AI/IPG/AD/LPP obbligatoria) a carico del datore di lavoro, relativi al salario della persona assunta, ma non deve superare gli oneri calcolati sul guadagno massimo assicurabile ai sensi della LADI.	Il sussidio, addizionato all'API, corrisponde al massimo al 60% del salario lordo a carico dell'azienda durante il periodo di concessione dell'API.	Il sussidio corrisponde alla partecipazione finanziaria del datore di lavoro al PPP.	Il sussidio corrisponde al massimo al 60% del salario d'uso.		Importo massimo di fr 5'000.-.



COMMENTO SUI RISULTATI SEMESTRALI

Le misure cantonali di rilancio dell'occupazione (L-rilocc) concesse durante il 2° semestre 2011 sono state 871 (-25% rispetto allo stesso periodo dell'anno precedente), composte in particolare da 475 *Incentivi all'assunzione* (-15%) e da 136 *Bonus per l'inserimento in azienda* (-58%). Da notare inoltre la concessione di 79 *Incentivi all'assunzione di giovani al primo impiego* (-36%) e di 102 sussidi per *l'assunzione di problematici* (-5%), nonché di 28 incentivi per la creazione di nuove attività indipendenti (-24%).

Aziende beneficiarie delle misure L-rilocc

Nel 2° semestre 2011 questi sussidi sono stati concessi a favore di aziende operanti in ogni distretto del Cantone, con maggiore frequenza per quanto concerne il Luganese con 303 sussidi concessi, il Bellinzonese con 219, il Locarnese con 112 ed il Mendrisiotto con 109.

Queste aziende operavano nel settore terziario nella misura dei 2/3 (69.8%) e nel secondario per quasi il restante 1/3 (27.5%). Soltanto 17 decisioni sono andate a favore di aziende operanti nel settore primario (2.0%). In particolare, i rami economici maggiormente beneficiari sono quelli del *Commercio*, con 166 decisioni (19.7%), delle *Attività manifatturiere*, con 133 decisioni accolte (15.8%), delle *Attività professionali, scientifiche e tecniche*, con 116 sussidi concessi (13.8%) e della *Costruzione*, con 94 decisioni (11.2%).

Persone beneficiarie delle misure L-rilocc

Il profilo personale dei disoccupati che hanno beneficiato di sussidi L-rilocc nel 2° semestre 2011 è composto principalmente da uomini (59.4%) svizzeri (59.5%) di tutte le età e provenienti da tutti i distretti in cui è suddiviso il Cantone, con maggiore frequenza per quanto concerne i distretti di Lugano (35.7%), Bellinzona (19.7%), Locarno (15.8%) e Mendrisio (15.5%).

Dai dati sulla composizione delle persone beneficiarie secondo il gruppo relativo alla professione in cui sono state inserite risulta una predominanza delle *Professioni commerciali e della vendita* (17.6%), delle *Professioni commerciali e amministrative* (14.7%) e delle *Professioni dell'edilizia* (11.6%).

Tabella 1**Misure L-rilocc concesse dal 01.03.1998**

Secondo il tipo di misura

Dati annuali e dati semestrali

	Incentivo assunzione		Bonus di inserimento in azienda		Incentivo giovani 1° impiego ⁴		Assunzione problematici		Fideiussione ²		Consulenza		Oneri sociali		Indennità di trasloco		Totale	
	ass.	var. ³	ass.	var. ³	ass.	var. ³	ass.	var. ³	ass.	var. ³	ass.	var. ³	ass.	var. ³	ass.	var. ³	ass.	var. ³
		%		%		%		%		%		%		%		%		%
1998¹	381		97				86		1		-		63		8		636	
1999	1001	163	278	187			124	44	-	-100	75	106	68	5	-38		1589	150
2000	1012	1	236	-15			78	-37	1	...	40	-47	91	-14	10	100	1468	-8
2001	67	-93	81	-66			30	-62	-	-100	46	15	75	-18	8	-20	307	-79
2002	1	-99	52	-36			14	-53	-	...	29	-37	56	-25	3	-63	155	-50
2003	160	...	104	100			15	7	2	...	41	41	106	89	3	-	431	178
2004	394	146	115	11			29	93	-	-100	47	15	104	-2	7	133	696	61
2005	348	-12	139	21			41	41	-	...	41	-13	101	-3	6	-14	676	-3
2006	491	41	208	50			48	17	-	...	33	-20	85	-16	4	-33	869	29
2007	604	23	274	32			68	42	-	...	38	15	92	8	-	-100	1076	24
2008	728	21	243	-11	54		93	37	-	...	40	5	85	-8	1	...	1244	16
2009	988	36	662	172	129	139	154	66	-	...	38	-5	86	1	10	...	2067	66
2010	1374	39	981	48	161	25	218	42	-	...	61	61	135	57	6	...	2936	42
I sem.	813	60	660	118	103	39	111	95	-	...	24	33	68	48	2	...	1781	76
II sem.	561	17	321	-11	58	5	107	10	-	...	37	85	67	68	4	...	1155	10
2011	1210	-12	429	-56	150	-7	244	12	-	...	60	-2	133	-1	2	...	2228	-24
I sem.	735	-10	293	-56	71	-31	142	28	-	...	32	33	83	22	1	...	1357	-24
II sem.	475	-15	136	-58	79	36	102	-5	-	...	28	-24	50	-25	1	...	871	-25
TOTALE	9234		4035		573		1344		4		617		1368		74		17249	

¹ Dal 1. marzo 1998, data di entrata in vigore della L-rilocc² Questo dato corrisponde alle richieste di fideiussione accolte dalla cooperativa di fideiussione OBTG.³ Variazione rispetto allo stesso periodo dell'anno precedente⁴ Misura introdotta nel 2008**Grafico 1****Misure L-rilocc concesse nel II semestre 2011**

Secondo il tipo di misura

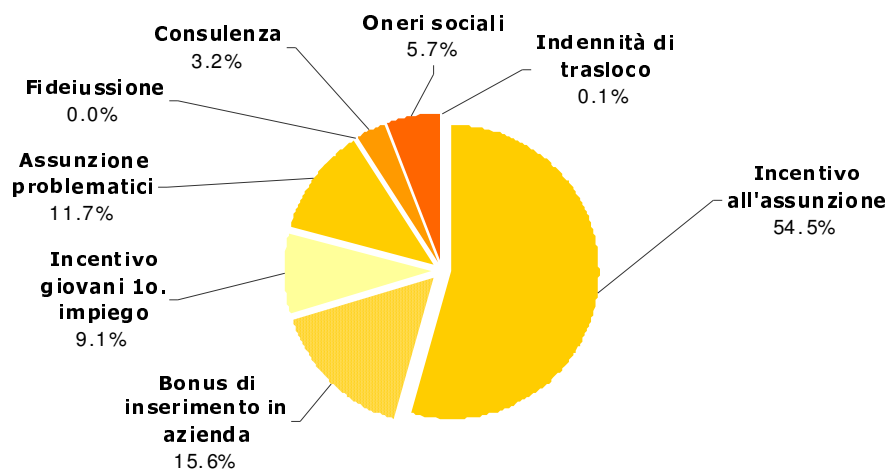


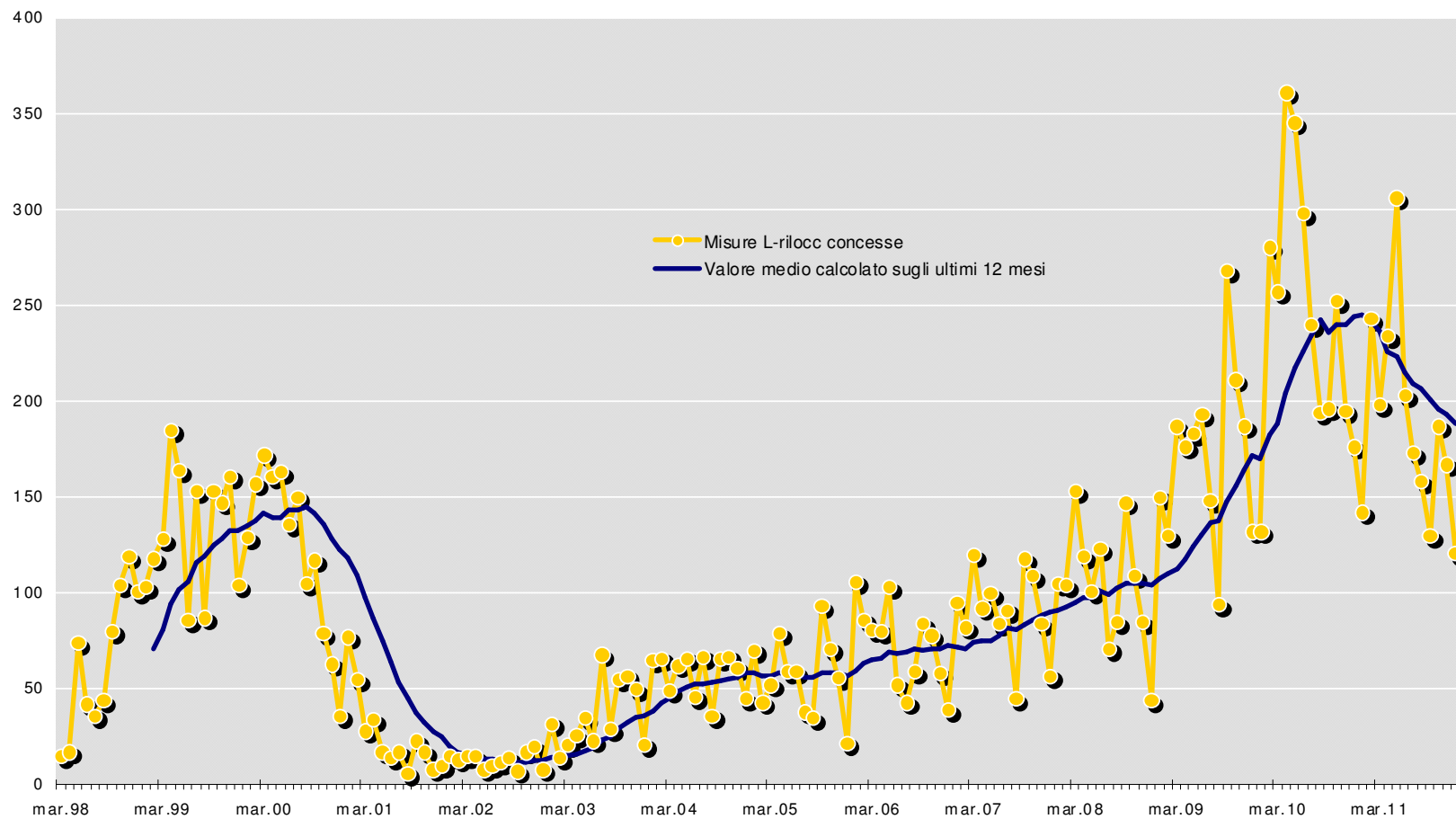
Grafico 2**Misure L-rilocc concesse***Evoluzione dal 01.03.1998*

Tabella 2**Aziende beneficiarie delle misure L-rilocc**

Secondo il distretto e il ramo economico

	Il semestre 2011				TOTALE 2011							
	ass.		%		ass.		%		ass.		%	
TOTALE ¹	843	100.0%	-275	-24.6%	2'168	100.0%	-707	-24.6%				
Distretto ²												
Bellinzona	219	26.0%	-67	-23.4%	549	25.3%	-119	-17.8%				
Blenio	15	1.8%	-3	-16.7%	39	1.8%	-7	-15.2%				
Leventina	29	3.4%	-	-	68	3.1%	-30	-30.6%				
Locarno	112	13.3%	-63	-36.0%	308	14.2%	-216	-41.2%				
Lugano	303	35.9%	-95	-23.9%	814	37.5%	-234	-22.3%				
Mendrisio	109	12.9%	-19	-14.8%	249	11.5%	-40	-13.8%				
Riviera	51	6.0%	-17	-25.0%	104	4.8%	-69	-39.9%				
Vallemaggia	5	0.6%	4	400.0%	33	1.5%	21	175.0%				
Ramo economico ³												
A Settore 1 (Agricoltura, selvicoltura e pesca)	17	2.0%	10	142.9%	57	2.6%	20	54.1%				
B-F Settore 2 (Industria)	232	27.5%	-107	-31.6%	624	28.8%	-201	-24.4%				
G-T Settore 3 (Servizi)	588	69.8%	-183	-23.7%	1'479	68.2%	-532	-26.5%				
A Agricoltura, selvicoltura e pesca	17	2.0%	10	142.9%	57	2.6%	20	54.1%				
B Attività estrattiva	2	0.2%	2	...	3	0.1%	-2	-40.0%				
C Attività manifatturiere	133	15.8%	-49	-26.9%	293	13.5%	-94	-24.3%				
D Fornitura di energia elettrica, gas, vapore e aria condizionata	1	0.1%	-1	-50.0%	1	0.0%	-1	-50.0%				
E Fornitura di acqua; reti fognarie, attività di trattamento dei rifiuti e risanamento	2	0.2%	2	...	3	0.1%	2	200.0%				
F Costruzioni	94	11.2%	-61	-39.4%	324	14.9%	-106	-24.7%				
G Commercio all'ingrosso e al dettaglio; riparazione di autoveicoli e motocicli	166	19.7%	-80	-32.5%	461	21.3%	-156	-25.3%				
H Trasporto e magazzinaggio	51	6.0%	-4	-7.3%	115	5.3%	-22	-16.1%				
I Servizi di alloggio e di ristorazione	77	9.1%	-61	-44.2%	246	11.3%	-195	-44.2%				
J Servizi di informazione e comunicazione	27	3.2%	-11	-28.9%	64	3.0%	-20	-23.8%				
K Attività finanziarie e assicurative	10	1.2%	-	-	25	1.2%	-13	-34.2%				
L Attività immobiliari	7	0.8%	-3	-30.0%	13	0.6%	-22	-62.9%				
M Attività professionali, scientifiche e tecniche	116	13.8%	-16	-12.1%	272	12.5%	-39	-12.5%				
N Attività amministrative e di servizi di supporto	17	2.0%	-1	-5.6%	52	2.4%	-5	-8.8%				
O Amministrazione pubblica e difesa; assicurazione sociale obbligatoria	3	0.4%	-3	-50.0%	4	0.2%	-9	-69.2%				
P Istruzione	1	0.1%	-2	-66.7%	11	0.5%	3	37.5%				
Q Sanità e assistenza sociale	29	3.4%	-12	-29.3%	75	3.5%	-30	-28.6%				
R Attività artistiche, di intrattenimento e divertimento	20	2.4%	17	566.7%	27	1.2%	10	58.8%				
S Altre attività di servizi	63	7.5%	-7	-10.0%	112	5.2%	-35	-23.8%				
T Attività di famiglie e convivenze come datori di lavoro per personale domestico; produzione di beni e servizi indifferenziati per uso proprio da parte di famiglie e convivenze	1	0.1%	-	-	2	0.1%	1	100.0%				
U Attività di organizzazioni e organismi extraterritoriali	-	-	-	...	-	-	-	...				
0 Nessuna indicazione, altri	6	0.7%	5	500.0%	8	0.4%	6	300.0%				

¹ Per motivi tecnici, sono escluse le decisioni inerenti la fideiussione e la consulenza.² Per motivi tecnici, le aziende con filiale attiva in Ticino, ma sede amministrativa fuori Cantone, non sono qui conteggiate.³ Nomenclatura generale delle attività economiche 2008 (NOGA 2008)

Tabella 3

Persone beneficiarie delle misure L-rilocc
Secondo il sesso, la nazionalità, l'età e il distretto

	Il semestre 2011				TOTALE 2011			
	ass.	%	Variazione rispetto allo stesso semestre dell'anno precedente		ass.	%	Variazione rispetto all'anno precedente	
			ass.	%			ass.	%
TOTALE	871	100.0%	-284	-24.6%	2'228	100.0%	-708	-24.1%
Sesso								
Uomini	517	59.4%	-208	-28.7%	1384	62.1%	-470	-25.4%
Donne	354	40.6%	-76	-17.7%	844	37.9%	-238	-22.0%
Nazionalità								
Svizzeri	518	59.5%	-168	-24.5%	1297	58.2%	-411	-24.1%
Stranieri	353	40.5%	-116	-24.7%	931	41.8%	-297	-24.2%
Età								
15-19 anni	44	5.1%	6	15.8%	52	2.3%	-22	-29.7%
20-24 anni	146	16.8%	-53	-26.6%	340	15.3%	-159	-31.9%
25-29 anni	133	15.3%	-37	-21.8%	291	13.1%	-194	-40.0%
30-39 anni	258	29.6%	-75	-22.5%	637	28.6%	-196	-23.5%
40-49 anni	175	20.1%	-94	-34.9%	557	25.0%	-73	-11.6%
50-59 anni	103	11.8%	-26	-20.2%	298	13.4%	-36	-10.8%
oltre 60 anni	12	1.4%	-5	-29.4%	53	2.4%	-28	-34.6%
Distretto ¹								
Bellinzona	172	19.7%	-91	-34.6%	438	19.7%	-191	-30.4%
Blenio	20	2.3%	2	11.1%	43	1.9%	-4	-8.5%
Leventina	43	4.9%	10	30.3%	90	4.0%	-25	-21.7%
Locarno	138	15.8%	-63	-31.3%	369	16.6%	-201	-35.3%
Lugano	311	35.7%	-92	-22.8%	822	36.9%	-153	-15.7%
Mendrisio	135	15.5%	-24	-15.1%	309	13.9%	-64	-17.2%
Riviera	40	4.6%	-28	-41.2%	120	5.4%	-68	-36.2%
Vallemaggia	12	1.4%	2	20.0%	37	1.7%	-2	-5.1%
Altro cantone	-	-	-	...	-	-	-	...

¹ Per motivi tecnici, le persone che hanno trasferito il proprio domicilio fuori Cantone non sono qui conteggiate.

Tabella 4**Persone beneficiarie delle misure L-rilocc**

Secondo il gruppo professionale della professione di inserimento

	Il semestre 2011				TOTALE 2011			
	ass.	%	Variazione rispetto allo stesso semestre dell'anno precedente		ass.	%	Variazione rispetto all'anno precedente	
TOTALE¹	871	100.0%	-284	-24.6%	2'228	100.0%	-708	-24.1%
Gruppo professionale²								
11 Agricoltura, selvicoltura e allevamento	25	2.9%	22	733.3%	60	2.7%	28	87.5%
21 Industria alimentare, bevande e tabacco	15	1.7%	7	87.5%	27	1.2%	12	80.0%
22 Industria tessile e cuoio	4	0.5%	1	33.3%	7	0.3%	1	16.7%
23 Lavorazione della ceramica e del vetro	-	-	-2	-100.0%	-	-	-2	-100.0%
24 Lavorazione dei metalli e costruzione di macchine	8	0.9%	-10	-55.6%	19	0.9%	-27	-58.7%
25 Elettrotecnica, elettronica, orologeria, veicoli, app.	43	4.9%	-20	-31.7%	102	4.6%	-74	-42.0%
26 Industria del legno e della carta	1	0.1%	-16	-94.1%	15	0.7%	-31	-67.4%
27 Industria grafica	17	2.0%	8	88.9%	29	1.3%	8	38.1%
28 Trattamento chimico e delle materie sintetiche	3	0.3%	-3	-50.0%	7	0.3%	-4	-36.4%
29 Altre professioni del settore industriale	24	2.8%	4	20.0%	54	2.4%	19	54.3%
31 Ingegneri	9	1.0%	-6	-40.0%	12	0.5%	-16	-57.1%
32 Tecnici	16	1.8%	9	128.6%	23	1.0%	-18	-43.9%
33-34 Disegnatori tecnici	9	1.0%	-17	-65.4%	16	0.7%	-37	-69.8%
35 Macchinisti	-	-	-1	-100.0%	1	0.04%	-4	-80.0%
36 Informatica	22	2.5%	-9	-29.0%	51	2.3%	-14	-21.5%
41 Professioni dell'edilizia	101	11.6%	-52	-34.0%	339	15.2%	-61	-15.3%
42 Professioni industrie estrattive, lavorazione pietra, produzione materiale costruzione	3	0.3%	-5	-62.5%	8	0.4%	-4	-33.3%
51 Professioni commerciali e della vendita	153	17.6%	13	9.3%	294	13.2%	-76	-20.5%
52 Pubblicità, marketing, turismo, amministrazione fiduciaria	17	2.0%	-15	-46.9%	45	2.0%	-51	-53.1%
53 Professioni dei trasporti e della circolazione	42	4.8%	-17	-28.8%	96	4.3%	-29	-23.2%
54 Professioni delle poste e delle telecomunicazioni	2	0.2%	-1	-33.3%	8	0.4%	5	166.7%
61 Professioni alberghiere e dell'economia domestica	77	8.8%	-65	-45.8%	256	11.5%	-180	-41.3%
62 Professioni della pulizia e dei servizi personali	37	4.2%	-1	-2.6%	71	3.2%	-19	-21.1%
71 Imprenditori, direttori e funzionari dirigenti	5	0.6%	-	-	20	0.9%	-7	-25.9%
72 Professioni commerciali e amministrative	128	14.7%	-82	-39.0%	395	17.7%	-110	-21.8%
73 Esperti bancari e assicurativi dipl.	1	0.1%	-2	-66.7%	2	0.1%	-3	-60.0%
74 Professioni relative alla sicurezza	2	0.2%	-8	-80.0%	9	0.4%	-8	-47.1%
75 Professioni giuridiche	-	-	-1	-100.0%	1	0.0%	-2	-66.7%
81 Professioni dei mass-media e simili	11	1.3%	6	120.0%	16	0.7%	7	77.8%
82 Professioni artistiche e simili	3	0.3%	-1	-25.0%	14	0.6%	4	40.0%
83-84 Assistenza sociale e spirituale e educazione	3	0.3%	-5	-62.5%	8	0.4%	-12	-60.0%
85 Scienze sociali, umanistiche e naturali	2	0.2%	-	-	8	0.4%	-	-
86 Professioni della sanità	19	2.2%	-3	-13.6%	59	2.6%	10	20.4%
87 Sport e divertimento	6	0.7%	3	100.0%	9	0.4%	-1	-10.0%
91 Professioni del settore dei servizi n.i.a.	27	3.1%	5	22.7%	57	2.6%	14	32.6%
92-93 Personale con attività professionale non definibile	8	0.9%	-10	-55.6%	30	1.3%	-24	-44.4%
Non specificato	28	3.2%	-10	-26.3%	60	2.7%	-2	-3.2%

¹ Per motivi tecnici, sono escluse le decisioni inerenti la fideiussione e la consulenza² Nomenclatura svizzera 2000 delle professioni (BN-2000)

Tabella 5**Finanziamento delle misure L-rilocc dal 01.03.1998 al 31.12.2011**
Secondo il tipo di misura

	IMPORTO TOTALE in migliaia di fr.														
	1998	1999	2000	2001	2002	2003	2004	2005	2006	2007	2008	2009	2010	2011	Totale
TOTALE	214	3'277	6'784	6'460	3'243	1'645	1'975	3'167	4'387	5'855	7'445	6'938	8'861	11'876	72'126
Misure di rilancio dell'occupazione															
Incentivo all'assunzione	-	344	2'478	3'510	1'912	438	176	1'008	1'824	2'195	2'435	2'678	2'671	3'209	24'877
Bonus di inserimento in azienda	76	1'947	2'681	1'568	492	579	1'070	1'313	1'688	2'682	3'584	2'077	3'048	3'558	26'362
Incentivo all'assunzione di giovani al 1° impiego ¹	-	-	-	-	-	-	-	-	-	-	50	193	269	288	800
Assunzione di disoccupati problematici	32	485	841	610	152	103	156	239	250	499	717	1'392	2'271	4'203	11'950
Incentivi per nuove attività indipendenti	95	480	769	753	672	521	551	597	610	468	643	577	590	599	7'925
Indennità di trasloco	11	22	15	19	14	4	22	10	14	11	16	21	12	20	212

¹ Misura introdotta nel 2008**Grafico 3****Finanziamento delle misure L-rilocc dal 01.03.1998 al 31.12.2011**
Secondo il tipo di misura