
Inaugurazione della nuova sede dell'Ufficio circondariale di tassazione di Biasca

1° febbraio 2016
Biasca

Christian Vitta, Consigliere di Stato e
Direttore del Dipartimento delle finanze e dell'economia

Luigi Arrighi, Capo ufficio UT Biasca



Repubblica e Cantone Ticino
Dipartimento delle finanze e dell'economia
Divisione delle Contribuzioni

Cronistoria

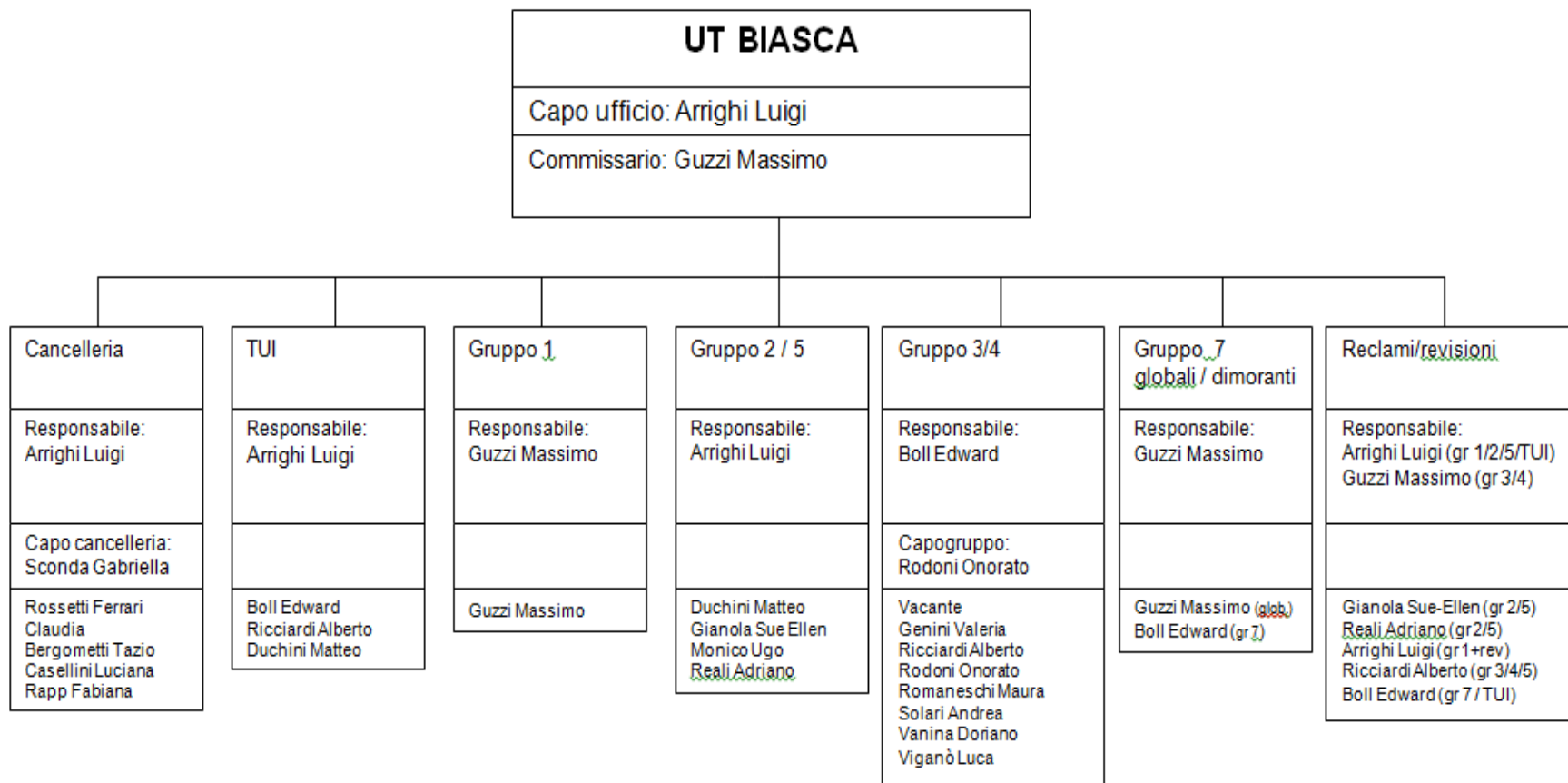
L'Ufficio circondariale di tassazione di Biasca è nato nel 1975 dallo sdoppiamento dell'Ufficio di tassazione di Bellinzona: con decisione del Gran Consiglio, dall'1.1.1975 sono infatti stati creati i nuovi uffici di Biasca e di Lugano Campagna.

Con la creazione dell'Ufficio di Biasca, la Divisione delle Contribuzioni (DDC) ha voluto avvicinarsi alla popolazione delle valli e creare diversi posti di lavoro nella regione.

Il messaggio dell'8 luglio 2015 prevedeva la consegna della nuova sede per fine gennaio 2016 e costi di investimento complessivi di fr. 591'400.-. Entrambi i parametri sono stati ampiamente rispettati anche grazie alla rapidità nella realizzazione dell'immobile.

La gestione corrente prevede costi per fr. 148'000.-, leggermente aumentati rispetto a quelli della vecchia sede, ma per una struttura all'avanguardia e di qualità.

L'Ufficio circondariale di tassazione di Biasca



L'Ufficio circondariale di tassazione di Biasca

I numeri dell'ufficio:

- 19 collaboratori, di cui l'80% residenti nella regione;
- circa 19'400 incarti trattati annualmente, di cui
 - circa 2'400 relativi a contribuenti indipendenti, professionisti o azionisti di società;
 - oltre 16'300 relativi a contribuenti domiciliati nel circondario;
 - 3'000 concernenti non domiciliati (stranieri o confederati) proprietari di immobili nella regione;
- circa 600 pratiche TUI (Tassazione sugli utili immobiliari) annue;
- mediamente 15-20 contribuenti al giorno allo sportello.

L'Ufficio circondariale di tassazione di Biasca

A livello di superficie, il circondario di tassazione comprende i tre distretti delle valli superiori del Ticino (Blenio, Leventina e Riviera), ossia il 40% della superficie dell'intero Cantone per complessivi 1'006 km².

Una vasta estensione sulle 3 valli:

Bedretto – Biasca 47 km

Olivone – Biasca 25 km

Claro – Biasca 14 km

L'Ufficio circondariale di tassazione di Biasca

Popolazione totale del circondario:

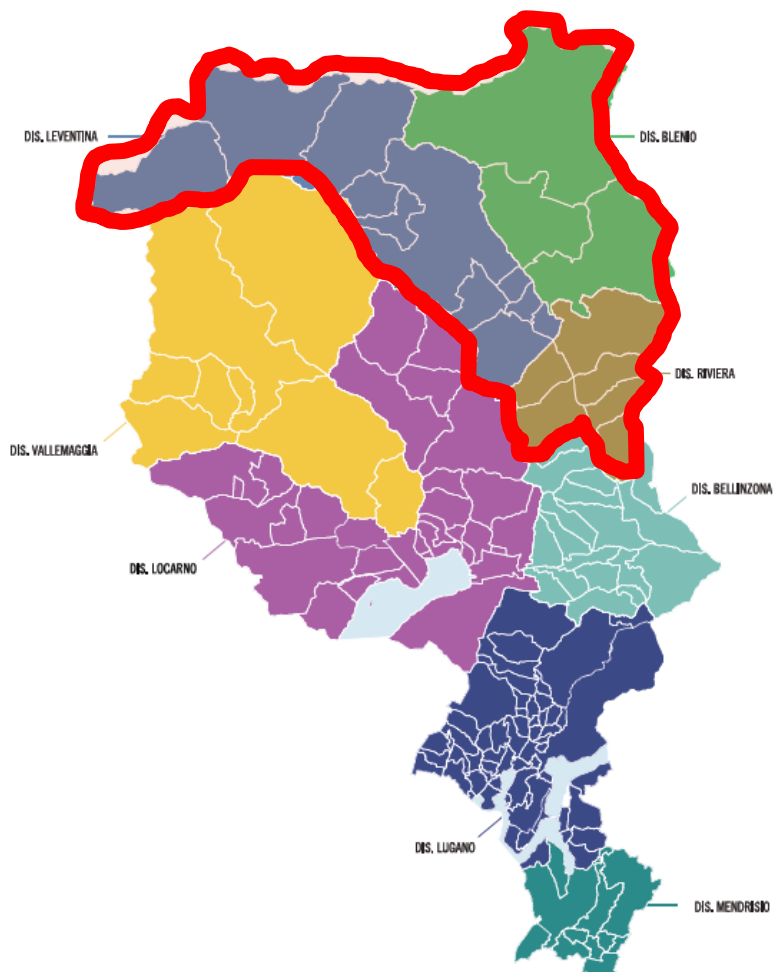
Distretto di Blenio 5'700

Distretto di Leventina 9'400

Distretto di Riviera 13'000

Sul piano territoriale l'Ufficio di tassazione di Biasca è sicuramente il più vasto di tutto il Cantone, pur non raggiungendo, a livello di popolazione e contribuenti, i numeri degli altri uffici.

L'Ufficio circondariale di tassazione di Biasca



DISTRETTO di BLENIO
Acquarossa
Blenio
Serravalle

DISTRETTO di LEVENTINA
Airolo
Bedretto
Bodio
Dalpe
Faido
Giornico
Personico
Pollegio
Prato (Leventina)
Quinto
Sotrio

DISTRETTO di RIVIERA
Biasca
Claro
Cresciano
Iragna
Lodrino
Osona
Biasca
Claro

L'Ufficio circondariale di tassazione di Biasca

Queste particolarità dimostrano l'utilità di avere un ufficio nella regione, per garantire alla popolazione un servizio di prossimità fondamentale.

Anche l'utenza dell'ufficio è particolare, in quanto predilige il contatto personale con i rappresentanti dell'autorità fiscale alle richieste in forma scritta o telefonica.

Vecchia sede dell'Ufficio di tassazione di Biasca

La vecchia sede non permetteva più di servire al meglio l'utenza e lo stabile non era più confacente agli standard attualmente richiesti agli Uffici amministrativi. Gli aspetti non funzionali erano di diversa natura:

- organizzativi: la distribuzione degli spazi su tre piani non permetteva di lavorare in maniera efficiente;
- vetustà, precarietà e mancanza di sicurezza dell'immobile;
- isolamento fonico e termica carente;
- tecnica informatica carente, con tempi di accesso alla rete "preistorici" (fino a 7 minuti di attesa all'accensione del pc!): carenze che, nella vecchia struttura, sarebbero state difficilmente risolvibili.

Vecchia sede dell'Ufficio di tassazione di Biasca



Vecchia sede dell'Ufficio di tassazione di Biasca



Nuova sede dell'Ufficio di tassazione di Biasca

La sede attuale è strutturata su un unico piano, in modo da rendere il servizio estremamente più efficiente.

Sono stati previsti uffici singoli per tutti i tassatori, due uffici per il Segretariato, una saletta udienze, una sala riunioni, due sportelli, dei servizi igienici separati (utenza/collaboratori), un locale CSI (informatica) e un collegamento informatico tramite fibra ottica.

Con l'implementazione del dossier elettronico, gli spazi in via A. Giovannini risulteranno più che sufficienti.

Nuova sede dell'Ufficio di tassazione di Biasca

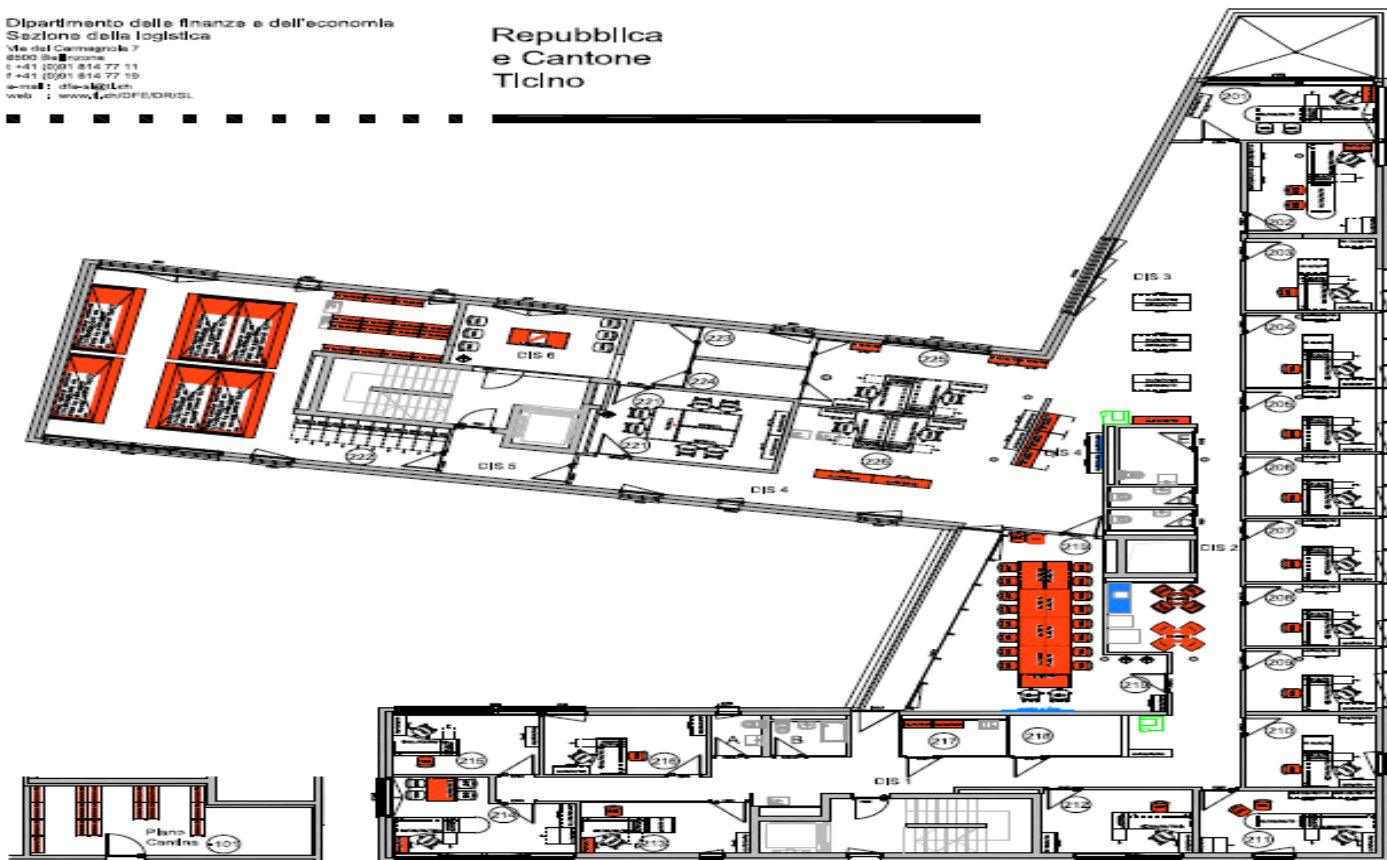


Nuova sede dell'Ufficio di tassazione di Biasca

Oggetto: UCT Ufficio Circondariale di Tassazione Biasca e Valli - Stable Piazza Centrale		Oggetto N°: E....	File N°: 01	Piano N°: 01
Nome Piano: Pianta - 2° Piano - Proposta mobiliario		Mappato		Versione: 02
Nome File: E...Lmobiliario_uct_biasca_20150316.dwg	Formato:	Settore:	Scala:	Date: 23.03.2015
Disegnato: Luca Ferrari	Date: 16.03.2015	42 x 29,7	adatt.	Modifica: V
Approvato: Massimo Guzzi	Date: - - -			

Dipartimento delle finanze e dell'economia
Sezione della logistica
Via del Carmagnola 7
6500 Biadronne
T +41 (0)91 814 77 11
F +41 (0)91 814 77 10
e-mail: dfa@tdf.ch
web : www.tdf.ch

Repubblica
e Cantone
Ticino



Dipartimento Interessato: Firma:

TIMBRA: _____
UTENTE: _____
DATA: _____

N°	Dis.	Data	Modifiche
1	FEL	23/03/2015	Modifica mobili richieste da M.Guzzi

Legenda

- Arredo nuovo
- Arredo di riutilizzo
- Arredo fisso progettista

Nuova sede dell'Ufficio di tassazione di Biasca

Le attività svolte variano dalle mansioni amministrative al controllo di incarti fiscali semplici (contribuenti senza attività lucrativa, pensionati,...), a quelli più complicati (dipendenti, indipendenti, azionisti,...). Questi accertamenti richiedono a volte degli incontri con i contribuenti, che sono convocati per chiarire i punti della dichiarazione d'imposta messi in discussione.

Compiti che, nella nuova sede, potranno essere svolti in modo ancora più efficiente.

Nuova sede dell'Ufficio di tassazione di Biasca



Nuova sede dell'Ufficio di tassazione di Biasca

L'ottima collaborazione con il Patriziato di Biasca ha permesso al nostro Dipartimento di rafforzare un efficiente servizio decentralizzato.

Queste premesse porteranno:

- all'importante mantenimento della vicinanza con il pubblico;
- ad un miglioramento dell'accoglienza;
- ad un'ottimizzazione dell'efficienza e ad un miglioramento delle condizioni di lavoro dei collaboratori;
- un contributo concreto alla rivitalizzazione dei comuni della Riviera.