

1605

MISURE DI RILANCIO DELL'OCCUPAZIONE L-rilocc

**RISULTATI
SEMESTRALI**

A. Commento

B. Allegato statistico

01/2011

Documentazione per la stampa della Sezione del lavoro/4 ottobre 2011

Indice

Legenda	p. 3
Commento sui risultati semestrali	p. 4
Allegato statistico	p. 5
Tabelle	
<i>Misure L-rilocc concesse dal 01.03.1998</i> Secondo il tipo di misura Dati annuali e dati semestrali	Tab. 1
<i>Aziende beneficiarie delle misure L-rilocc</i> Secondo il distretto e il ramo economico	Tab. 2
<i>Persone beneficiarie delle misure L-rilocc</i> Secondo il sesso, la nazionalità, l'età e il distretto	Tab. 3
<i>Persone beneficiarie delle misure L-rilocc</i> Secondo il gruppo professionale della professione di inserimento	Tab. 4
<i>Finanziamento delle misure L-rilocc dal 01.03.1998 al 31.12.2010</i> Secondo il tipo di misura	Tab. 5
Grafici	
<i>Misure L-rilocc concesse nel I semestre 2010</i> Secondo il tipo di misura	Graf. 1
<i>Misure L-rilocc concesse</i> Evoluzione dal 01.03.1998	Graf. 2
<i>Finanziamento delle misure L-rilocc dal 01.03.1998 al 31.12.2010</i> Secondo il tipo di misura	Graf. 3
Segni convenzionali	
- zero, niente	
... dato non disponibile, senza senso o non pubblicato per ragioni statistiche	



Legenda

Misure cantonali di rilancio dell'occupazione L-rilocc (dal 1° gennaio 2009)

	Incentivo all'assunzione	Bonus di inserimento in azienda	Incentivo all'assunzione di giovani al primo impiego	Assunzione di disoccupati problematici	Incentivi per nuove attività indipendenti	Indennità di trasloco
Basi legali	L-rilocc, art. 3 R L-rilocc art. 5, 5a, 5b e 6 Allegato 1 R L-rilocc	L-rilocc, art. 4 R L-rilocc art. 5, 5a, 5b e 7 Allegato 1 R L-rilocc	L-rilocc, art. 4a R L-rilocc art. 5, 5a, 7a e 7b	L-rilocc, art. 5 R L-rilocc art. 5, 5a e 8	L-rilocc, art. 6 R L-rilocc art. 9, 10 e 11	L-rilocc, art. 7 R L-rilocc art. 12
Descrizione e scopo	Incentivo alla creazione di nuovi posti di lavoro mediante il finanziamento degli oneri sociali (AVS/AI/IPG/AD/LPP obbligatoria) a carico del datore di lavoro, relativi alle persone assunte.	Incentivo al reinserimento di disoccupati con difficoltà di collocamento, che necessitano di un breve periodo di formazione e di istruzione in azienda per poter svolgere compiutamente il nuovo lavoro e che sono al beneficio degli aiuti previsti dall'articolo 65 LADI (assegni per il periodo d'introduzione - API).	Incentivo all'assunzione di giovani al primo impiego mediante il finanziamento dei costi di partecipazione finanziaria del datore di lavoro ai periodi di pratica professionale (PPP) previsti dagli articoli 64a e 64b LADI.	Sussidio alle aziende che assumono disoccupati che hanno esaurito le prestazioni previste dalla LADI, o che non ne hanno diritto, e il cui collocamento è problematico.	Aiuto finanziario e assistenza tecnica a progetti per l'avvio di attività autonome realizzate da disoccupati e da non disoccupati.	Aiuto mediante un'indennità di trasloco ai disoccupati che soddisfano i requisiti per poter beneficiare delle prestazioni per occupazione fuori dalla regione di domicilio, in base agli art. 68-71 della LADI.
Beneficiari	Aziende private attive nei settori economici particolarmente colpiti dalla crisi, che creano nuovi posti di lavoro, e che occupano manodopera domiciliata o residente da almeno un anno nel Canton Ticino.	Aziende private o pubbliche che assumono manodopera disoccupata al beneficio degli API, domiciliata o residente da almeno un anno nel Canton Ticino.	Aziende private o pubbliche che organizzano un PPP per un disoccupato in possesso di un AFC o di un diploma superiore, che ha terminato la formazione da meno di 24 mesi, di età massima 30 anni e domiciliato o residente da almeno un anno nel Canton Ticino.	Aziende private o pubbliche che assumono manodopera disoccupata domiciliata o residente da almeno un anno nel Canton Ticino.	Persone disoccupate o minacciate di disoccupazione con diritto a indennità di disoccupazione, residenti da almeno un anno nel Canton e che presentano un progetto schematico di attività indipendente, economicamente sostenibile e duratura.	Persone disoccupate, o minacciate di disoccupazione, che soddisfano i requisiti per poter beneficiare delle prestazioni per occupazione fuori dalla regione di domicilio.
Durata	Finanziamento per la durata effettiva del rapporto di lavoro, ma al massimo per 24 mesi.	Finanziamento per un periodo massimo di 6 mesi (casi eccezionali, specialmente disoccupati in età avanzata: 12 mesi).	Finanziamento per un periodo massimo di 6 mesi.	Sussidio per un periodo massimo di 12 mesi.	<ul style="list-style-type: none"> ▪ Consulenza da parte di personale specializzato durante il primo anno di attività. ▪ Presa a carico, mediante fideiussione, del 20% dei rischi di perdita per progetti particolarmente meritevoli che non hanno beneficiato degli aiuti previsti dalla LADI, in quanto presentati oltre i termini previsti. ▪ Presa a carico del 100% degli oneri sociali obbligatori (AVS/AI/IPG) effettivi del o dei titolari per una durata massima di 24 mesi. 	-
Ammontare	L'aiuto finanziario corrisponde al 100% degli oneri sociali (AVS/AI/IPG/AD/LPP obbligatoria) a carico del datore di lavoro, relativi al salario della persona assunta, ma non deve superare gli oneri calcolati sul guadagno massimo assicurabile ai sensi della LADI.	Il sussidio, addizionato all'API, corrisponde al massimo al 60% del salario lordo a carico dell'azienda durante il periodo di concessione dell'API.	Il sussidio corrisponde alla partecipazione finanziaria del datore di lavoro al PPP.	Il sussidio corrisponde al massimo al 60% del salario d'uso.		Importo massimo di fr 5'000.-.



COMMENTO SUI RISULTATI SEMESTRALI

Le misure cantonali di rilancio dell'occupazione (L-rilocc) concesse durante il 1° semestre 2011 sono state 1'306 (-27% rispetto allo stesso periodo dell'anno precedente), composte in particolare da 720 *Incentivi all'assunzione* (-11%) e da 269 *Bonus per l'inserimento in azienda* (-59%). Da notare inoltre la concessione di 64 *Incentivi all'assunzione di giovani al primo impiego* (-38%) e di 137 sussidi per l'*assunzione di problematici* (+22%), nonché di 32 incentivi per la creazione di nuove attività indipendenti.

Aziende beneficiarie delle misure L-rilocc

Nel 1° semestre 2011 questi sussidi sono stati concessi a favore di aziende operanti in ogni distretto del Cantone, con maggiore frequenza per quanto concerne il Luganese con 500 sussidi concessi, il Bellinzonese con 315 ed il Locarnese con 190.

Queste aziende operavano nel settore terziario nella misura dei 2/3 (67.5%) e nel secondario per quasi il restante 1/3 (29.3%). Soltanto 38 decisioni sono andate a favore di aziende operanti nel settore primario (3.0%). In particolare, i rami economici maggiormente beneficiari sono quelli del *Commercio*, con 285 decisioni (22.4%), delle *Costruzioni*, con 217 decisioni accolte (17.0%), dei *Servizi di alloggio e ristorazione*, con 163 sussidi concessi (12.8%), delle *Attività manifatturiere*, con 154 decisioni (12.1%) e delle *Attività professionali, scientifiche e tecniche*, con 153 sussidi (12.0%).

Persone beneficiarie delle misure L-rilocc

Il profilo personale dei disoccupati che hanno beneficiato di sussidi L-rilocc nel 1° semestre 2011 è composto principalmente da uomini (63.4%) svizzeri (57.8%) di tutte le età e provenienti da tutti i distretti in cui è suddiviso il Cantone, con maggiore frequenza per quanto concerne i distretti di Lugano (37.9%), Bellinzona (19.5%) e Locarno (17.2%).

Dai dati sulla composizione delle persone beneficiarie secondo il gruppo relativo alla professione in cui sono state inserite risulta una predominanza delle *Professioni commerciali e amministrative* (20.1%), delle *Professioni dell'edilizia* (17.2%), delle *Professioni alberghiere e dell'economia domestica* (13.2%), delle *Professioni commerciali e della vendita* (10.6%).

Tabella 1**Misure L-rilocc concesse dal 01.03.1998**

Secondo il tipo di misura

Dati annuali e dati semestrali

	Incentivo assunzione		Bonus di inserimento in azienda		Incentivo giovani 1° impiego ⁴		Assunzione problematici		Fideiussione ²		Consulenza		Oneri sociali		Indennità di trasloco		Totale	
	ass.	var. ³	ass.	var. ³	ass.	var. ³	ass.	var. ³	ass.	var. ³	ass.	var. ³	ass.	var. ³	ass.	var. ³	ass.	var. ³
	%		%		%		%		%		%		%		%		%	
1998¹	381		97				86		1		-		63		8		636	
1999	1001	163	278	187			124	44	-	-100	75		106	68	5	-38	1589	150
2000	1012	1	236	-15			78	-37	1	...	40	-47	91	-14	10	100	1468	-8
2001	67	-93	81	-66			30	-62	-	-100	46	15	75	-18	8	-20	307	-79
2002	1	-99	52	-36			14	-53	-	...	29	-37	56	-25	3	-63	155	-50
2003	160	...	104	100			15	7	2	...	41	41	106	89	3	-	431	178
2004	394	146	115	11			29	93	-	-100	47	15	104	-2	7	133	696	61
2005	348	-12	139	21			41	41	-	...	41	-13	101	-3	6	-14	676	-3
2006	491	41	208	50			48	17	-	...	33	-20	85	-16	4	-33	869	29
2007	604	23	274	32			68	42	-	...	38	15	92	8	-	-100	1076	24
2008	728	21	243	-11	54		93	37	-	...	40	5	85	-8	1	...	1244	16
2009	988	36	662	172	129	139	154	66	-	...	38	-5	86	1	10	...	2067	66
2010	1373	39	980	48	163	26	219	42	-	...	59	55	136	58	6	...	2936	42
I sem.	812	60	662	118	103	39	112	96	-	...	23	28	69	50	2	...	1783	76
II sem.	561	17	318	-11	60	9	107	10	-	...	36	80	67	68	4	...	1153	9.4
2011																		
I sem.	720	-11	269	-59	64	-38	137	22	-	...	32	39	83	20	1	...	1306	-27
TOTALE	8268		3738		410		1136		4		559		1269		72		14150	

¹ Dal 1. marzo 1998, data di entrata in vigore della L-rilocc² Questo dato corrisponde alle richieste di fideiussione accolte dalla cooperativa di fideiussione OBTG.³ Variazione rispetto allo stesso periodo dell'anno precedente⁴ Misura introdotta nel 2008**Grafico 1****Misure L-rilocc concesse nel I semestre 2010**

Secondo il tipo di misura

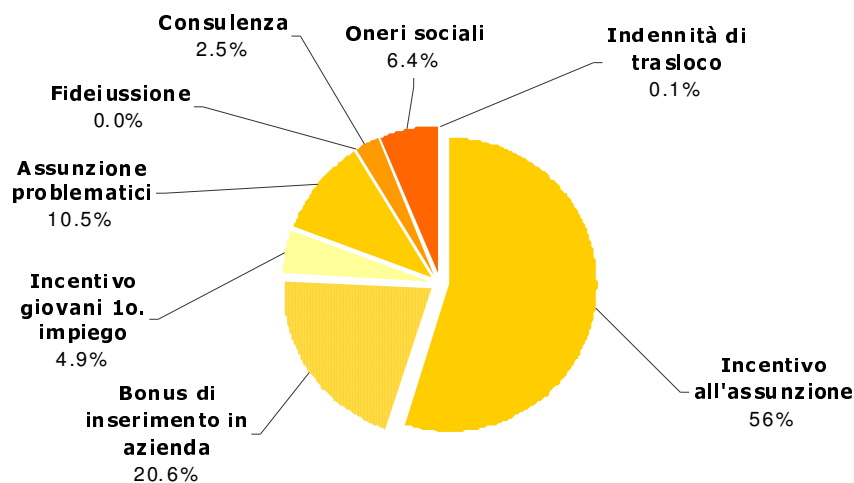


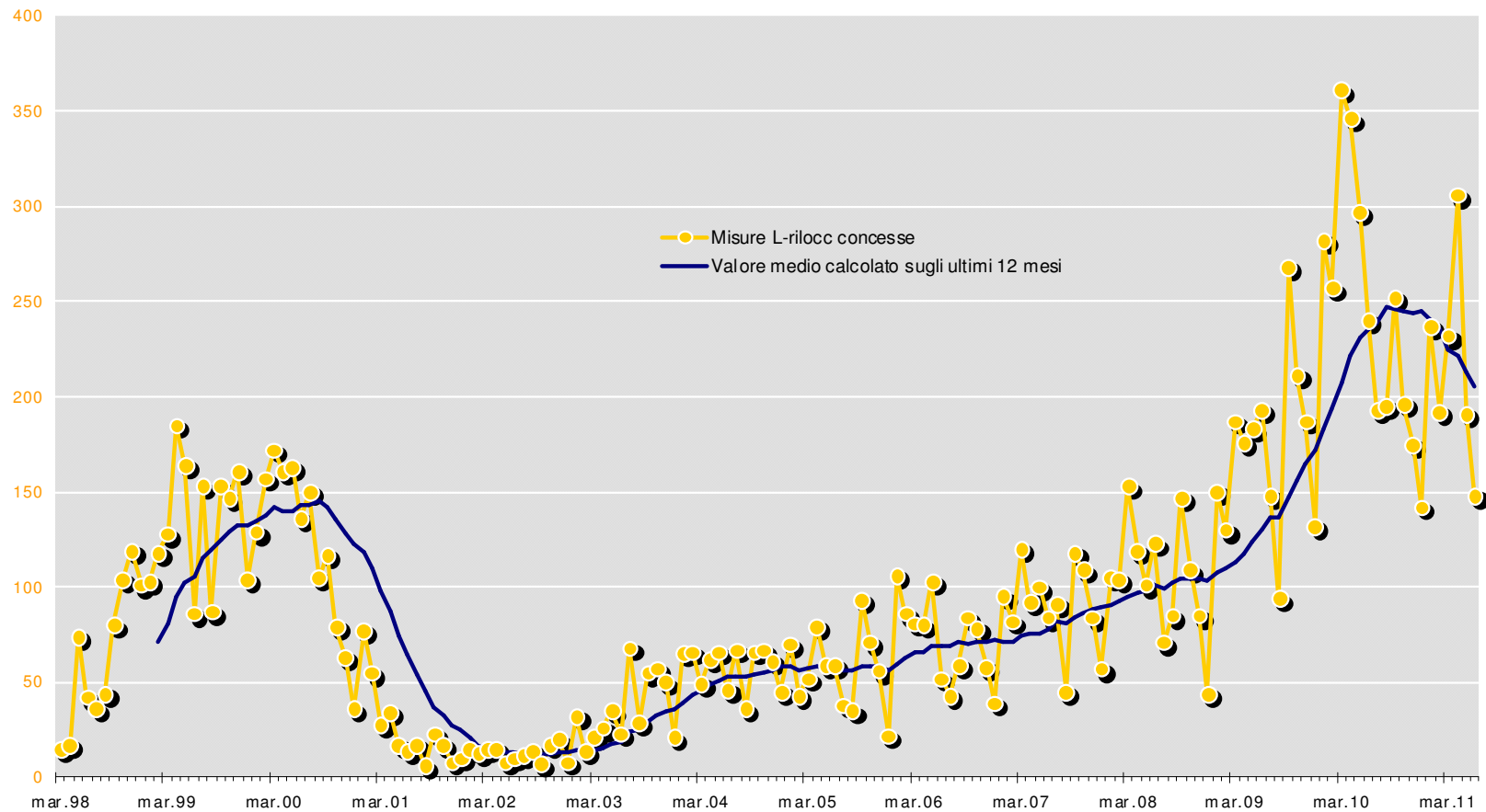
Grafico 2**Misure L-rilocc concesse***Evoluzione dal 01.03.1998*

Tabella 2
Aziende beneficiarie delle misure L-rilocc
Secondo il distretto e il ramo economico

	I semestre 2011				Totale 2010	
	ass.	%	Variazione rispetto allo stesso semestre dell'anno precedente		ass.	%
			ass.	%		
TOTALE ¹	1'274	100.0%	-486	-27.6%	2'877	100.0%
Distretto ²						
Bellinzona	315	24.7%	-72	-18.6%	671	23.3%
Blenio	22	1.7%	-6	-21.4%	46	1.6%
Leventina	36	2.8%	-33	-47.8%	98	3.4%
Locarno	190	14.9%	-157	-45.2%	522	18.1%
Lugano	500	39.2%	-149	-23.0%	1'048	36.4%
Mendrisio	133	10.4%	-29	-17.9%	290	10.1%
Riviera	47	3.7%	-58	-55.2%	173	6.0%
Vallemaggia	27	2.1%	16	145.5%	12	0.4%
Ramo economico ³						
A Settore 1 (Agricoltura, selvicoltura e pesca)	38	3.0%	8	26.7%	37	1.3%
B-F Settore 2 (Industria)	373	29.3%	-113	-23.3%	826	28.7%
G-T Settore 3 (Servizi)	860	67.5%	-384	-30.9%	2'013	70.0%
A Agricoltura, selvicoltura e pesca	38	3.0%	8	26.7%	37	1.3%
B Attività estrattiva	1	0.1%	-4	-80.0%	5	0.2%
C Attività manifatturiere	154	12.1%	-52	-25.2%	390	13.6%
D Fornitura di energia elettrica, gas, vapore e aria condizionata	-	-	-	...	2	0.1%
E Fornitura di acqua; reti fognarie, attività di trattamento dei rifiuti e risanamento	1	0.1%	-	...	1	0.03%
F Costruzioni	217	17.0%	-57	-20.8%	428	14.9%
G Commercio all'ingrosso e al dettaglio; riparazione di autoveicoli e motocicli	285	22.4%	-86	-23.2%	616	21.4%
H Trasporto e magazzinaggio	58	4.6%	-23	-28.4%	136	4.7%
I Servizi di alloggio e di ristorazione	163	12.8%	-140	-46.2%	441	15.3%
J Servizi di informazione e comunicazione	36	2.8%	-10	-21.7%	84	2.9%
K Attività finanziarie e assicurative	15	1.2%	-13	-46.4%	38	1.3%
L Attività immobiliari	6	0.5%	-20	-76.9%	36	1.3%
M Attività professionali, scientifiche e tecniche	153	12.0%	-28	-15.5%	315	10.9%
N Attività amministrative e di servizi di supporto	35	2.7%	-5	-12.5%	58	2.0%
O Amministrazione pubblica e difesa; assicurazione sociale obbligatoria	1	0.1%	-6	-85.7%	13	0.5%
P Istruzione	10	0.8%	5	100.0%	8	0.3%
Q Sanità e assistenza sociale	43	3.4%	-22	-33.8%	106	3.7%
R Attività artistiche, di intrattenimento e divertimento	6	0.5%	-8	-57.1%	17	0.6%
S Altre attività di servizi	48	3.8%	-29	-37.7%	144	5.0%
T Attività di famiglie e convivenze come datori di lavoro per personale domestico; produzione di beni e servizi indifferenziati per uso proprio da parte di famiglie e convivenze	1	0.1%	1	...	1	0.03%
U Attività di organizzazioni e organismi extraterritoriali	-	-	-	...	-	-
0 Nessuna indicazione, altri	3	0.2%	3	...	1	0.03%

¹ Per motivi tecnici, sono escluse le decisioni inerenti la fideiussione e la consulenza.

² Per motivi tecnici, le aziende con filiale attiva in Ticino, ma sede amministrativa fuori Cantone, non sono qui conteggiate.

³ Nomenclatura generale delle attività economiche 2008 (NOGA 2008)

Tabella 3**Persone beneficiarie delle misure L-rilocc**

Secondo il sesso, la nazionalità, l'età e il distretto

	I semestre 2011				Totale 2010			
	ass.		%		ass.		%	
	ass.	%	ass.	%	ass.	%	ass.	%
TOTALE	1'306	100.0%	-477	-26.8%	2'936	100.0%		
Sesso								
Uomini	828	63.4%	-300	-26.6%	1'852	63.1%		
Donne	478	36.6%	-177	-27.0%	1'084	36.9%		
Nazionalità								
Svizzeri	755	57.8%	-270	-26.3%	1'707	58.1%		
Stranieri	551	42.2%	-207	-27.3%	1'229	41.9%		
Età								
15-19 anni	8	0.6%	-28	-77.8%	75	2.6%		
20-24 anni	186	14.2%	-119	-39.0%	508	17.3%		
25-29 anni	157	12.0%	-162	-50.8%	488	16.6%		
30-39 anni	359	27.5%	-137	-27.6%	827	28.2%		
40-49 anni	376	28.8%	17	4.7%	626	21.3%		
50-59 anni	186	14.2%	-24	-11.4%	338	11.5%		
oltre 60 anni	34	2.6%	-24	-41.4%	74	2.5%		
Distretto ¹								
Bellinzona	255	19.5%	-111	-30.3%	629	21.4%		
Blenio	21	1.6%	-8	-27.6%	47	1.6%		
Leventina	44	3.4%	-38	-46.3%	114	3.9%		
Locarno	224	17.2%	-145	-39.3%	569	19.4%		
Lugano	495	37.9%	-78	-13.6%	977	33.3%		
Mendrisio	168	12.9%	-47	-21.9%	374	12.7%		
Riviera	74	5.7%	-46	-38.3%	187	6.4%		
Vallemaggia	25	1.9%	-4	-13.8%	39	1.3%		

¹ Per motivi tecnici, le persone che hanno trasferito il proprio domicilio fuori Cantone non sono qui conteggiate.

Tabella 4
Persone beneficiarie delle misure L-rilocc
Secondo il gruppo professionale della professione di inserimento

	I semestre 2011				Totale 2010	
	ass.	%	Variazione rispetto allo stesso semestre dell'anno precedente		ass.	%
TOTALE¹	1'306	100.0%	-477	-26.8%	2'936	100.0%
Gruppo professionale²						
11 Agricoltura, selvicoltura e allevamento	34	2.6%	5	17.2%	32	1.1%
21 Industria alimentare, bevande e tabacco	10	0.8%	2	25.0%	16	0.5%
22 Industria tessile e cuoio	3	0.2%	-	-	6	0.2%
23 Lavorazione della ceramica e del vetro	-	-	-	...	2	0.1%
24 Lavorazione dei metalli e costruzione di macchine	11	0.8%	-17	-60.7%	46	1.6%
25 Elettrotecnica, elettronica, orologeria, veicoli, app.	56	4.3%	-57	-50.4%	176	6.0%
26 Industria del legno e della carta	13	1.0%	-16	-55.2%	46	1.6%
27 Industria grafica	12	0.9%	-	-	21	0.7%
28 Trattamento chimico e delle materie sintetiche	2	0.2%	-3	-60.0%	11	0.4%
29 Altre professioni del settore industriale	28	2.1%	13	86.7%	35	1.2%
31 Ingegneri	3	0.2%	-10	-76.9%	28	1.0%
32 Tecnici	7	0.5%	-27	-79.4%	41	1.4%
33-34 Disegnatori tecnici	7	0.5%	-20	-74.1%	53	1.8%
35 Macchinisti	1	0.1%	-3	-75.0%	5	0.2%
36 Informatica	29	2.2%	-5	-14.7%	65	2.2%
41 Professioni dell'edilizia	225	17.2%	-22	-8.9%	399	13.6%
42 Professioni industrie estrattive, lavorazione pietra, produzione materiale costruzione	5	0.4%	1	25.0%	12	0.4%
51 Professioni commerciali e della vendita	138	10.6%	-92	-40.0%	370	12.6%
52 Pubblicità, marketing, turismo, amministrazione fiduciaria	27	2.1%	-37	-57.8%	97	3.3%
53 Professioni dei trasporti e della circolazione	51	3.9%	-15	-22.7%	125	4.3%
54 Professioni delle poste e delle telecomunicazioni	5	0.4%	5	...	3	0.1%
61 Professioni alberghiere e dell'economia domestica	173	13.2%	-121	-41.2%	436	14.9%
62 Professioni della pulizia e dei servizi personali	33	2.5%	-19	-36.5%	89	3.0%
71 Imprenditori, direttori e funzionari dirigenti	14	1.1%	-8	-36.4%	27	0.9%
72 Professioni commerciali e amministrative	263	20.1%	-34	-11.4%	506	17.2%
73 Esperti bancari e assicurativi dipl.	1	0.1%	-1	-50.0%	5	0.2%
74 Professioni relative alla sicurezza	7	0.5%	-	-	17	0.6%
75 Professioni giuridiche	1	0.1%	-1	-50.0%	3	0.1%
81 Professioni dei mass-media e simili	5	0.4%	1	25.0%	9	0.3%
82 Professioni artistiche e simili	9	0.7%	3	50.0%	12	0.4%
83-84 Assistenza sociale e spirituale e educazione	5	0.4%	-7	-58.3%	20	0.7%
85 Scienze sociali, umanistiche e naturali	6	0.5%	-	-	8	0.3%
86 Professioni della sanità	38	2.9%	11	40.7%	49	1.7%
87 Sport e divertimento	3	0.2%	-4	-57.1%	10	0.3%
91 Professioni del settore dei servizi n.i.a.	29	2.2%	8	38.1%	43	1.5%
92-93 Personale con attività professionale non definibile	20	1.5%	-16	-44.4%	54	1.8%
Non specificato	32	2.5%	9	39.1%	59	2.0%

¹ Per motivi tecnici, sono escluse le decisioni inerenti la fideiussione e la consulenza² Nomenclatura svizzera 2000 delle professioni (BN-2000)

Tabella 5**Finanziamento delle misure L-rilocc dal 01.03.1998 al 31.12.2010**
Secondo il tipo di misura

	IMPORTO TOTALE in migliaia di fr.													
	1998	1999	2000	2001	2002	2003	2004	2005	2006	2007	2008	2009	2010	Totale
TOTALE	214	3'277	6'784	6'460	3'243	1'645	1'975	3'167	4'387	5'855	7'445	6'938	8'861	60'250
Misure di rilancio dell'occupazione														
Incentivo all'assunzione	-	344	2'478	3'510	1'912	438	176	1'008	1'824	2'195	2'435	2'678	2'671	21'668
Bonus di inserimento in azienda	76	1'947	2'681	1'568	492	579	1'070	1'313	1'688	2'682	3'584	2'077	3'048	22'804
Incentivo all'assunzione di giovani al 1° impiego ¹	-	-	-	-	-	-	-	-	-	-	50	193	269	513
Assunzione di disoccupati problematici	32	485	841	610	152	103	156	239	250	499	717	1'392	2'271	7'747
Incentivi per nuove attività indipendenti	95	480	769	753	672	521	551	597	610	468	643	577	590	7'326
Indennità di trasloco	11	22	15	19	14	4	22	10	14	11	16	21	12	192

¹ Misura introdotta nel 2008**Grafico 3****Finanziamento delle misure L-rilocc dal 01.03.1998 al 31.12.2010**
Secondo il tipo di misura